



COMUNE DI TRICASE

PROVINCIA DI LECCE

Settore lavori Pubblici



**REGIONE
PUGLIA**

POR PUGLIA 2014-2020 Asse VI "Tutela dell'ambiente e promozione delle risorse naturali e culturali
Az. 6.7 - Interventi per la valorizzazione e la fruizione del patrimonio culturale
COMMUNITY LIBRARY

**LAVORI DI VALORIZZAZIONE, RIFUNZIONALIZZAZIONE E
ADEGUAMENTO DELL'IMMOBILE SITO IN VIA MICETTI,
ADIBITO A BIBLIOTECA COMUNALE
E DELLE AREE ESTERNE DI PERTINENZA**

PROGETTO ESECUTIVO

AII. 3

**PROGETTO ALLESTIMENTI
ELENCO E STIMA DELLE
FORNITURE**

Data:
Novembre 2017



IL SINDACO
Avv. Carlo Chiuri

IL RUP
Geom. Biagio Accogli

IL PROGETTISTA
Ing. Vito FERRAMOSCA

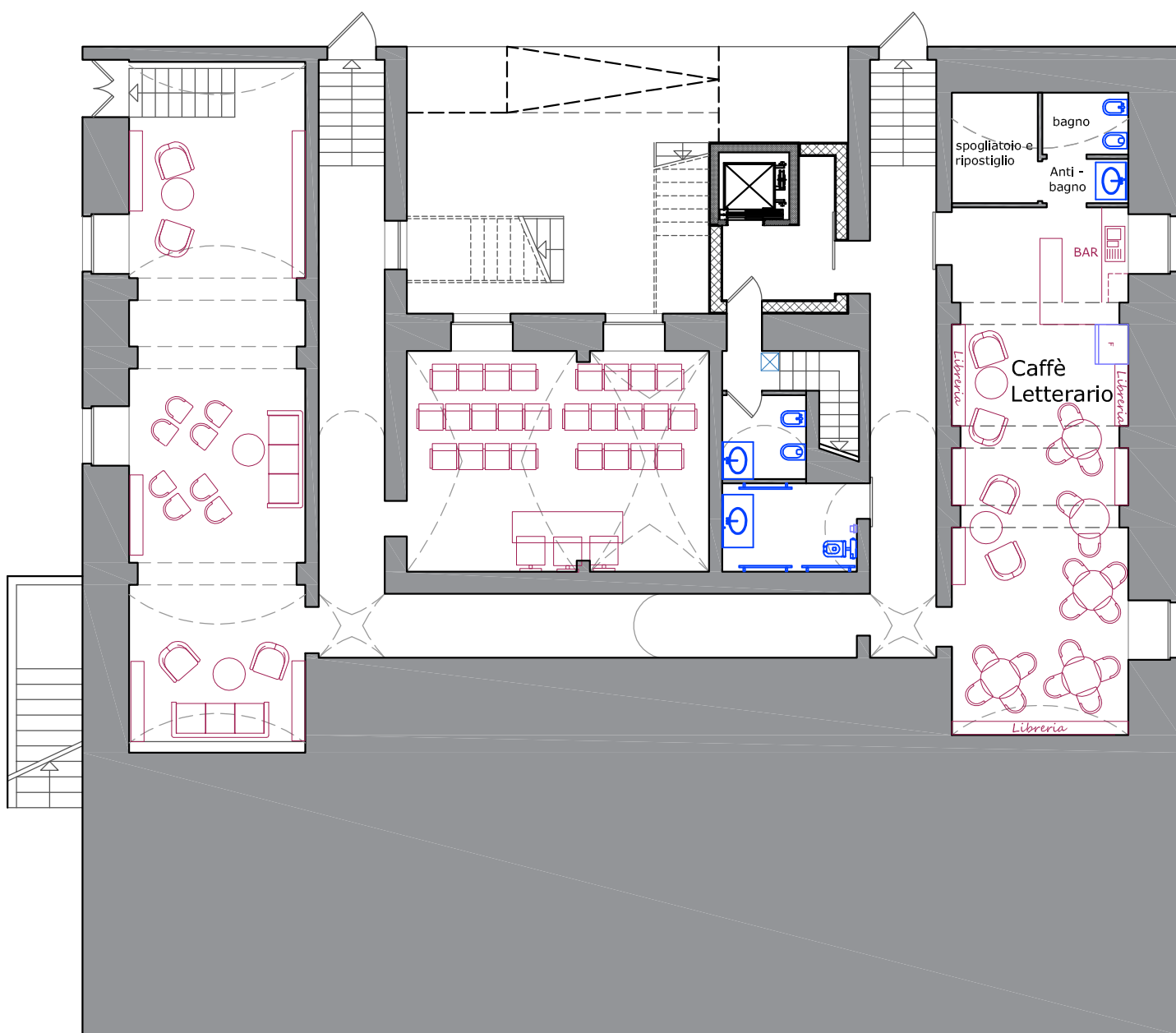
COLLABORAZIONE SPECIALISTICA
Ing. Nives Foggetti

COMUNE DI TRICASE
Settore LL.PP.

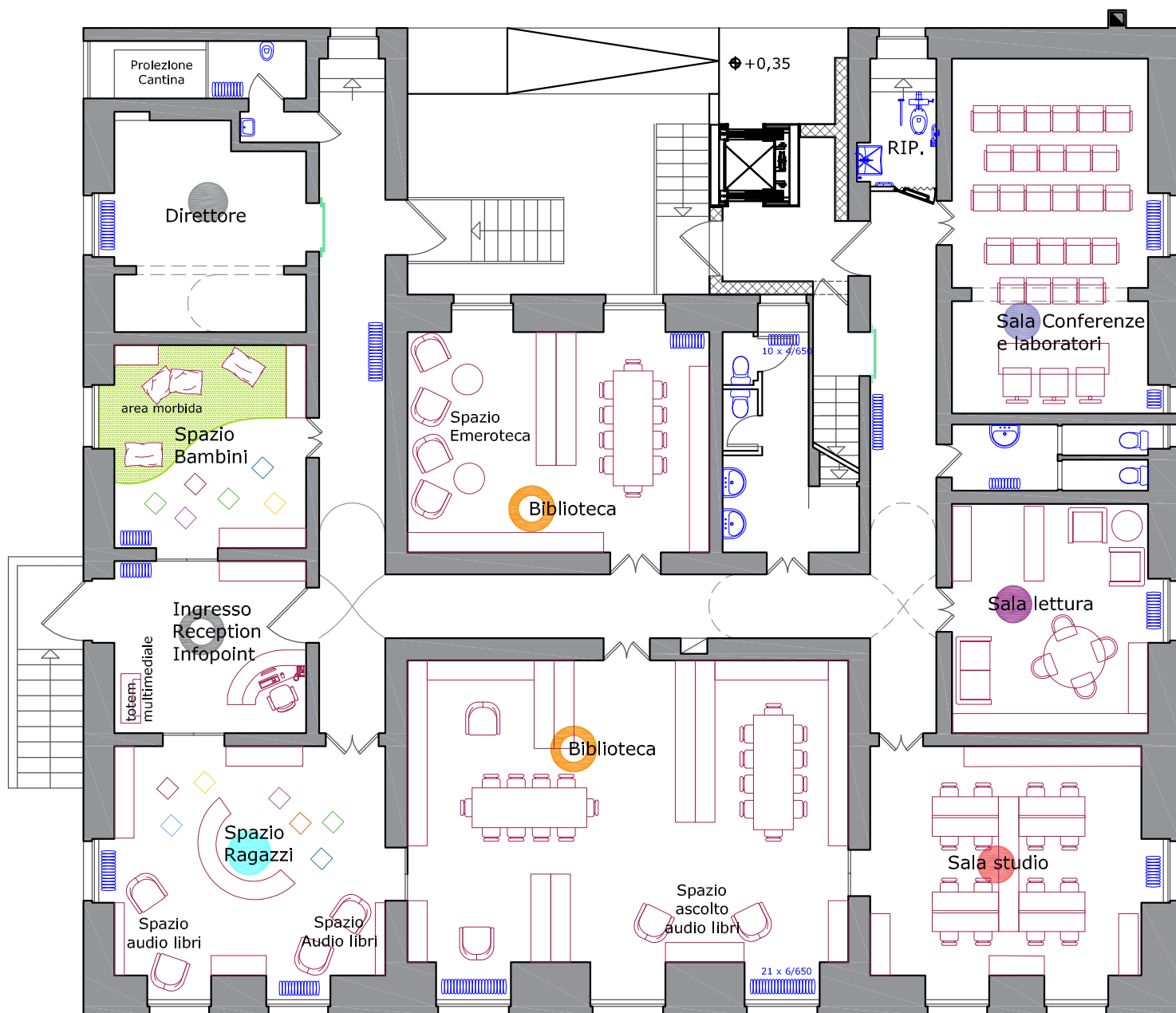
Espresso parere favorevole in linea
tecnica, ai sensi della L.R. 13/2001

Tricase lì

Il Responsabile del Settore LL.PP.
Ing. Vito FERRAMOSCA



PIANTA PIANO SEMINTERRATO



PIANTA PIANO RIALZATO

SCHEDA

TECNICHE

SEMINTERRATO

SALA CONFERENZE/MULTIMEDIALE

VOCE 1: SALA MULTIMEDIALE

N° 1 Tavolo conferenza dim. cm. 250x65x75h. € 1.800



CARATTERISTICHE TECNICHE:

Tavolo realizzato interamente con pannelli tamburati, classe E1 a bassa emissione di formaldeide secondo le norme ISO, formati da una struttura perimetrale in legno di abete e da un inserto centrale a nido d'api. I pannelli saranno ricoperti da entrambi i lati da un pannello di multistrato di pioppo sp. mm. 10 e impiallacciati con tranciato precomposto. I pannelli sono bordati perimetralmente con bordo in massello di legno duro, sp. mm. 5 placcato con tranciato precomposto, sp. 6/10 mm., della stessa finitura dei piani. La struttura del tavolo è costituita da 2 fianchi, sp. mm. 60, collegati fra di loro, da una traversa (schermo paragambe) sp. mm. 40 mentre Processore Intel i3-6100 3.70GHz dual core – Scheda grafica integrata - Schermo full hd 21,5", Ram 4GB espandibile fino a 16 gB, hard disk: 500GB, Sistema Operativo: Windows 10 Pro 64 Bit il piano superiore è sp. mm 60. L'assemblaggio dei vari elementi avviene mediante giunzioni in acciaio a scomparsa con un sistema di tiranti ed eccentrici. Il manufatto è finito con verniciatura all'acqua 10 gloss antiscatch resistente ai graffi e all'usura. Alla base dei fianchi sono inseriti piedini regolabili per consentire un adeguato adattamento al pavimento.

VOCE 2: N° 3 Poltrone semi-direzionali su ruote con braccioli. € 300



CARATTERISTICHE TECNICHE:

Poltrona operativa, con schienale in rete, disponibile sia nella variante bianca che nera. Garanzia 5 anni. Base in alluminio lucido "TREND" Ø 680 con ruote o piedini. Ruote a doppio battistrada Ø 65 mm. autofrenanti. I piedini, se richiesti, in poliamide; sono intercambiabili alle ruote con lo stesso perno di fissaggio al basamento. Elevazione con colonna a gas conforme alla norma DIN 4550 superiore al 4° livello. Meccanismo M1 sincron auto pesante in alluminio nero. Regolazione altezza seduta e schienale, regolazione sincronizzata dell'inclinazione schienale seduta con sistema anti shock autopesante bloccabile in 4 posizioni. Angolo oscillazione schienale 20° oscillazione sedile 6,5°. Autoregolazione di tensione oscillante. Braccioli in polipropilene nero o bianco fissi da ancorare allo schienale. Sedile realizzato con interno in polipropilene ad alta resistenza con inserite all'interno 2 barre in acciaio. Caratteristica della seduta è il montaggio e la facile rimozione anch'esso senza viti. Il sedile è sempre dotato di TRASLATORE. Schienale in rete, nei colori a campionario, dotato di supporto lombare regolabile. Varianti bianca o nera. La seduta supera ampiamente i requisiti minimi del DL 626/94, e il DL.81. Conforme a EN1335A Imbottiture Spessore 50 densità T40.

VOCE 3: N° 1 Schermo per proiezioni motorizzato € 800



CARATTERISTICHE TECNICHE:

SCHERMO PROIEZIONE MATTE WHITE FHD 250x250 - Colore Bianco Diagonale : 250X2500

VOCE 4: N° 1 Videoproiettore per schermo € 800



CARATTERISTICHE TECNICHE:

SERIE PRO, RES: 1080P, CONTRASTO:16.000:1, LUM:3.400 ANSILUMEN, HDMI CONN: VGA/MHL, DLP 3D, LAMP LIFE:5.000 H AUTO KEYSTONE INT.SPEAKER WIRELESS MHL.

Dati Tecnici:

WI-FI: Opzionale – **Interfacce:** 2 x Hdmi, 1 x Usb di tipo A, 1 x Video Composito, 1 x VGA, 1 x ingresso Audio, 1 x uscita Audio – **Tipo:** DLP 3D - **Risoluzione Nativa:** Full HD 1920X1080 – **Lucentezza:** 3400 – **Connettività:** HDMI/USB/VGA – **Colori:** 1.07 Miliardi di colori (30-bit) – **Peso:** 2,73 Kg – **Contrasto:** 16000: 1 – **Compatibilità:** EDTV, HDTV, NTSC, PAL, SDTV, SECAM, Mac pc,

Windows Pc - **Modi Proiezione:** Frontale, Posteriore, Soffitto, Soffitto parte posteriore - **Lente Proiezione:** Fuoco manuale, Zoom manuale, Apertura minima lenti F/2,5, Apertura massima delle lenti F/2,78, Lunghezza focale minima 16,91 mm., Lunghezza focale massima 21,60 mm., Formato minimo dell'immagine in diagonale 787,40 mm., Diagonal Image Size max. 7,62 m., Distanza proiezione minima 1 m., Distanza proiezione massima 7,50 m., Zoom ottico 1,3x -

Schermo Proiezione: Risoluzione massima:1920 x 1200, Formato schermo nativo :16:9, Formato schermo compatibile :4:3, Rapporto contrasto :16,000:1, Velocità di proiezione :1,13 a 1,47 (2540 mm@2500 mm), Zoom digitale :2x, Correzione keystone verticale :-40°/+40°, Sincronizzazione massima verticale :120 Hz, Sincronizzazione massima orizzontale :100 kHz, Sincronizzazione verticale minima :24 Hz, Sincronizzazione orizzontale minima :15 kHz, - **Tipo**

Lampada: Tipo di lampada: UHP, Numero di lampade 1, Potenza lampada 203 W, Vita della lampada modalità normale 5000 Ora, Vita della lampada modalità economy 6000 Ora, Durata della lampada in modalità ExtremeEco 10000 Ora – **Audio:** Numero Altoparlanti : 1, Potenza Altoparlanti : 3W , Tipo di Uscita : MONO - **Funzionalità esclusive:** Alimentazione 100 V AC~240 V AC, Voltaggio in ingresso 120 V AC / 230 V AC, Consumo in uso 235 W, Consumo energetico in funzione (Modalità Eco) 195 W, Rumore Ventola: 28 dB Approssimativo Modo economia, 31 dB Approssimativo Modalità standard, Temperatura : 0 °C a 40 °C, umidità: 80% Massimo Umidità Relativa –

Garanzia: 3 Anni carry in + 1 anno sulla lampada - **La confezione comprende:** Proiettore DLP P1502, Cavo di alimentazione, Batteria per Telecomando, Guida avvio rapido, Telecomando, Carta sicurezza, Guida utente (CD-ROM), Cavo VGA, Custodia da trasporto.

VOCE 5: N° 1 Notebook – INTEL CORE I5 € 650



CARATTERISTICHE TECNICHE:

INTEL CORE I5-6200U 15.6" HD ANTIGLARE 1 X 4GB DDR4-2133 500GB/5400RPM INTEL HD GRAPHICS DVD+-RW DL1X1 AC + BT4.0 NO FPR 0.3M CAMERA 4 IN 1 CARD READER (SD / SDHC / SDXC / MMC SLOT) WINDOWS 10 64 BIT 1 YEAR

Dati Tecnici:

Tipologia: Notebook - **Tecnologia Processore:** I5 - **Serie:** Value Line V110 - **Tecnologia:** Intel - **Core:** DC - **Processore:** INTEL CORE I5-6200U - **Modello Processore:** I5-6200U - **Trusted Platform Module:** Non Presente - **GHz:** 2.3 GHZ - **Schermo:** 15.6 - **Touch Screen:** Non Presente - **Caratteristiche Schermo:** 15.6" (396mm) HD (1366x768), anti-glare, LED back light - **Mem. Base:** 4 GB - **Memoria (base - max.):** 4gb/8gb, - **Alloggiamenti RAM totali (disponibilità):** 4GB memory soldered to systemboard, one DDR4 SO-DIMM socket - **Frequenza memorie:** 2133MHz DDR4, - **Hard Disk:** 500GB - **Hard Disk (caratteristiche):** SATA 5400rpm - **Cd/Dvd:** DVD±RW - **Webcam integrata:** Presente - **Webcam megapixel:** 0.3 MP - **Connettività:** Lan-Wireless-Bluetooth - **Scheda Grafica:** Integrata - **Sistema Operativo:** Windows 10 Home 64 Bit - **Tipo/Modello:** 1 anno

VOCE 6: N° 26 Sedie con braccioli. € 130



DESCRIZIONI TECNICHE:

Caratteristiche Struttura: Gamba posteriore in alluminio pressofuso pulito in lega 46100 secondo normativa EN 1706; Struttura Anteriore e supporto braccioli realizzata in tubo tondo Ø mm. 18 sp. mm. 1,5 secondo normativa UNI EN 10305-3:2010.

Sedile/Schienale e Sottosedile: Sedile e Sottosedile in polipropilene copolimero, Schienale in polipropilene + F. V. 25%.

Braccioli: In Alluminio pressofuso pulito in lega 46100 secondo normativa EN 1706.

Piedini: In polipropilene:

Finitura:

Struttura anteriore cromata con spessore medio di 15 µ.;

Gamba posteriore in alluminio pressofuso pulito.

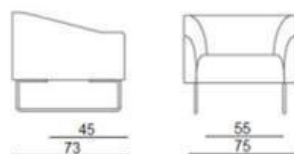
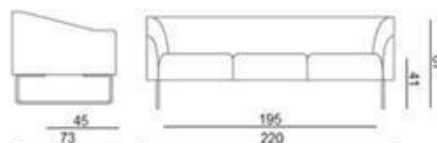
Braccioli in alluminio pressofuso pulito.

DIVANI E POLTRONE

VOCE 7; SALETTE SEMINTERRATO

N° 2 Divani a tre posti dim. cm. 220x73x41/67h. € 1300

N° 4 Poltrone a 1 posto dim. cm. 75x73x41/67h. € 650



DESCRIZIONI TECNICHE:

Sistema di divani imbottiti sfoderabili , rivestiti in tutti i colori di cartella e sono prodotti a mano in Italia. Varianti Poltrona, Divano 2 posti e Divano 3 posti. Struttura interamente realizzata in legno, dotato di cinghie elastiche di supporto ed adeguatamente imbottito con gomme a densità variabile e resinato. Il rivestimento può essere tutti i colori a scelta dalla cartella colori. Finitura gambe in filo cromato. Accessori Fodera di ricambio per tutte e tre le versioni.

VOCE 8: N° 3 Tavolini Jolly da salotto dim. Ø cm. 50x45h. € 250



DESCRIZIONI TECNICHE:

Tavolo di servizio versatile e correlabile con le poltrone e i divani. I materiali di utilizzo sono di alto livello, garanzia di un alto comfort unito a doti di resistenza nel tempo. Basamento in ferro piatto Ø 350 mm., stelo in tubolare metallico Ø 25 mm; H. totale mm. 450. Finiture: nero opaco, bianco, grigio alluminio, cromo. Piano, diametro 50 cm, applicato al basamento mediante 4 viti M8, internamente in mdf, sp. 25 mm. con bordo a saponetta e poi rivestiti. Tra rivestimento e legno, viene applicato un materiale denominato eurolene, che garantisce morbidezza e resistenza al prodotto.

VOCE 9: N° 8 Poltroncine con braccioli integrati dim. cm. 56x57x45/76h. € 350



DESCRIZIONI TECNICHE:

Poltroncina visitatori con braccioli integrati. Ideale per aree meeting , zone attesa, locali destinati alla ristorazione. Basamento: Struttura a 4 gambe in legno rovere naturale. Braccioli integrati in poliuretano schiumato a freddo completamente rivestiti. Sedile e schienale sono interamente realizzati in gomma poliuretanica schiumata a freddo con anima interna in metallo

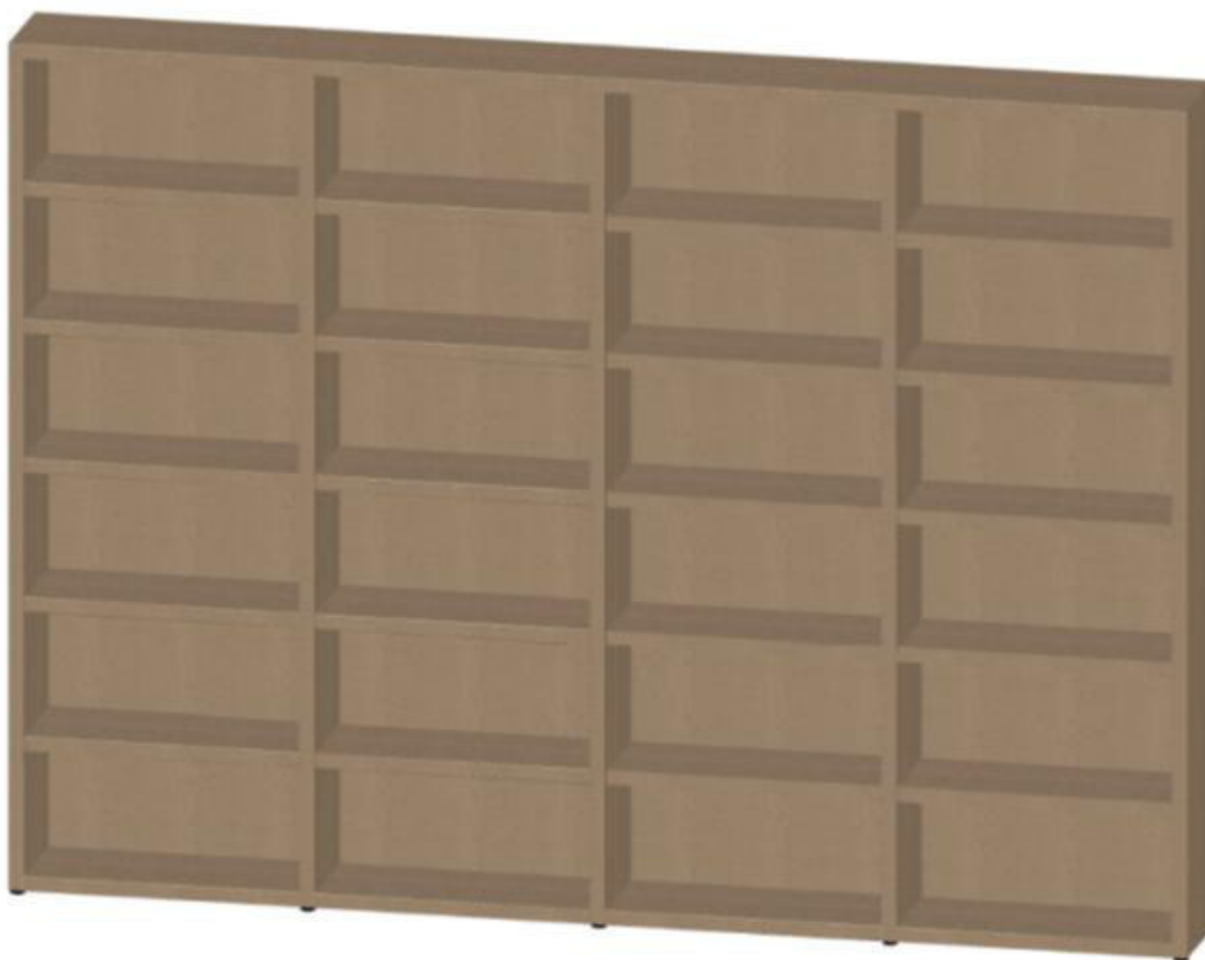
VOCE 10: N° 4 Scaffali a parete, con 2 vani; dim. cm. 180x30x230h. € 2400



CARATTERISTICHE TECNICHE:

Scaffale a 2 vani con 6 ripiani + Top di chiusura. Realizzato interamente (ad eccezione della schiena) con pannelli tamburati, classe E1, a bassa emissione di formaldeide secondo le norme ISO, formati da una struttura perimetrale in legno di abete e da un inserto centrale a nido d'api. I pannelli saranno ricoperti da entrambi i lati da un pannello di multistrato di pioppo sp. mm. 10 e impiallacciati con tranciato precomposto (detto anche tranciato di legno multilaminare), sp. 6/10 mm., che per la sua natura garantisce una maggiore omogeneità della superficie evitando parti con nodi o difetti più o meno evidenti e ancora, parti che assorbono le vernici in maniera diversa. I pannelli saranno bordati perimetralmente con bordi in massello di legno duro, sp. mm. 5, placcati anch'essi con tranciato precomposto, sp. 6/10 mm., della stessa finitura dei piani. Gli scaffali saranno costituiti da 2 fianchi, 1 base, 1 cappello e 5 ripiani interni sp. mm. 40 mentre la schiena, retrofinita, sarà realizzata in multistrato sp. mm.8 (sp. finito mm. 9,5) impiallacciato con tranciato precomposto sp. 6/10 mm. L'assemblaggio dei vari elementi avverrà mediante giunzioni in acciaio a scomparsa con un sistema di tiranti ed eccentrici. I ripiani saranno sostenuti da listelli di legno a scomparsa, fissati sui fianchi e regolabili in altezza. Il manufatto sarà finito con verniciatura all'acqua 10 gloss antiscratch resistente ai graffi e all'usura. Alla base piedini regolabili per consentire un adeguato adattamento al pavimento e un perfetto livellamento del manufatto.

VOCE 11: N° 1 Scaffale a parete, con 4 vani; dim. cm. 330x30x230h. € 4300



CARATTERISTICHE TECNICHE:

Scaffale a 4 vani con 6 ripiani + Top di chiusura. Realizzato interamente (ad eccezione della schiena) con pannelli tamburati, classe E1, a bassa emissione di formaldeide secondo le norme ISO, formati da una struttura perimetrale in legno di abete e da un inserto centrale a nido d'api. I pannelli saranno ricoperti da entrambi i lati da un pannello di multistrato di pino sp. mm. 10 e impiallacciati con tranciato precomposto (detto anche tranciato di legno multilaminare), sp. 6/10 mm., che per la sua natura garantisce una maggiore omogeneità della superficie evitando parti con nodi o difetti più o meno evidenti e ancora, parti che assorbono le vernici in maniera diversa. I pannelli saranno bordati perimetralmente con bordi in massello di legno duro, sp. mm. 5, placcati anch'essi con tranciato precomposto, sp. 6/10 mm., della stessa finitura dei piani. Gli scaffali saranno costituiti da 2 fianchi, 1 base, 1 cappello e 5 ripiani interni sp. mm. 40 mentre la schiena, retrofinita, sarà realizzata in multistrato sp. mm.8 (sp. finito mm. 9,5) impiallacciato con tranciato precomposto sp. 6/10 mm. L'assemblaggio dei vari elementi avverrà mediante giunzioni in acciaio a scomparsa con un sistema di tiranti ed eccentrici. I ripiani saranno sostenuti da listelli di legno a scomparsa, fissati sui fianchi e regolabili in altezza. Il manufatto sarà finito con verniciatura all'acqua 10 gloss antiscratch resistente ai graffi e all'usura. Alla base piedini regolabili per consentire un adeguato adattamento al pavimento e un perfetto livellamento del manufatto.

CAFFE' LETTERARIO

VOCE 12: N° 1 Banco bar con conformazione a "C" dim. cm. 195/200/215x50/61x92/111h. € 15000

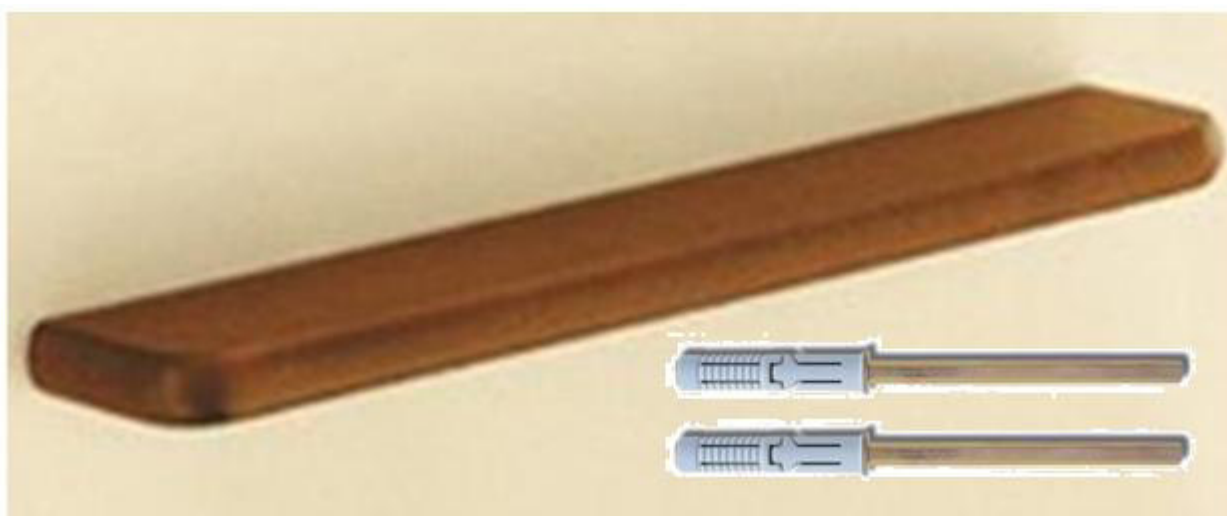


Immagine di riferimento

CARATTERISTICHE TECNICHE:

1)-Banco Bar (Retro-banco zona elettrodomestici) dim. cm. 215x61x92/111h. - 2) Mobile ad "L" collegabile al banco bar (lato pubblico) dim. cm. 195/200x50x111h. Realizzato con struttura interna in multistrato pieno sp. 30 mm classe E1, a bassa emissione di formaldeide secondo le norme ISO, placcati interamente con impiallacciatura di legno precomposto sp. 6/10 mm., con bordi perimetrali in massello di legno duro, sp. mm. 5, placcati anch'essi con tranciato precomposto, sp. 6/10 mm., della stessa finitura dei piani. Piano di lavoro superiore, sp. mm. 50, realizzato con pannelli tamburati, classe E1 a bassa emissione di formaldeide secondo le norme ISO, formati da una struttura perimetrale in legno di abete e da un inserto centrale a nido d'api di legno ricoperto da entrambi i lati da un pannello di multistrato sp. mm. 10 e placcati, su entrambe le facce, con laminato plastico chiaro in abbinamento con i pannelli placcati in precomposto. Il banco sarà dotato di lavello comprensivo di rubinetto, frigo ad incasso, lava bicchieri, sotto-top da cm 60. Verniciatura all'acqua 10 gloss antiscratch resistente ai graffi e all'usura. L'assemblaggio avverrà tramite giunzioni in acciaio a scomparsa con un sistema di tiranti ed eccentrici. Alla base dei fianchi saranno inseriti piedini regolabili per consentire un adeguato adattamento al pavimento.

VOCE 12a: Mensole a parete dim. cm. 120x22x4h. a corredo del banco bar.



CARATTERISTICHE TECNICHE:

Realizzate con struttura interna in multistrato pieno sp. 40 mm classe E1, a bassa emissione di formaldeide secondo le norme ISO, placcati interamente con impiallacciatura di legno precomposto sp. 6/10 mm., con bordi perimetrali in massello di legno duro, sp. mm. 5, placcati anch'essi con tranciato precomposto, sp. 6/10 mm., della stessa finitura dei piani. Verniciatura all'acqua 10 gloss antiscratch resistente ai graffi e all'usura. Fissaggio a parete mediante mensole a scomparsa.

ZONA BREAK

VOCE 13: N° 5 Tavoli circolari dim. Ø cm. 70x74h. € 400



CARATTERISTIHE TECNICHE:

Tavolo essenziale e leggero, a cui il legno massiccio delle gambe conferisce un carattere caldo e naturale. La struttura, disponibile in due diverse finiture di color legno (rovere e wengè), si combina a piani di spessore minimo in HPL capaci di garantire praticità di utilizzo e uno stile raffinato, sia in casa sia nel contract. I tavoli hanno altezza 74 cm e sono disponibili con piano tondo diametro 70 cm.

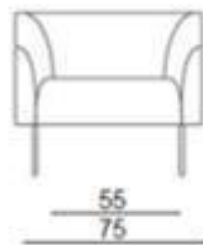
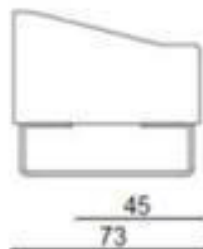
VOCE 14: N° 17 Poltroncine con braccioli integrati dim. cm. 56x57x45/76h. € 350



DESCRIZIONI TECNICHE:

Poltroncina visitatori con braccioli integrati. Ideale per aree meeting , zone attesa, locali destinati alla ristorazione. Basamento: Struttura a 4 gambe in legno rovere naturale. Braccioli integrati in poliuretano schiumato a freddo completamente rivestiti. Sedile e schienale sono interamente realizzati in gomma poliuretanica schiumata a freddo con anima interna in metallo

VOCE 15: N° 4 Poltrone a 1 posto dim. cm. 75x73x41/67h. € 650



DESCRIZIONI TECNICHE:

Sistema di divani imbottiti sfoderabili , rivestiti in tutti i colori di cartella e sono prodotti a mano in Italia. Varianti Poltrona, Divano 2 posti e Divano 3 posti. Struttura interamente realizzata in legno, dotato di cinghie elastiche di supporto ed adeguatamente imbottito con gomme a densità variabile e resinato. Il rivestimento può essere tutti i colori a scelta dalla cartella colori. Finitura gambe in filo cromato. Accessori Fodera di ricambio per tutte e tre le versioni.

VOCE 16: N° 2 Tavolini Jolly da salotto dim. Ø cm. 50x45h. € 250



DESCRIZIONI TECNICHE:

Tavolo di servizio versatile e correlabile con le poltrone e i divani. I materiali di utilizzo sono di alto livello, garanzia di un alto comfort unito a doti di resistenza nel tempo. Basamento in ferro piatto Ø 350 mm., stelo in tubolare metallico Ø 25 mm; H. totale mm. 450. Finiture: nero opaco, bianco, grigio alluminio, cromo. Piano, diametro 50 cm, applicato al basamento mediante 4 viti M8, internamente in mdf, sp. 25 mm. con bordo a saponetta e poi rivestiti. Tra rivestimento e legno, viene applicato un materiale denominato eurolene, che garantisce morbidezza e resistenza al prodotto.

VOCE 17: N° 1 Scaffale a parete, con 3 vani; dim. cm. 225x30x230h. € 3100



CARATTERISTICHE TECNICHE:

Scaffale a 3 vani con 6 ripiani + Top di chiusura. Realizzato interamente (ad eccezione della schiena) con pannelli tamburati, classe E1, a bassa emissione di formaldeide secondo le norme ISO, formati da una struttura perimetrale in legno di abete e da un inserto centrale a nido d'api. I pannelli saranno ricoperti da entrambi i lati da un pannello di multistrato di pioppo sp. mm. 10 e impiallacciati con tranciato precomposto (detto anche tranciato di legno multilaminare), sp. 6/10 mm., che per la sua natura garantisce una maggiore omogeneità della superficie evitando parti con nodi o difetti più o meno evidenti e ancora, parti che assorbono le vernici in maniera diversa. I pannelli saranno bordati perimetralmente con bordi in massello di legno duro, sp. mm. 5, placcati anch'essi con tranciato precomposto, sp. 6/10 mm., della stessa finitura dei piani. Gli scaffali saranno costituiti da 2 fianchi, 1 base, 1 cappello e 5 ripiani interni sp. mm. 40 mentre la schiena, retrofinita, sarà realizzata in multistrato sp. mm. 8 (sp. finito mm. 9,5) impiallacciato con tranciato precomposto sp. 6/10 mm. L'assemblaggio dei vari elementi avverrà mediante giunzioni in acciaio a scomparsa con un sistema di tiranti ed eccentrici. I ripiani saranno sostenuti da listelli di legno a scomparsa, fissati sui fianchi e regolabili in altezza. Il manufatto sarà finito con verniciatura all'acqua 10 gloss antiscratch resistente ai graffi e all'usura. Alla base piedini regolabili per consentire un adeguato adattamento al pavimento e un perfetto livellamento del manufatto.

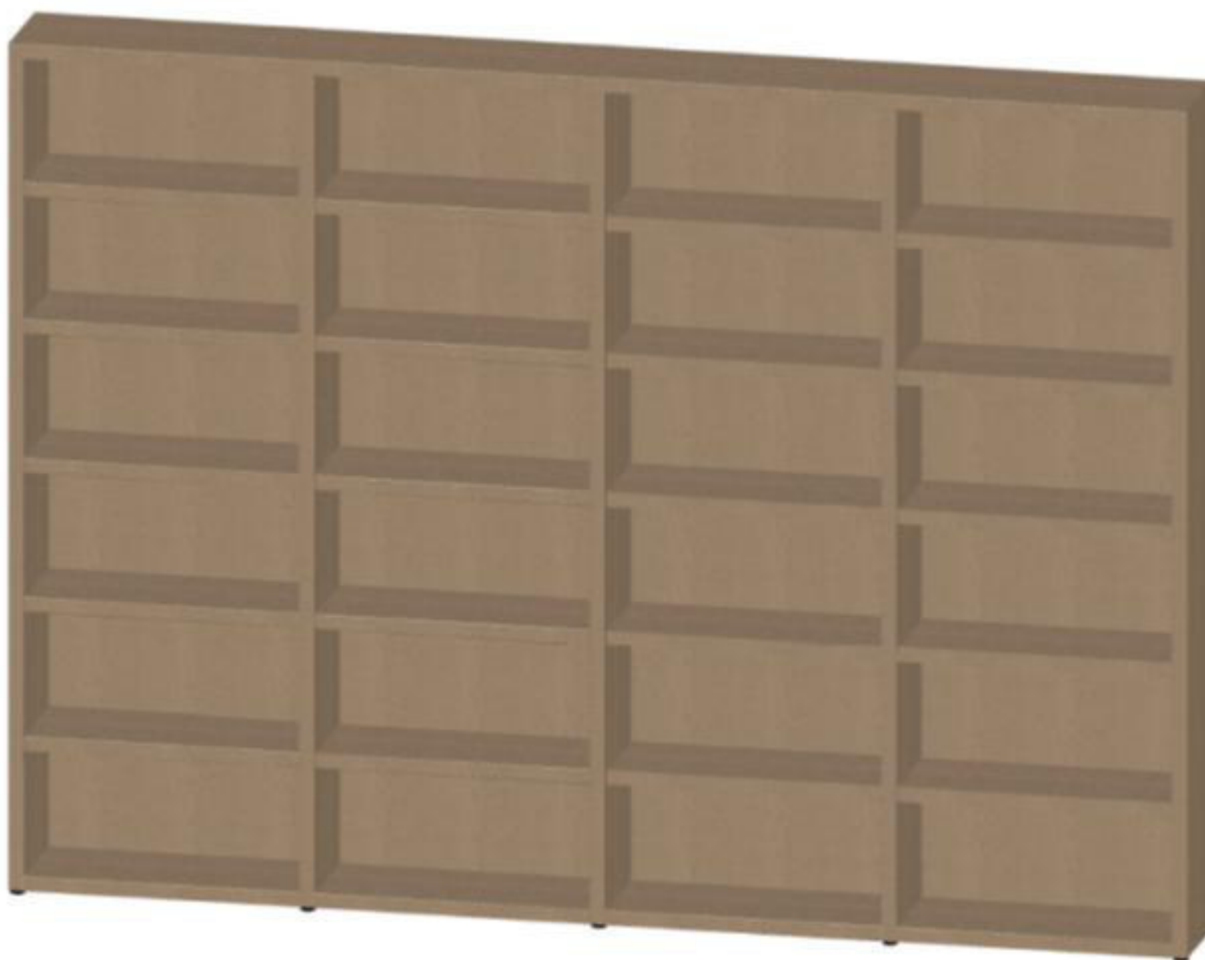
VOCE 18: N° 3 Scaffali a parete, con 2 vani da cm. 125x30x230h. € 2100



CARATTERISTICHE TECNICHE:

Scaffale a 2 vani con 6 ripiani + Top di chiusura. Realizzato interamente (ad eccezione della schiena) con pannelli tamburati, classe E1, a bassa emissione di formaldeide secondo le norme ISO, formati da una struttura perimetrale in legno di abete e da un inserto centrale a nido d'api. I pannelli saranno ricoperti da entrambi i lati da un pannello di multistrato di pioppo sp. mm. 10 e impiallacciati con tranciato precomposto (detto anche tranciato di legno multilaminare), sp. 6/10 mm., che per la sua natura garantisce una maggiore omogeneità della superficie evitando parti con nodi o difetti più o meno evidenti e ancora, parti che assorbono le vernici in maniera diversa. I pannelli saranno bordati perimetralmente con bordi in massello di legno duro, sp. mm. 5, placcati anch'essi con tranciato precomposto, sp. 6/10 mm., della stessa finitura dei piani. Gli scaffali saranno costituiti da 2 fianchi, 1 base, 1 cappello e 5 ripiani interni sp. mm. 40 mentre la schiena, retrofinita, sarà realizzata in multistrato sp. mm. 8 (sp. finito mm. 9,5) impiallacciato con tranciato precomposto sp. 6/10 mm. L'assemblaggio dei vari elementi avverrà mediante giunzioni in acciaio a scomparsa con un sistema di tiranti ed eccentrici. I ripiani saranno sostenuti da listelli di legno a scomparsa, fissati sui fianchi e regolabili in altezza. Il manufatto sarà finito con verniciatura all'acqua 10 gloss antiscratch resistente ai graffi e all'usura. Alla base piedini regolabili per consentire un adeguato adattamento al pavimento e un perfetto livellamento del manufatto.

VOCE 19: N° 1 Scaffale a parete, con 4 vani; dim. cm. 390x30x230h. € 4650



CARATTERISTICHE TECNICHE:

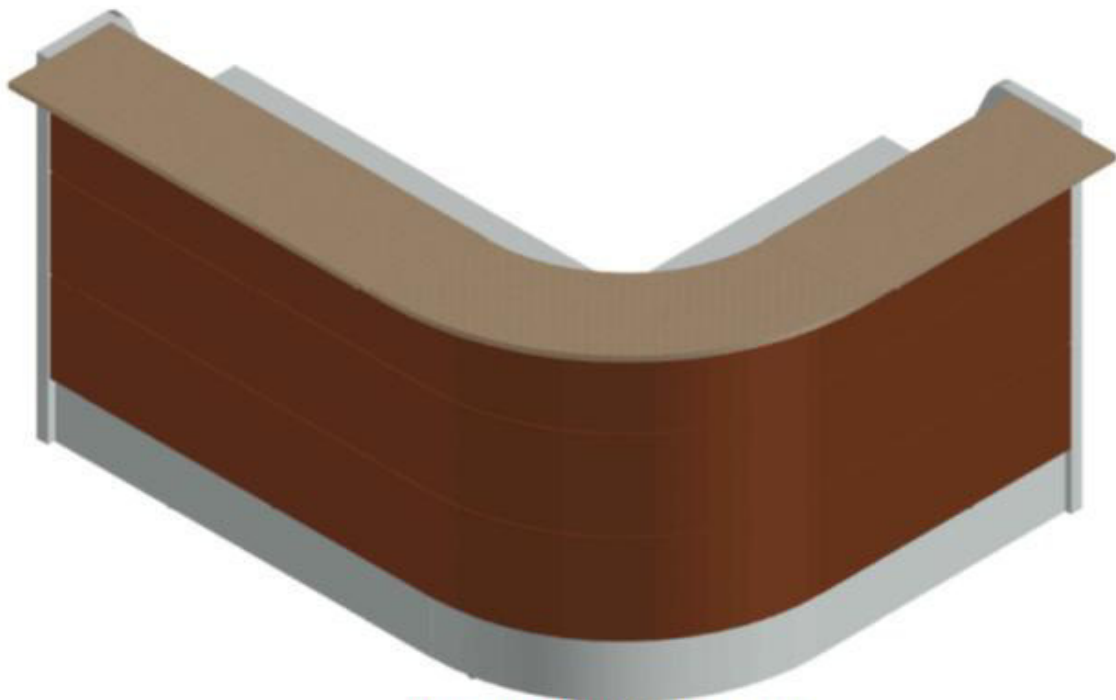
Scaffale a 4 vani con 6 ripiani + Top di chiusura. Realizzato interamente (ad eccezione della schiena) con pannelli tamburati, classe E1, a bassa emissione di formaldeide secondo le norme ISO, formati da una struttura perimetrale in legno di abete e da un inserto centrale a nido d'api. I pannelli saranno ricoperti da entrambi i lati da un pannello di multistrato di pioppo sp. mm. 10 e impiallacciati con tranciato precomposto (detto anche tranciato di legno multilaminare), sp. 6/10 mm., che per la sua natura garantisce una maggiore omogeneità della superficie evitando parti con nodi o difetti più o meno evidenti e ancora, parti che assorbono le vernici in maniera diversa. I pannelli saranno bordati perimetralmente con bordi in massello di legno duro, sp. mm. 5, placcati anch'essi con tranciato precomposto, sp. 6/10 mm., della stessa finitura dei piani. Gli scaffali saranno costituiti da 2 fianchi, 1 base, 1 cappello e 5 ripiani interni sp. mm. 40 mentre la schiena, retrofinita, sarà realizzata in multistrato sp. mm.8 (sp. finito mm. 9,5) impiallacciato con tranciato precomposto sp. 6/10 mm. L'assemblaggio dei vari elementi avverrà mediante giunzioni in acciaio a scomparsa con un sistema di tiranti ed eccentrici. I ripiani saranno sostenuti da listelli di legno a scomparsa, fissati sui fianchi e regolabili in altezza. Il manufatto sarà finito con verniciatura all'acqua 10 gloss antiscratch resistente ai graffi e all'usura. Alla base piedini regolabili per consentire un adeguato adattamento al pavimento e un perfetto livellamento del manufatto.

PIANO RIALZATO

VOCE 20: N° 1 RECEPTION



Immagine di Riferimento



Rappresentazione composizione Reception

CARATTERISTICHE TECNICHE:

RECEPTION composta da un elemento lineare da cm. 120 + un angolo di raccordo a 90° + un elemento lineare da cm. 80 + due fianchi di chiusura finali; costituita da:

- **Frontali strutturali** realizzati in pannello di legno truciolare Sp. 18 mm rivestito in carta melamminica, a bassa emissione di formaldeide E1 e bordo perimetrale ABS in tinta Sp. 0,8 mm. Sono dotati di piedini regolabili per una regolazione di circa 20 mm. Il fissaggio tra frontali avviene mediante sistema di tiranti ed eccentrici posizionati alle estremità. - **Frontali di finitura** realizzati in pannello di legno truciolare Sp. 18 mm rivestito in carta melamminica, a bassa emissione di formaldeide E1 e bordo perimetrale ABS in tinta Sp. 0,8 mm oppure realizzati in MDF Sp. 18 mm rivestito in foglia polimerica lucida. Su un lato sono applicati due profili ornamentali in PVC rigido rivestiti in carta finitura argento. - **Mensole** realizzate in pannello di legno truciolare Sp. 18 mm rivestito in carta melamminica, a bassa emissione di formaldeide E1 e bordo perimetrale ABS in tinta Sp. 2 mm. Il fissaggio delle mensole in melamminico ai frontali avviene mediante supporti di sostegno in metallo presso piegato e verniciato con polveri epossidiche e bussole in zama M6. - **Piani** scrivania realizzati in pannello di legno truciolare Sp. 35 mm rivestito in carta melamminica, a bassa emissione di formaldeide E1 e bordo perimetrale ABS in tinta Sp. 1,3 mm. Il fissaggio ai frontali avviene mediante staffe di sostegno, in metallo presso piegate e verniciate con polveri epossidiche e bussole in zama M6. - **Fianchi** finali realizzati in pannello di legno truciolare Sp. 35 mm rivestito in carta melamminica, a bassa emissione di formaldeide E1 e bordo perimetrale ABS in tinta Sp. 1,3 mm. Sono dotati di piedini regolabili per una regolazione di circa 20 mm. Il fissaggio ai frontali e ai piani di lavoro avviene mediante staffe di sostegno, in metallo presso piegate e verniciate con polveri epossidiche e bussole in zama M6.

VOCE 21: N° 1 Poltrona Operativa per Reception



CARATTERISTICHE TECNICHE:

Poltrona operativa con schienale in rete. **Basamento:** Base in polipropilene nera "TREND". [Ø mm.680]; **Ruote:** A doppio battistrada in nylon con diametro 50 mm., standard [di serie] o gommate, entrambe possono essere libere [di serie] autofrenanti; **Elevazione:** mediante Colonna a gas conforme alla norma DIN 4550 (superiore al 4° livello); **Meccaniche:** meccanismo sincron auto pesante in alluminio nero. Regolazione altezza seduta e schienale, regolazione sincronizzata dell'inclinazione schienale seduta con sistema anti shock autopesante bloccabile in 4 posizioni. Angolo oscillazione schienale 20° oscillazione sedile 6,5°; **Braccioli:** Coppia di braccioli fissi in polipropilene nero; **Sedile & schienale:** **Sedile.** Tappezzato senza cuciture, con supporto interno in legno; **Schienale.** Disponibile solo nella versione rete Goal, nei colori a campionario, è dotato di supporto lombare regolabile. La seduta supera ampiamente i requisiti minimi del DL 626/94, e il DL.81. Conforme a EN1335B; **Imbottiture:** Spessore 60 densità T40 indeformabile.

VOCE 22: N° 1 Scaffale a parete, con 2 vani; dim. cm. 180x30x230h. € 2400



CARATTERISTICHE TECNICHE:

Scaffale a 2 vani con 6 ripiani + Top di chiusura. Realizzato interamente (ad eccezione della schiena) con pannelli tamburati, classe E1, a bassa emissione di formaldeide secondo le norme ISO, formati da una struttura perimetrale in legno di abete e da un inserto centrale a nido d'api. I pannelli saranno ricoperti da entrambi i lati da un pannello di multistrato di pioppo sp. mm. 10 e impiallacciati con tranciato precomposto (detto anche tranciato di legno multilaminare), sp. 6/10 mm., che per la sua natura garantisce una maggiore omogeneità della superficie evitando parti con nodi o difetti più o meno evidenti e ancora, parti che assorbono le vernici in maniera diversa. I pannelli saranno bordati perimetralmente con bordi in massello di legno duro, sp. mm. 5, placcati anch'essi con tranciato precomposto, sp. 6/10 mm., della stessa finitura dei piani. Gli scaffali saranno costituiti da 2 fianchi, 1 base, 1 cappello e 5 ripiani interni sp. mm. 40 mentre la schiena, retrofinita, sarà realizzata in multistrato sp. mm. 8 (sp. finito mm. 9,5) impiallacciato con tranciato precomposto sp. 6/10 mm. L'assemblaggio dei vari elementi avverrà mediante giunzioni in acciaio a scomparsa con un sistema di tiranti ed eccentrici. I ripiani saranno sostenuti da listelli di legno a scomparsa, fissati sui fianchi e regolabili in altezza. Il manufatto sarà finito con verniciatura all'acqua 10 gloss antiscratch resistente ai graffi e all'usura. Alla base piedini regolabili per consentire un adeguato adattamento al pavimento e un perfetto livellamento del manufatto.

VOCE 23: TOTEM INTERATTIVO PER RECEPTION

Totem interattivo 32" mono-facciale 6 tocchi FULL HD. € 2800



CARATTERISTICHE TECNICHE:

Dimensioni schermo cm. 81,3, tempo di risposta: 3 ms. Risoluzione: 1920x1080 pixel; tipologia schermo: LED. Dim. cm. totem: 54,5x48x173,5h.

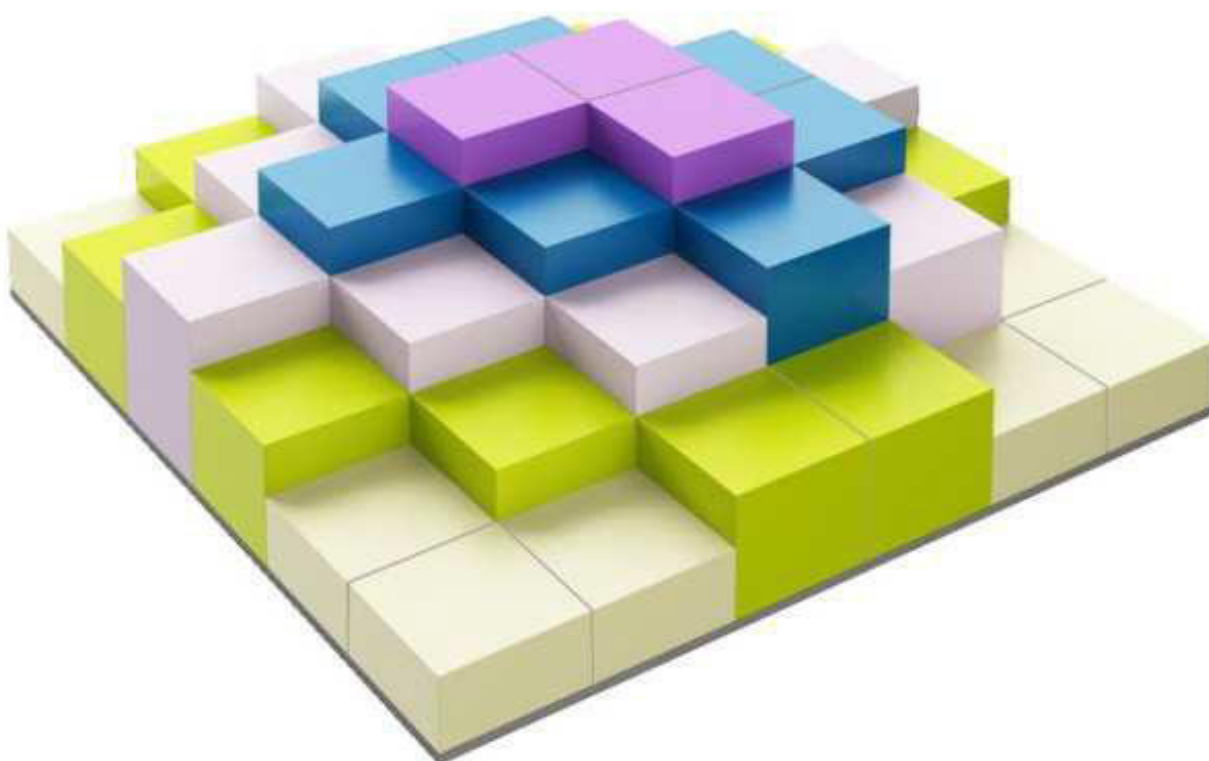
Dati Tecnici:

Serie: KA - **Ampiezza schermo:** 32 - **Tecnologia schermo:** LED - **Touch Screen:** Presente - **Presenza televideo:** n.d
– **Contrasto:** Mega Contrast – **Luminosità:** 250 cd/m² - **Risoluzione:** 1920x1080 - **Dot Pitch:** -; - **Tempo di risposta:** 3ms – **Multimediale:** Si – **Peso:** 48 kg circa - **Dimensioni (L x H x P)** - 54,5 x 173,5 x 48 cm.

SPAZIO BAMBINI

AREA MORBIDA

VOCE 24: N° 1 Angolo morbido per ragazzi dim. cm. 180 x 180 x 14/24/34/44/54 h. € 1950



CARATTERISTICHE TECNICHE:

Realizzato con imbottitura in poliuretano espanso (25 Kg/mc) rivestito in tessuto accoppiato con poliuretano (PU). Materiale privo di PVC. Rivestimento completamente sfoderabile dotato di taschine di protezione, lavabile ed igienizzabile in superficie con spugna e detersivi non abrasivi. Tessuto impermeabile, con fondo antiscivolo completamente privo di PVC. Ignifugo Classe 1IM.

Conforme ai requisiti della EN 71-3 par. 4.1

EN ISO 4674-1:2003 Resistenza alla lacerazione –

EN ISO 5470-2/03 Determinazione della resistenza all'usura

EN ISO 105-X12/88 Solidità del colore allo sfregamento

VOCE 25: N° 2 CUSCINI ROTONDI BICOLORE Ø cm. 120 € 230



CARATTERISTICHE TECNICHE:

Realizzato con imbottitura di polistirene espanso sintetizzato (EPS) perline vergini K10 AE, materiale ignifugo in Euro classe E di densità circa 8-60 kg/m³ a 20 °C, non tossico, non irritante e riciclabile al 100%. Rivestito in tessuto spalmato composto da 38% poliuretano e 62% poliestere, di peso 185 g/m² e spessore 0,5 mm. Materiale privo di PVC. Rivestimento antiscivolo completamente sfoderabile dotato di taschine di protezione per il tiretto della cerniera. Lavabile ed igienizzabile in superficie con spugna e detergenti non abrasivi, non necessita di lavaggi in lavatrice e asciugature meccaniche, se necessario è consigliato un lavaggio a mano in acqua fredda. Tessuto impermeabile, morbido al tatto e resistente con trattamento antimacchia e atossico.

CONFORMITA':

UNI 9175 - Classe 1IM del Tessuto

Reazione al fuoco Euro classe E del poliestere espanso sintetizzato dell'imbottitura

EN 71-3 - Migrazione di certi elementi del Tessuto

EN ISO 105-X12-02 - Solidità del colore del Tessuto

EN ISO 1421-98 - Resistenza e allungamento a rottura del Tessuto

EN ISO 4674-1-03 - Resistenza alla lacerazione-Metodo A del Tessuto

EN ISO 5470-2-03 - Determinazione della resistenza all'usura (Martindale) del Tessuto

UNI 4818-9-92 - Lacerazione supporti rivestiti del Tessuto

UNI EN ISO 11890-2-07 - Analisi gascromatografica (contenuto ftalati-PVC) del Tessuto

VOCE 26: N° 2 CUSCINI ROTONDI MONOCOLORE Ø cm. 60 € 140



CARATTERISTICHE TECNICHE:

Realizzato con imbottitura di polistirene espanso sintetizzato (EPS) perline vergini K10 AE, materiale ignifugo in Euro classe E di densità circa 8-60 kg/m³ a 20 °C, non tossico, non irritante e riciclabile al 100%. Rivestito in tessuto spalmato composto da 38% poliuretano e 62% poliestere, di peso 185 g/m² e spessore 0,5 mm. Materiale privo di PVC. Rivestimento antiscivolo completamente sfoderabile dotato di taschine di protezione per il tiretto della cerniera. Lavabile ed igienizzabile in superficie con spugna e detersivi non abrasivi, non necessita di lavaggi in lavatrice e asciugature meccaniche, se necessario è consigliato un lavaggio a mano in acqua fredda. Tessuto impermeabile, morbido al tatto e resistente con trattamento antimacchia e atossico.

CONFORMITÀ:

UNI 9175 - Classe 1IM del Tessuto

Reazione al fuoco Euro classe E del poliestere espanso sintetizzato dell'imbottitura

EN 71-3 - Migrazione di certi elementi del Tessuto

EN ISO 105-X12-02 - Solidità del colore del Tessuto

EN ISO 1421-98 - Resistenza e allungamento a rottura del Tessuto

EN ISO 4674-1-03 - Resistenza alla lacerazione-Metodo A del Tessuto

EN ISO 5470-2-03 - Determinazione della resistenza all'usura (Martindale) del Tessuto

UNI 4818-9-92 - Lacerazione supporti rivestiti del Tessuto

UNI EN ISO 11890-2-07 - Analisi gascromatografica (contenuto ftalati-PVC) del Tessuto

VOCE 27: N° 1 SMARTIPOUF MAXI Ø cm. 80x42h. € 330



CARATTERISTICHE TECNICHE:

Struttura in legno multistrati di betulla e gambe cilindriche in legno massello verniciato al naturale. Cuscino cilindrico realizzato con imbottitura in poliuretano espanso (25 Kg/mc) rivestito in tessuto accoppiato con poliuretano (PU), materiale privo di PVC. Lavabile, impermeabile, morbido al tatto e resistente. Reazione al fuoco classe 1IM. Conforme ai requisiti della EN 71-3 par. 4.1 Migrazione degli elementi. Dotato di fettucce per il fissaggio. Base in pannello multistrato di betulla a bassa emissione di formaldeide classe E1, con bordo a vista completamente stondato e verniciato al naturale. Gambe in legno massello di faggio, a sezione tonda diam.mm.60, verniciate al naturale. Piede alettato antirumore in abs. Lavabile ed igienizzabile in superficie con spugna e detergenti non abrasivi, non necessita di lavaggi in lavatrice e asciugature meccaniche, se necessario è consigliato un lavaggio a mano in acqua fredda. Tessuto impermeabile, morbido al tatto e resistente con trattamento antimacchia e atossico. Ignifugo in Classe 1IM ai sensi del Decreto del Ministero dell'Interno 16.07.2014: ciò significa che non solo il rivestimento ma l'intero manufatto è ignifugo. (solo cuscino)

CONFORMITA':

UNI 9175 - Classe 1IM del Tessuto
UNI 9175 - Classe 1IM del Poliuretano
Certificato CERTIPUR del Poliuretano
UNI 9175:1987 e UNI 9175 FA-1:1994 - Classe 1IM dell'intero manufatto
EN 71-3 - Migrazione di certi elementi del Tessuto
EN ISO 105-X12-02 - Solidità del colore del Tessuto
EN ISO 1421-98 - Resistenza e allungamento a rottura del Tessuto
EN ISO 4674-1-03 - Resistenza alla lacerazione-Metodo A del Tessuto
EN ISO 5470-2-03 - Determinazione della resistenza all'usura (Martindale) del Tessuto
UNI 4818-9-92 - Lacerazione supporti rivestiti del Tessuto
UNI EN ISO 11890-2-07 - Analisi gascromatografica (contenuto ftalati-PVC) del Tessuto
Parte lignea
EN 71-3 par. 4.1 - Migrazione degli elementi (Verniciatura della struttura)
DIN 53160-1-2/10 - Resistenza alla saliva e al sudore (pannello multistrati verniciato)

VOCE 28: N° 3 SMARTIPOUF MINI Ø cm. 52x24h. € 280



CARATTERISTICHE TECNICHE:

Struttura in legno multistrati di betulla e gambe cilindriche in legno massello verniciato al naturale. Cuscino cilindrico realizzato con imbottitura in poliuretano espanso (25 Kg/mc) rivestito in tessuto accoppiato con poliuretano (PU), materiale privo di PVC. Lavabile, impermeabile, morbido al tatto e resistente. Reazione al fuoco classe IIM. Conforme ai requisiti della EN 71-3 par. 4.1 Migrazione degli elementi. Dotato di fettucce per il fissaggio. Base in pannello multistrato di betulla a bassa emissione di formaldeide classe E1, con bordo a vista completamente stondato e verniciato al naturale. Gambe in legno massello di faggio, a sezione tonda diam.mm.60, verniciate al naturale. Piede alettato antirumore in abs. Lavabile ed igienizzabile in superficie con spugna e detergenti non abrasivi, non necessita di lavaggi in lavatrice e asciugature meccaniche, se necessario è consigliato un lavaggio a mano in acqua fredda. Tessuto impermeabile, morbido al tatto e resistente con trattamento antimacchia e atossico. Ignifugo in Classe IIM ai sensi del Decreto del Ministero dell'Interno 16.07.2014: ciò significa che non solo il rivestimento ma l'intero manufatto è ignifugo. (solo cuscino)

CONFORMITA':

UNI 9175 - Classe IIM del Tessuto

UNI 9175 - Classe IIM del Poliuretano

Certificato CERTIPUR del Poliuretano

UNI 9175:1987 e UNI 9175 FA-1:1994 - Classe IIM dell'intero manufatto

EN 71-3 - Migrazione di certi elementi del Tessuto

EN ISO 105-X12-02 - Solidità del colore del Tessuto

EN ISO 1421-98 - Resistenza e allungamento a rottura del Tessuto

EN ISO 4674-1-03 - Resistenza alla lacerazione-Metodo A del Tessuto

EN ISO 5470-2-03 - Determinazione della resistenza all'usura (Martindale) del Tessuto

UNI 4818-9-92 - Lacerazione supporti rivestiti del Tessuto

UNI EN ISO 11890-2-07 - Analisi gascromatografica (contenuto ftalati-PVC) del Tessuto

Parte lignea

EN 71-3 par. 4.1 - Migrazione degli elementi (Verniciatura della struttura)

DIN 53160-1-2/10 - Resistenza alla saliva e al sudore (pannello multistrati verniciato)

VOCE 29: N° 1 Scaffale a parete, con 2 vani; dim. cm. 180x30x230h. € 2400



CARATTERISTICHE TECNICHE:

Scaffale a 2 vani con 6 ripiani + Top di chiusura. Realizzato interamente (ad eccezione della schiena) con pannelli tamburati, classe E1, a bassa emissione di formaldeide secondo le norme ISO, formati da una struttura perimetrale in legno di abete e da un inserto centrale a nido d'api. I pannelli saranno ricoperti da entrambi i lati da un pannello di multistrato di pioppo sp. mm. 10 e impiallacciati con tranciato precomposto (detto anche tranciato di legno multilaminare), sp. 6/10 mm., che per la sua natura garantisce una maggiore omogeneità della superficie evitando parti con nodi o difetti più o meno evidenti e ancora, parti che assorbono le vernici in maniera diversa. I pannelli saranno bordati perimetralmente con bordi in massello di legno duro, sp. mm. 5, placcati anch'essi con tranciato precomposto, sp. 6/10 mm., della stessa finitura dei piani. Gli scaffali saranno costituiti da 2 fianchi, 1 base, 1 cappello e 5 ripiani interni sp. mm. 40 mentre la schiena, retrofinita, sarà realizzata in multistrato sp. mm. 8 (sp. finito mm. 9,5) impiallacciato con tranciato precomposto sp. 6/10 mm. L'assemblaggio dei vari elementi avverrà mediante giunzioni in acciaio a scomparsa con un sistema di tiranti ed eccentrici. I ripiani saranno sostenuti da listelli di legno a scomparsa, fissati sui fianchi e regolabili in altezza. Il manufatto sarà finito con verniciatura all'acqua 10 gloss antiscratch resistente ai graffi e all'usura. Alla base piedini regolabili per consentire un adeguato adattamento al pavimento e un perfetto livellamento del manufatto.

SPAZIO RAGAZZI

VOCE 30 N° 3 PANCHE SAGOMATE LOW Dim. cm. 110x35/45x24h. € 180



CARATTERISTICHE TECNICHE:

Realizzato con imbottitura in poliuretano espanso "T25CM" con densità 27,5 kg/m³ e rivestito in tessuto spalmato composto da 38% poliuretano e 62% poliestere, di peso 185 g/m² e spessore 0,5 mm. Materiale privo di PVC. Rivestimento antiscivolo completamente sfoderabile dotato di taschine di protezione per il tiretto della cerniera. Lavabile ed igienizzabile in superficie con spugna e detergenti non abrasivi, non necessita di lavaggi in lavatrice e asciugature meccaniche, se necessario è consigliato un lavaggio a mano in acqua fredda. Tessuto impermeabile, morbido al tatto e resistente con trattamento antimacchia e atossico.

CONFORMITA':

Omologazione classe 1IM dell'intero manufatto
UNI 9175 - Classe 1IM del Tessuto
UNI 9175 - Classe 1IM del Poliuretano
Certificato CERTIPUR del Poliuretano
UNI 9175:1987 e UNI 9175 FA-1:1994 - Classe 1IM dell'intero manufatto
UNI 4818-9-92 - Lacerazione supporti rivestiti del Tessuto
UNI EN ISO 11890-2-07 - Analisi gascromatografica (contenuto ftalati-PVC) del Tessuto
UNI EN ISO 5402 2012 Resistenza alla flessione mediante flessione continua
UNI EN ISO 105-B02 2014 Resistenza alla luce artificiale
UNI EN ISO 105-X12 2016 Solidità del colore allo sfregamento
EN 71-3 - Migrazione di certi elementi del Tessuto
EN ISO 105-X12-02 - Solidità del colore del Tessuto
EN ISO 1421-98 - Resistenza e allungamento a rottura del Tessuto
EN ISO 4674-1-03 - Resistenza alla lacerazione-Metodo A del Tessuto
EN ISO 5470-2-03 - Determinazione della resistenza all'usura (Martindale) del Tessuto.

VOCE 31 N° 5 SMARTIPOUF MINI Ø cm. 52x24h. € 280



CARATTERISTICHE TECNICHE:

Struttura in legno multistrati di betulla e gambe cilindriche in legno massello verniciato al naturale. Cuscino cilindrico realizzato con imbottitura in poliuretano espanso (25 Kg/mc) rivestito in tessuto accoppiato con poliuretano (PU), materiale privo di PVC. Lavabile, impermeabile, morbido al tatto e resistente. Reazione al fuoco classe 1IM. Conforme ai requisiti della EN 71-3 par. 4.1 Migrazione degli elementi. Dotato di fettucce per il fissaggio. Base in pannello multistrato di betulla a bassa emissione di formaldeide classe E1, con bordo a vista completamente stondato e verniciato al naturale. Gambe in legno massello di faggio, a sezione tonda diam.mm.60, verniciate al naturale. Piede alettato antirumore in abs. Lavabile ed igienizzabile in superficie con spugna e detergenti non abrasivi, non necessita di lavaggi in lavatrice e asciugature meccaniche, se necessario è consigliato un lavaggio a mano in acqua fredda. Tessuto impermeabile, morbido al tatto e resistente con trattamento antimacchia e atossico. Ignifugo in Classe 1IM ai sensi del Decreto del Ministero dell'Interno 16.07.2014: ciò significa che non solo il rivestimento ma l'intero manufatto è ignifugo. (solo cuscino)

CONFORMITÀ:

UNI 9175 - Classe 1IM del Tessuto
UNI 9175 - Classe 1IM del Poliuretano
Certificato CERTIPUR del Poliuretano
UNI 9175:1987 e UNI 9175 FA-1:1994 - Classe 1IM dell'intero manufatto
EN 71-3 - Migrazione di certi elementi del Tessuto
EN ISO 105-X12-02 - Solidità del colore del Tessuto
EN ISO 1421-98 - Resistenza e allungamento a rottura del Tessuto
EN ISO 4674-1-03 - Resistenza alla lacerazione-Metodo A del Tessuto
EN ISO 5470-2-03 - Determinazione della resistenza all'usura (Martindale) del Tessuto
UNI 4818-9-92 - Lacerazione supporti rivestiti del Tessuto
UNI EN ISO 11890-2-07 - Analisi gascromatografica (contenuto ftalati-PVC) del Tessuto

Parte lignea

EN 71-3 par. 4.1 - Migrazione degli elementi (Verniciatura della struttura)
DIN 53160-1-2/10 - Resistenza alla saliva e al sudore (pannello multistrati verniciato)

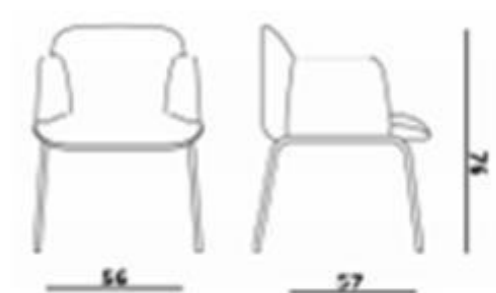
VOCE 32 N° 3 Scaffali a parete, con 2 vani da cm. 160x30x230h. € 2300



CARATTERISTICHE TECNICHE:

Scaffale a 2 vani con 6 ripiani + Top di chiusura. Realizzato interamente (ad eccezione della schiena) con pannelli tamburati, classe E1, a bassa emissione di formaldeide secondo le norme ISO, formati da una struttura perimetrale in legno di abete e da un inserto centrale a nido d'api. I pannelli saranno ricoperti da entrambi i lati da un pannello di multistrato di pioppo sp. mm. 10 e impiallacciati con tranciato precomposto (detto anche tranciato di legno multilaminare), sp. 6/10 mm., che per la sua natura garantisce una maggiore omogeneità della superficie evitando parti con nodi o difetti più o meno evidenti e ancora, parti che assorbono le vernici in maniera diversa. I pannelli saranno bordati perimetralmente con bordi in massello di legno duro, sp. mm. 5, placcati anch'essi con tranciato precomposto, sp. 6/10 mm., della stessa finitura dei piani. Gli scaffali saranno costituiti da 2 fianchi, 1 base, 1 cappello e 5 ripiani interni sp. mm. 40 mentre la schiena, retrofinita, sarà realizzata in multistrato sp. mm. 8 (sp. finito mm. 9,5) impiallacciato con tranciato precomposto sp. 6/10 mm. L'assemblaggio dei vari elementi avverrà mediante giunzioni in acciaio a scomparsa con un sistema di tiranti ed eccentrici. I ripiani saranno sostenuti da listelli di legno a scomparsa, fissati sui fianchi e regolabili in altezza. Il manufatto sarà finito con verniciatura all'acqua 10 gloss antiscratch resistente ai graffi e all'usura. Alla base piedini regolabili per consentire un adeguato adattamento al pavimento e un perfetto livellamento del manufatto.

VOCE 33: N° 4 Poltroncine con braccioli integrati dim. cm. 56x57x45/76h. € 350



DESCRIZIONI TECNICHE:

Poltroncina visitatori con braccioli integrati. Ideale per aree meeting , zone attesa, locali destinati alla ristorazione. Basamento: Struttura a 4 gambe in legno rovere naturale. Braccioli integrati in poliuretano schiumato a freddo completamente rivestiti. Sedile e schienale sono interamente realizzati in gomma poliuretanica schiumata a freddo con anima interna in metallo

BIBLIOTECA

VOCE 34: Scaffale a parete, con 2 vani;

- a) N° 2 da cm. 135x30x230h. € 2200**
- b) N° 1 da cm. 160x30x230h. € 2300**



CARATTERISTICHE TECNICHE:

Scaffale a 2 vani con 6 ripiani + Top di chiusura. Realizzato interamente (ad eccezione della schiena) con pannelli tamburati, classe E1, a bassa emissione di formaldeide secondo le norme ISO, formati da una struttura perimetrale in legno di abete e da un inserto centrale a nido d'api. I pannelli saranno ricoperti da entrambi i lati da un pannello di multistrato di pioppo sp. mm. 10 e impiallacciati con tranciato precomposto (detto anche tranciato di legno multilaminare), sp. 6/10 mm., che per la sua natura garantisce una maggiore omogeneità della superficie evitando parti con nodi o difetti più o meno evidenti e ancora, parti che assorbono le vernici in maniera diversa. I pannelli saranno bordati perimetralmente con bordi in massello di legno duro, sp. mm. 5, placcati anch'essi con tranciato precomposto, sp. 6/10 mm., della stessa finitura dei piani. Gli scaffali saranno costituiti da 2 fianchi, 1 base, 1 cappello e 5 ripiani interni sp. mm. 40 mentre la schiena, retrofinita, sarà realizzata in multistrato sp. mm. 8 (sp. finito mm. 9,5) impiallacciato con tranciato precomposto sp. 6/10 mm. L'assemblaggio dei vari elementi avverrà mediante giunzioni in acciaio a scomparsa con un sistema di tiranti ed eccentrici. I ripiani saranno sostenuti da listelli di legno a scomparsa, fissati sui fianchi e regolabili in altezza. Il manufatto sarà finito con verniciatura all'acqua 10 gloss antiscratch resistente ai graffi e all'usura. Alla base piedini regolabili per consentire un adeguato adattamento al pavimento e un perfetto livellamento del manufatto.

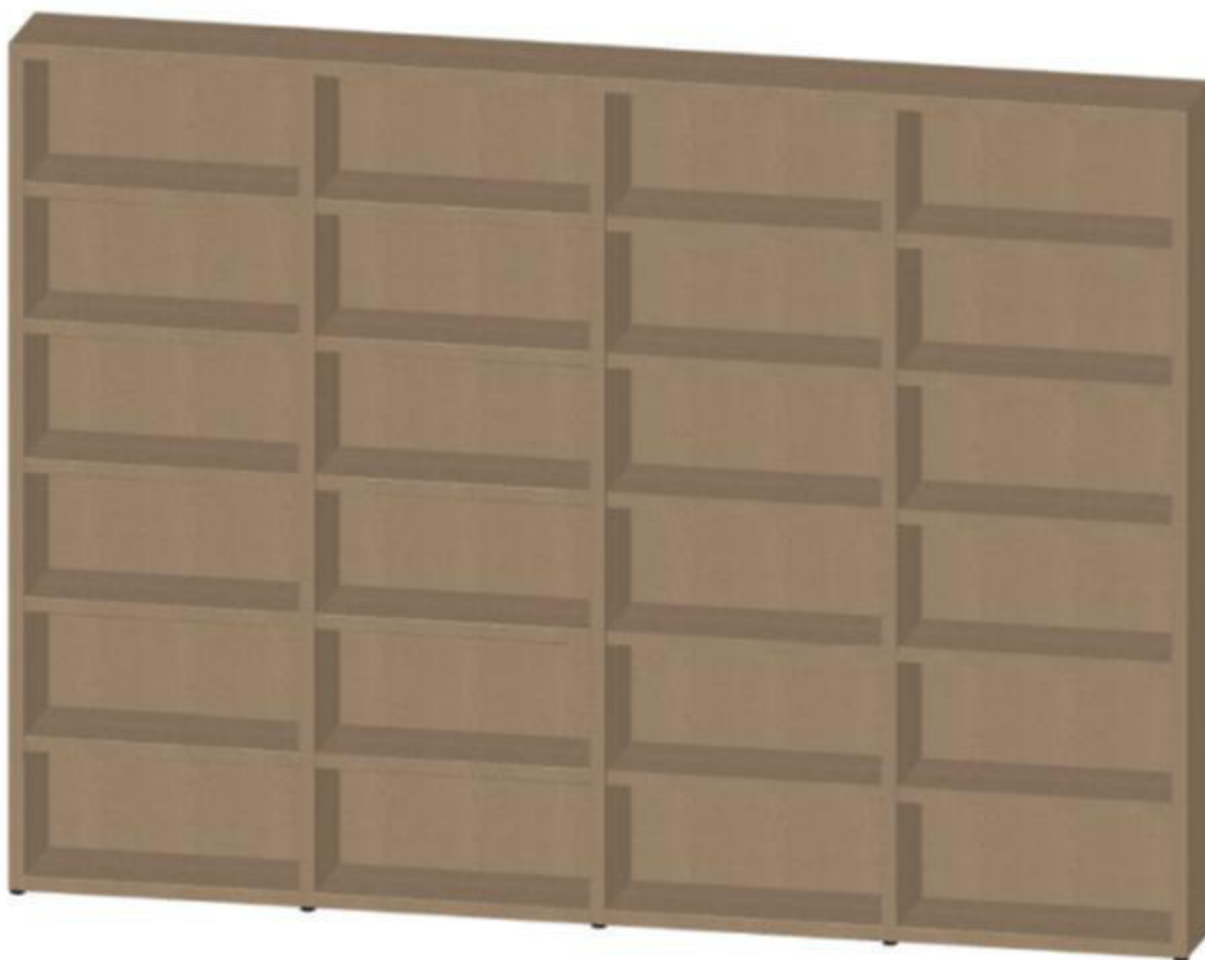
VOCE 35: N° 2 Scaffali a parete, con 3 vani da cm. 240x30x230h. € 3400



CARATTERISTICHE TECNICHE:

Scaffale a 3 vani con 6 ripiani + Top di chiusura. Realizzato interamente (ad eccezione della schiena) con pannelli tamburati, classe E1, a bassa emissione di formaldeide secondo le norme ISO, formati da una struttura perimetrale in legno di abete e da un inserto centrale a nido d'api. I pannelli saranno ricoperti da entrambi i lati da un pannello di multistrato di pioppo sp. mm. 10 e impiallacciati con tranciato precomposto (detto anche tranciato di legno multilaminare), sp. 6/10 mm., che per la sua natura garantisce una maggiore omogeneità della superficie evitando parti con nodi o difetti più o meno evidenti e ancora, parti che assorbono le vernici in maniera diversa. I pannelli saranno bordati perimetralmente con bordi in massello di legno duro, sp. mm. 5, placcati anch'essi con tranciato precomposto, sp. 6/10 mm., della stessa finitura dei piani. Gli scaffali saranno costituiti da 2 fianchi, 1 base, 1 cappello e 5 ripiani interni sp. mm. 40 mentre la schiena, retrofinita, sarà realizzata in multistrato sp. mm. 8 (sp. finito mm. 9,5) impiallacciato con tranciato precomposto sp. 6/10 mm. L'assemblaggio dei vari elementi avverrà mediante giunzioni in acciaio a scomparsa con un sistema di tiranti ed eccentrici. I ripiani saranno sostenuti da listelli di legno a scomparsa, fissati sui fianchi e regolabili in altezza. Il manufatto sarà finito con verniciatura all'acqua 10 gloss antiscratch resistente ai graffi e all'usura. Alla base piedini regolabili per consentire un adeguato adattamento al pavimento e un perfetto livellamento del manufatto.

VOCE 36: N° 1 Scaffale a parete, con 4 vani; dim. cm. 370x30x230h. € 4350



CARATTERISTICHE TECNICHE:

Scaffale a 4 vani con 6 ripiani + Top di chiusura. Realizzato interamente (ad eccezione della schiena) con pannelli tamburati, classe E1, a bassa emissione di formaldeide secondo le norme ISO, formati da una struttura perimetrale in legno di abete e da un inserto centrale a nido d'api. I pannelli saranno ricoperti da entrambi i lati da un pannello di multistrato di pioppo sp. mm. 10 e impiallacciati con tranciato precomposto (detto anche tranciato di legno multilaminare), sp. 6/10 mm., che per la sua natura garantisce una maggiore omogeneità della superficie evitando parti con nodi o difetti più o meno evidenti e ancora, parti che assorbono le vernici in maniera diversa. I pannelli saranno bordati perimetralmente con bordi in massello di legno duro, sp. mm. 5, placcati anch'essi con tranciato precomposto, sp. 6/10 mm., della stessa finitura dei piani. Gli scaffali saranno costituiti da 2 fianchi, 1 base, 1 cappello e 5 ripiani interni sp. mm. 40 mentre la schiena, retrofinita, sarà realizzata in multistrato sp. mm.8 (sp. finito mm. 9,5) impiallacciato con tranciato precomposto sp. 6/10 mm. L'assemblaggio dei vari elementi avverrà mediante giunzioni in acciaio a scomparsa con un sistema di tiranti ed eccentrici. I ripiani saranno sostenuti da listelli di legno a scomparsa, fissati sui fianchi e regolabili in altezza. Il manufatto sarà finito con verniciatura all'acqua 10 gloss antiscratch resistente ai graffi e all'usura. Alla base piedini regolabili per consentire un adeguato adattamento al pavimento e un perfetto livellamento del manufatto.

VOCE 37: N° 1 Scaffale Bifronte carrellato con 4 vani; dim. cm. 180x60x140h. € 2200

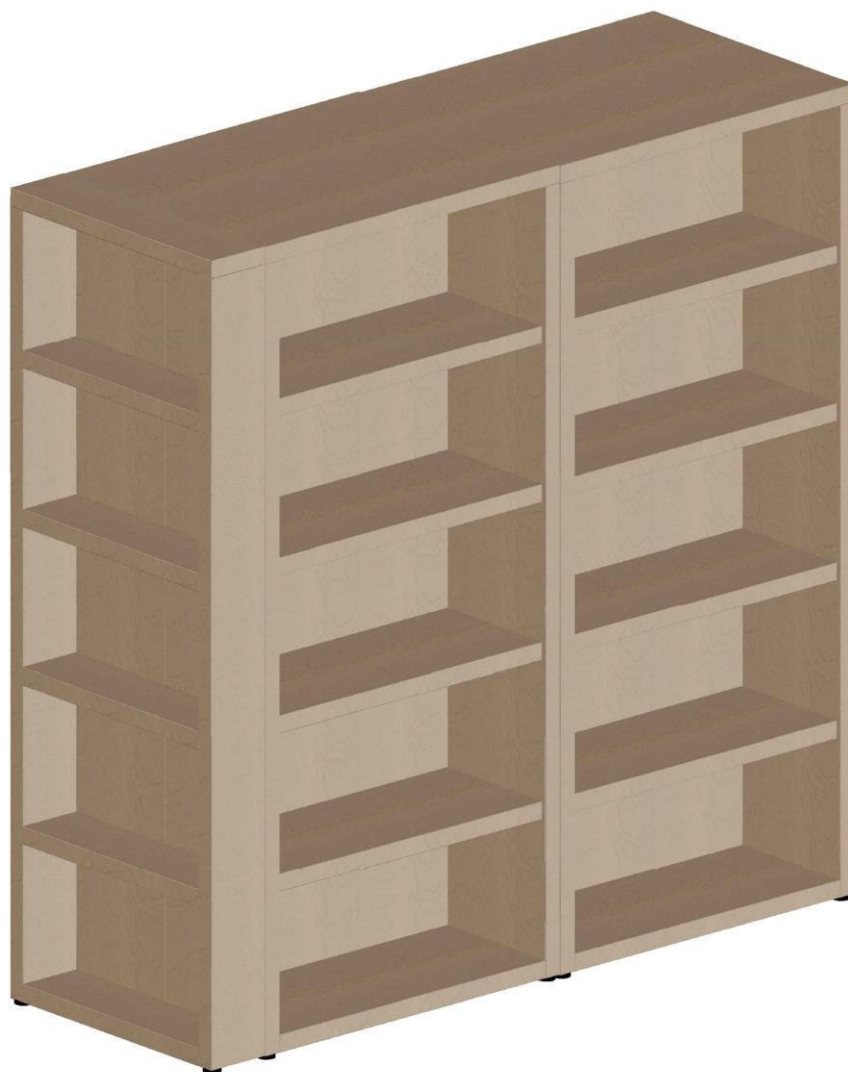


CARATTERISTICHE TECNICHE:

Scaffale a 6 ripiani per elemento (3+3) + Top di chiusura montato su ruote girevoli Ø 100 mm.

Scaffale realizzato interamente (ad eccezione della schiena) con pannelli tamburati, classe E1, a bassa emissione di formaldeide secondo le norme ISO, formati da una struttura perimetrale in legno di abete e da un inserto centrale a nido d'api. I pannelli saranno ricoperti da entrambi i lati da un pannello di multistrato sp. mm. 10 e impiallacciati con tranciato precomposto (detto anche tranciato di legno multilaminare), sp. 6/10 mm., che per la sua natura garantisce una maggiore omogeneità della superficie evitando parti con nodi o difetti più o meno evidenti e ancora, parti che assorbono le vernici in maniera diversa. I pannelli saranno bordati perimetralmente con bordi in massello di legno duro, sp. mm. 5, placcati anch'essi con tranciato precomposto, sp. 6/10 mm., della stessa finitura dei piani. Gli scaffali saranno costituiti da 2 fianchi, 1 base, 1 cappello e 4 ripiani sp. mm. 40 mentre la schiena, retrofinita, sarà realizzata in multistrato sp. mm.8 (sp. finito mm. 9,5) impiallacciato con tranciato precomposto sp. 6/10 mm. L'assemblaggio dei vari elementi avverrà mediante giunzioni in acciaio a scomparsa con un sistema di tiranti ed eccentrici. I ripiani saranno sostenuti da listelli di legno a scomparsa, fissati sui fianchi e regolabili in altezza. Il manufatto sarà finito con verniciatura all'acqua 10 gloss antiscratch resistente ai graffi e all'usura. Alla base dello scaffale n° 4 ruote girevoli Ø 100 mm. Per un agevole movimentazione del manufatto.

VOCE 38: N° 1 Scaffale Bifronte con testata attrezzata per esposizione novità librerie; dim. cm. 180x60x180h. € 4400



CARATTERISTICHE TECNICHE:

Scaffale a 8 ripiani (4+4) + Top di chiusura composto da n. 1 Modulo Bifronte da cm. 82x64x180h. e da n. 1 Testata attrezzata da cm 64x15x180h.

Scaffale realizzato interamente (ad eccezione della schiena) con pannelli tamburati, classe E1, a bassa emissione di formaldeide secondo le norme ISO, formati da una struttura perimetrale in legno di abete e da un inserto centrale a nido d'api. I pannelli saranno ricoperti da entrambi i lati da un pannello di multistrato sp. mm. 10 e impiallacciati con tranciato precomposto (detto anche tranciato di legno multilaminare), sp. 6/10 mm., che per la sua natura garantisce una maggiore omogeneità della superficie evitando parti con nodi o difetti più o meno evidenti e ancora, parti che assorbono le vernici in maniera diversa. I pannelli saranno bordati perimetralmente con bordi in massello di legno duro, sp. mm. 5, placcati anch'essi con tranciato precomposto, sp. 6/10 mm., della stessa finitura dei piani. Gli scaffali saranno costituiti da 2 fianchi, 1 base, 1 cappello e 4 ripiani sp. mm. 40 mentre la schiena, retrofinita, sarà realizzata in multistrato sp. mm.8 (sp. finito mm. 9,5) impiallacciato con tranciato precomposto sp. 6/10 mm. L'assemblaggio dei vari elementi avverrà mediante giunzioni in acciaio a scomparsa con un sistema di tiranti ed eccentrici. I ripiani saranno sostenuti da listelli di legno a scomparsa, fissati sui fianchi e regolabili in altezza. Il manufatto sarà finito con verniciatura all'acqua 10 gloss antiscratch resistente ai graffi e all'usura. Alla base piedini regolabili per consentire un adeguato adattamento al pavimento e un perfetto livellamento del manufatto.

VOCE 39: N° 1 Scaffale Bifronte dim. cm. 360x60x230h. € 9100



CARATTERISTICHE TECNICHE:

Scaffale a 8 (4+4) vani con 6 ripiani + Top di chiusura. Realizzato interamente (ad eccezione della schiena) con pannelli tamburati, classe E1, a bassa emissione di formaldeide secondo le norme ISO, formati da una struttura perimetrale in legno di abete e da un inserto centrale a nido d'api. I pannelli saranno ricoperti da entrambi i lati da un pannello di multistrato di pino sp. mm. 10 e impiallacciati con tranciato precomposto (detto anche tranciato di legno multilaminare), sp. 6/10 mm., che per la sua natura garantisce una maggiore omogeneità della superficie evitando parti con nodi o difetti più o meno evidenti e ancora, parti che assorbono le vernici in maniera diversa. I pannelli saranno bordati perimetralmente con bordi in massello di legno duro, sp. mm. 5, placcati anch'essi con tranciato precomposto, sp. 6/10 mm., della stessa finitura dei piani. Gli scaffali saranno costituiti da 2 fianchi, 1 base, 1 cappello e 5 ripiani interni sp. mm. 40 mentre la schiena, retrofinita, sarà realizzata in multistrato sp. mm. 8 (sp. finito mm. 9,5) impiallacciato con tranciato precomposto sp. 6/10 mm. L'assemblaggio dei vari elementi avverrà mediante giunzioni in acciaio a scomparsa con un sistema di tiranti ed eccentrici. I ripiani saranno sostenuti da listelli di legno a scomparsa, fissati sui fianchi e regolabili in altezza. Il manufatto sarà finito con verniciatura all'acqua 10 gloss antiscatch resistente ai graffi e all'usura. Alla base piedini regolabili per consentire un adeguato adattamento al pavimento e un perfetto livellamento del manufatto.

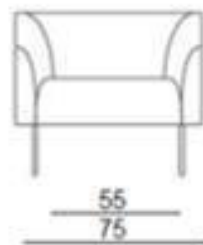
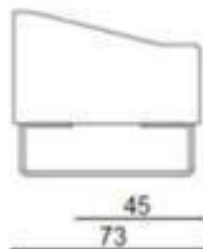
VOCE 40: N° 2 Tavoli Lettura dim. cm. 280x80x75h. € 700,00



CARATTERISTICHE TECNICHE:

Piani di lavoro realizzati in multistrato pieno sp. 40 mm classe E1, a bassa emissione di formaldeide secondo le norme ISO, placcati interamente con impiallacciatura di legno precomposto sp. 6/10 mm., con bordi perimetrali in massello di legno duro, sp. mm. 5, placcati anch'essi con tranciato precomposto, sp. 6/10 mm., della stessa finitura dei piani. Il fissaggio alla struttura avviene mediante bussole in zama M6 situate nella parte inferiore del piano. I sostegni sono realizzati in tubolare di acciaio rettangolare, sezione 70x20 mm., saldati con taglio a 45° a forma di anello aperto e verniciati con polveri epossidiche. Sono dotati di piedini regolabili, in finitura delle travi, per una regolazione di circa 12 mm. Le travi sono realizzate in lamiera di acciaio pressopiegata a forma di "C" rovesciata, verniciate con polveri epossidiche, che permette il passaggio cavi. Le loro estremità sono rifinite tramite tappi in ABS a finitura del sostegno. Esse distanziano i piani di lavoro di 20 mm rispetto ai sostegni.

VOCE 41: N° 4 Poltrone a 1 posto dim. cm. 75x73x41/67h. € 650



DESCRIZIONI TECNICHE:

Sistema di divani imbottiti sfoderabili , rivestiti in tutti i colori di cartella e sono prodotti a mano in Italia. Varianti Poltrona, Divano 2 posti e Divano 3 posti. Struttura interamente realizzata in legno, dotato di cinghie elastiche di supporto ed adeguatamente imbottito con gomme a densità variabile e resinato. Il rivestimento può essere tutti i colori a scelta dalla cartella colori. Finitura gambe in filo cromato. Accessori Fodera di ricambio per tutte e tre le versioni.

VOCE 42: N° 20 Sedie con braccioli. € 130



DESCRIZIONI TECNICHE:

Caratteristiche Struttura: Gamba posteriore in alluminio pressofuso pulito in lega 46100 secondo normativa EN 1706; Struttura Anteriore e supporto braccioli realizzata in tubo tondo Ø mm. 18 sp. mm. 1,5 secondo normativa UNI EN 10305-3:2010.

Sedile/Schienale e Sottosedile: Sedile e Sottosedile in polipropilene copolimero, Schienale in polipropilene + F. V. 25%.

Braccioli: In Alluminio pressofuso pulito in lega 46100 secondo normativa EN 1706.

Piedini: In polipropilene:

Finitura:

Struttura anteriore cromata con spessore medio di 15 µ.;

Gamba posteriore in alluminio pressofuso pulito.

Braccioli in alluminio pressofuso pulito.

EMEROTECA/BIBLIOTECA

VOCE 43: N° 1 Tavolo Lettura dim. cm. 280x80x75h. € 700



CARATTERISTICHE TECNICHE:

Piani di lavoro realizzati in multistrato pieno sp. 40 mm classe E1, a bassa emissione di formaldeide secondo le norme ISO, placcati interamente con impiallacciatura di legno precomposto sp. 6/10 mm., con bordi perimetrali in massello di legno duro, sp. mm. 5, placcati anch'essi con tranciato precomposto, sp. 6/10 mm., della stessa finitura dei piani. Il fissaggio alla struttura avviene mediante bussole in zama M6 situate nella parte inferiore del piano. I sostegni sono realizzati in tubolare di acciaio rettangolare, sezione 70x20 mm., saldati con taglio a 45° a forma di anello aperto e verniciati con polveri epossidiche. Sono dotati di piedini regolabili, in finitura delle travi, per una regolazione di circa 12 mm. Le travi sono realizzate in lamiera di acciaio pressopiegata a forma di "C" rovesciata, verniciate con polveri epossidiche, che permette il passaggio cavi. Le loro estremità sono rifinite tramite tappi in ABS a finitura del sostegno. Esse distanziano i piani di lavoro di 20 mm rispetto ai sostegni.

VOCE 44: N° 10 Sedie con braccioli. € 130



DESCRIZIONI TECNICHE:

Caratteristiche Struttura: Gamba posteriore in alluminio pressofuso pulito in lega 46100 secondo normativa EN 1706; Struttura Anteriore e supporto braccioli realizzata in tubo tondo Ø mm. 18 sp. mm. 1,5 secondo normativa UNI EN 10305-3:2010.

Sedile/Schienale e Sottosedile: Sedile e Sottosedile in polipropilene copolimero, Schienale in polipropilene + F. V. 25%.

Braccioli: In Alluminio pressofuso pulito in lega 46100 secondo normativa EN 1706.

Piedini: In polipropilene:

Finitura:

Struttura anteriore cromata con spessore medio di 15 µ.;

Gamba posteriore in alluminio pressofuso pulito.

Braccioli in alluminio pressofuso pulito.

VOCE 45: N° 1 Scaffale Bifronte dim. cm. 300x60x230h. € 8100



CARATTERISTICHE TECNICHE:

Scaffale a 8 (4+4) vani con 6 ripiani + Top di chiusura. Realizzato interamente (ad eccezione della schiena) con pannelli tamburati, classe E1, a bassa emissione di formaldeide secondo le norme ISO, formati da una struttura perimetrale in legno di abete e da un inserto centrale a nido d'api. I pannelli saranno ricoperti da entrambi i lati da un pannello di multistrato di pioppo sp. mm. 10 e impiallacciati con tranciato precomposto (detto anche tranciato di legno multilaminare), sp. 6/10 mm., che per la sua natura garantisce una maggiore omogeneità della superficie evitando parti con nodi o difetti più o meno evidenti e ancora, parti che assorbono le vernici in maniera diversa. I pannelli saranno bordati perimetralmente con bordi in massello di legno duro, sp. mm. 5, placcati anch'essi con tranciato precomposto, sp. 6/10 mm., della stessa finitura dei piani. Gli scaffali saranno costituiti da 2 fianchi, 1 base, 1 cappello e 5 ripiani interni sp. mm. 40 mentre la schiena, retrofinita, sarà realizzata in multistrato sp. mm. 8 (sp. finito mm. 9,5) impiallacciato con tranciato precomposto sp. 6/10 mm. L'assemblaggio dei vari elementi avverrà mediante giunzioni in acciaio a scomparsa con un sistema di tiranti ed eccentrici. I ripiani saranno sostenuti da listelli di legno a scomparsa, fissati sui fianchi e regolabili in altezza. Il manufatto sarà finito con verniciatura all'acqua 10 gloss antiscratch resistente ai graffi e all'usura. Alla base piedini regolabili per consentire un adeguato adattamento al pavimento e un perfetto livellamento del manufatto.

VOCE 46: N° 1 Scaffale a parete, con 5 vani; dim. cm. 390x30x230h. € 4650



CARATTERISTICHE TECNICHE:

Scaffale a 4 vani con 6 ripiani + Top di chiusura. Realizzato interamente (ad eccezione della schiena) con pannelli tamburati, classe E1, a bassa emissione di formaldeide secondo le norme ISO, formati da una struttura perimetrale in legno di abete e da un inserto centrale a nido d'api. I pannelli saranno ricoperti da entrambi i lati da un pannello di multistrato di pioppo sp. mm. 10 e impiallacciati con tranciato precomposto (detto anche tranciato di legno multilaminare), sp. 6/10 mm., che per la sua natura garantisce una maggiore omogeneità della superficie evitando parti con nodi o difetti più o meno evidenti e ancora, parti che assorbono le vernici in maniera diversa. I pannelli saranno bordati perimetralmente con bordi in massello di legno duro, sp. mm. 5, placcati anch'essi con tranciato precomposto, sp. 6/10 mm., della stessa finitura dei piani. Gli scaffali saranno costituiti da 2 fianchi, 1 base, 1 cappello e 5 ripiani interni sp. mm. 40 mentre la schiena, retrofinita, sarà realizzata in multistrato sp. mm.8 (sp. finito mm. 9,5) impiallacciato con tranciato precomposto sp. 6/10 mm. L'assemblaggio dei vari elementi avverrà mediante giunzioni in acciaio a scomparsa con un sistema di tiranti ed eccentrici. I ripiani saranno sostenuti da listelli di legno a scomparsa, fissati sui fianchi e regolabili in altezza. Il manufatto sarà finito con verniciatura all'acqua 10 gloss antiscratch resistente ai graffi e all'usura. Alla base piedini regolabili per consentire un adeguato adattamento al pavimento e un perfetto livellamento del manufatto.

VOCE 47: N° 1 Scaffale a parete, con 5 vani; dim. cm. 440x30x230h. € 5200



CARATTERISTICHE TECNICHE:

Scaffale a 4 vani con 6 ripiani + Top di chiusura. Realizzato interamente (ad eccezione della schiena) con pannelli tamburati, classe E1, a bassa emissione di formaldeide secondo le norme ISO, formati da una struttura perimetrale in legno di abete e da un inserto centrale a nido d'api. I pannelli saranno ricoperti da entrambi i lati da un pannello di multistrato di pioppo sp. mm. 10 e impiallacciati con tranciato precomposto (detto anche tranciato di legno multilaminare), sp. 6/10 mm., che per la sua natura garantisce una maggiore omogeneità della superficie evitando parti con nodi o difetti più o meno evidenti e ancora, parti che assorbono le vernici in maniera diversa. I pannelli saranno bordati perimetralmente con bordi in massello di legno duro, sp. mm. 5, placcati anch'essi con tranciato precomposto, sp. 6/10 mm., della stessa finitura dei piani. Gli scaffali saranno costituiti da 2 fianchi, 1 base, 1 cappello e 5 ripiani interni sp. mm. 40 mentre la schiena, retrofinita, sarà realizzata in multistrato sp. mm. 8 (sp. finito mm. 9,5) impiallacciato con tranciato precomposto sp. 6/10 mm. L'assemblaggio dei vari elementi avverrà mediante giunzioni in acciaio a scomparsa con un sistema di tiranti ed eccentrici. I ripiani saranno sostenuti da listelli di legno a scomparsa, fissati sui fianchi e regolabili in altezza. Il manufatto sarà finito con verniciatura all'acqua 10 gloss antiscratch resistente ai graffi e all'usura. Alla base piedini regolabili per consentire un adeguato adattamento al pavimento e un perfetto livellamento del manufatto.

SALA STUDIO

VOCE 48: N° 4 Tavoli studio dim. cm. 160x80x75h. provvisti di schermo longitudinale h. cm. 35 € 500



CARATTERISTICHE TECNICHE:

Piani di lavoro realizzati in multistrato pieno sp. 40 mm classe E1, a bassa emissione di formaldeide secondo le norme ISO, placcati interamente con impiallacciatura di legno precomposto sp. 6/10 mm., con bordi perimetrali in massello di legno duro, sp. mm. 5, placcati anch'essi con tranciato precomposto, sp. 6/10 mm., della stessa finitura dei piani. Il fissaggio alla struttura avviene mediante bussole in zama M6 situate nella parte inferiore del piano. I sostegni sono realizzati in tubolare di acciaio rettangolare, sezione 70x20 mm., saldati con taglio a 45° a forma di anello aperto e verniciati con polveri epossidiche. Sono dotati di piedini regolabili, in finitura delle travi, per una regolazione di circa 12 mm. Le travi sono realizzate in lamiera di acciaio pressopiegata a forma di "C" rovesciata, verniciate con polveri epossidiche, che permette il passaggio cavi. Le loro estremità sono rifinite tramite tappi in ABS a finitura del sostegno. Esse distanziano i piani di lavoro di 20 mm rispetto ai sostegni. Lo schermo, realizzato in multistrato pieno sp. mm. 20 classe E1, a bassa emissione di formaldeide secondo le norme ISO e placcato con impiallacciatura di legno precomposto sp. 6/10 mm., bordato con massello di legno duro sp. mm. 5, sarà solidale al piano di lettura.

VOCE 49: N° 16 Sedie con braccioli. € 130



DESCRIZIONI TECNICHE:

Caratteristiche Struttura: Gamba posteriore in alluminio pressofuso pulito in lega 46100 secondo normativa EN 1706; Struttura Anteriore e supporto braccioli realizzata in tubo tondo Ø mm. 18 sp. mm. 1,5 secondo normativa UNI EN 10305-3:2010.

Sedile/Schienale e Sottosedile: Sedile e Sottosedile in polipropilene copolimero, Schienale in polipropilene + F. V. 25%.

Braccioli: In Alluminio pressofuso pulito in lega 46100 secondo normativa EN 1706.

Piedini: In polipropilene:

Finitura:

Struttura anteriore cromata con spessore medio di 15 µ.;

Gamba posteriore in alluminio pressofuso pulito.

Braccioli in alluminio pressofuso pulito.

VOCE 50: N° 1 Scaffale a parete, con 5 vani; dim. cm. 390x30x230h. € 4650



CARATTERISTICHE TECNICHE:

Scaffale a 4 vani con 6 ripiani + Top di chiusura. Realizzato interamente (ad eccezione della schiena) con pannelli tamburati, classe E1, a bassa emissione di formaldeide secondo le norme ISO, formati da una struttura perimetrale in legno di abete e da un inserto centrale a nido d'api. I pannelli saranno ricoperti da entrambi i lati da un pannello di multistrato di pioppo sp. mm. 10 e impiallacciati con tranciato precomposto (detto anche tranciato di legno multilaminare), sp. 6/10 mm., che per la sua natura garantisce una maggiore omogeneità della superficie evitando parti con nodi o difetti più o meno evidenti e ancora, parti che assorbono le vernici in maniera diversa. I pannelli saranno bordati perimetralmente con bordi in massello di legno duro, sp. mm. 5, placcati anch'essi con tranciato precomposto, sp. 6/10 mm., della stessa finitura dei piani. Gli scaffali saranno costituiti da 2 fianchi, 1 base, 1 cappello e 5 ripiani interni sp. mm. 40 mentre la schiena, retrofinita, sarà realizzata in multistrato sp. mm. 8 (sp. finito mm. 9,5) impiallacciato con tranciato precomposto sp. 6/10 mm. L'assemblaggio dei vari elementi avverrà mediante giunzioni in acciaio a scomparsa con un sistema di tiranti ed eccentrici. I ripiani saranno sostenuti da listelli di legno a scomparsa, fissati sui fianchi e regolabili in altezza. Il manufatto sarà finito con verniciatura all'acqua 10 gloss antiscratch resistente ai graffi e all'usura. Alla base piedini regolabili per consentire un adeguato adattamento al pavimento e un perfetto livellamento del manufatto.

VOCE 51: N° 3 Scaffale a parete, con 2 vani da cm. 125x30x230h. € 2100



CARATTERISTICHE TECNICHE:

Scaffale a 2 vani con 6 ripiani + Top di chiusura. Realizzato interamente (ad eccezione della schiena) con pannelli tamburati, classe E1, a bassa emissione di formaldeide secondo le norme ISO, formati da una struttura perimetrale in legno di abete e da un inserto centrale a nido d'api. I pannelli saranno ricoperti da entrambi i lati da un pannello di multistrato di pioppo sp. mm. 10 e impiallacciati con tranciato precomposto (detto anche tranciato di legno multilaminare), sp. 6/10 mm., che per la sua natura garantisce una maggiore omogeneità della superficie evitando parti con nodi o difetti più o meno evidenti e ancora, parti che assorbono le vernici in maniera diversa. I pannelli saranno bordati perimetralmente con bordi in massello di legno duro, sp. mm. 5, placcati anch'essi con tranciato precomposto, sp. 6/10 mm., della stessa finitura dei piani. Gli scaffali saranno costituiti da 2 fianchi, 1 base, 1 cappello e 5 ripiani interni sp. mm. 40 mentre la schiena, retrofinita, sarà realizzata in multistrato sp. mm. 8 (sp. finito mm. 9,5) impiallacciato con tranciato precomposto sp. 6/10 mm. L'assemblaggio dei vari elementi avverrà mediante giunzioni in acciaio a scomparsa con un sistema di tiranti ed eccentrici. I ripiani saranno sostenuti da listelli di legno a scomparsa, fissati sui fianchi e regolabili in altezza. Il manufatto sarà finito con verniciatura all'acqua 10 gloss antiscratch resistente ai graffi e all'usura. Alla base piedini regolabili per consentire un adeguato adattamento al pavimento e un perfetto livellamento del manufatto.

SALA LETTURA

VOCE 52: N° 1 Tavolo Lettura circolare Ø cm. 120x75h. € 600



CARATTERISTICHE TECNICHE:

Piano di lavoro circolare realizzato in multistrato pieno sp. 40 mm classe E1, a bassa emissione di formaldeide secondo le norme ISO, placcati interamente con impiallacciatura di legno precomposto sp. 6/10 mm., con bordi perimetrali in ABS in tinta duro, sp. mm. 3, placcati anch'essi con tranciato precomposto, sp. 6/10 mm., della stessa finitura dei piani. Il fissaggio alla struttura avviene mediante bussole in zama M6 situate nella parte inferiore del piano. I sostegni sono realizzati in tubolare di acciaio rettangolare, sezione 70x20 mm., saldati con taglio a 45° a forma di anello aperto e verniciati con polveri epossidiche. Sono dotati di piedini regolabili, in finitura delle travi, per una regolazione di circa 12 mm. Le travi sono realizzate in lamiera di acciaio pressopiegata a forma di "C" rovesciata, verniciate con polveri epossidiche, che permette il passaggio cavi. Le loro estremità sono rifinite tramite tappi in ABS a finitura del sostegno. Esse distanziano i piani di lavoro di 20 mm rispetto ai sostegni.

VOCE 53: N° 4 Sedie con braccioli. € 130



DESCRIZIONI TECNICHE:

Caratteristiche Struttura: Gamba posteriore in alluminio pressofuso pulito in lega 46100 secondo normativa EN 1706; Struttura Anteriore e supporto braccioli realizzata in tubo tondo Ø mm. 18 sp. mm. 1,5 secondo normativa UNI EN 10305-3:2010.

Sedile/Schienale e Sottosedile: Sedile e Sottosedile in polipropilene copolimero, Schienale in polipropilene + F. V. 25%.

Braccioli: In Alluminio pressofuso pulito in lega 46100 secondo normativa EN 1706.

Piedini: In polipropilene:

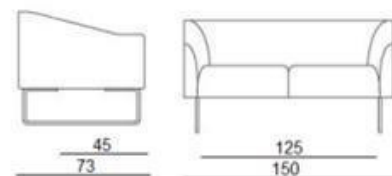
Finitura:

Struttura anteriore cromata con spessore medio di 15 µ.;

Gamba posteriore in alluminio pressofuso pulito.

Braccioli in alluminio pressofuso pulito.

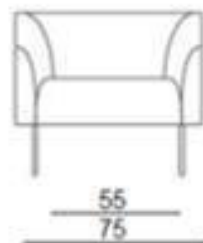
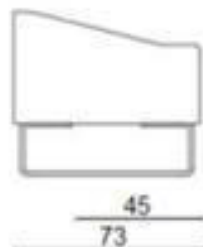
VOCE 54; N° 1 Divani a due posti dim. cm. 150x73x41/67h. € 950



DESCRIZIONI TECNICHE:

Sistema di divani imbottiti sfoderabili , rivestiti in tutti i colori di cartella e sono prodotti a mano in Italia. Varianti Poltrona, Divano 2 posti e Divano 3 posti. Struttura interamente realizzata in legno, dotato di cinghie elastiche di supporto ed adeguatamente imbottito con gomme a densità variabile e resinato. Il rivestimento può essere tutti i colori a scelta dalla cartella colori. Finitura gambe in filo cromato. Accessori Fodera di ricambio per tutte e tre le versioni.

VOCE 55: N° 2 Poltrone a 1 posto dim. cm. 75x73x41/67h. € 650



DESCRIZIONI TECNICHE:

Sistema di divani imbottiti sfoderabili , rivestiti in tutti i colori di cartella e sono prodotti a mano in Italia. Varianti Poltrona, Divano 2 posti e Divano 3 posti. Struttura interamente realizzata in legno, dotato di cinghie elastiche di supporto ed adeguatamente imbottito con gomme a densità variabile e resinato. Il rivestimento può essere tutti i colori a scelta dalla cartella colori. Finitura gambe in filo cromato. Accessori Fodera di ricambio per tutte e tre le versioni.

VOCE 56: N° 1 Tavolino Jolly da salotto dim. Ø cm. 50x45h. € 250



DESCRIZIONI TECNICHE:

Tavolo di servizio versatile e correlabile con le poltrone e i divani. I materiali di utilizzo sono di alto livello, garanzia di un alto comfort unito a doti di resistenza nel tempo. Basamento in ferro piatto Ø 350 mm., stelo in tubolare metallico Ø 25 mm; H. totale mm. 450. Finiture: nero opaco, bianco, grigio alluminio, cromo. Piano, diametro 50 cm, applicato al basamento mediante 4 viti M8, internamente in mdf, sp. 25 mm. con bordo a saponetta e poi rivestiti. Tra rivestimento e legno, viene applicato un materiale denominato eurolene, che garantisce morbidezza e resistenza al prodotto.

VOCE 57: N° 1 Scaffale Bifronte completo di piano di consultazione pieghevole; dim. cm. 180x60x180h. € 3900



CARATTERISTICHE TECNICHE:

Scaffale a 8 ripiani (4+4) + Top di chiusura composto da n. 1 Modulo Bifronte da cm. 82x64x180h. e da n. 1 Testata completa di piano di consultazione pieghevole da cm 64x15. Scaffale realizzato interamente (ad eccezione della schiena) con pannelli tamburati, classe E1, a bassa emissione di formaldeide secondo le norme ISO, formati da una struttura perimetrale in legno di abete e da un inserto centrale a nido d'api. I pannelli saranno ricoperti da entrambi i lati da un pannello di multistrato sp. mm. 10 e impiallacciati con tranciato precomposto (detto anche tranciato di legno multilaminare), sp. 6/10 mm., che per la sua natura garantisce una maggiore omogeneità della superficie evitando parti con nodi o difetti più o meno evidenti e ancora, parti che assorbono le vernici in maniera diversa. I pannelli saranno bordati perimetralmente con bordi in massello di legno duro, sp. mm. 5, placcati anch'essi con tranciato precomposto, sp. 6/10 mm., della stessa finitura dei piani. Gli scaffali saranno costituiti da 2 fianchi, 1 base, 1 cappello e 4 ripiani sp. mm. 40 mentre la schiena, retrofinita, sarà realizzata in multistrato sp. mm.8 (sp. finito mm. 9,5) impiallacciato con tranciato precomposto sp. 6/10 mm. L'assemblaggio dei vari elementi avverrà mediante giunzioni in acciaio a scomparsa con un sistema di tiranti ed eccentrici. I ripiani saranno sostenuti da listelli di legno a scomparsa, fissati sui fianchi e regolabili in altezza. Il manufatto sarà finito con verniciatura all'acqua 10 gloss antiscratch resistente ai graffi e all'usura. Alla base piedini regolabili per consentire un adeguato adattamento al pavimento e un perfetto livellamento del manufatto.

VOCE 58: N° 2 Scaffali a parete, con 2 vani dim. cm. 155x30x230h. € 2250



CARATTERISTICHE TECNICHE:

Scaffale a 2 vani con 6 ripiani + Top di chiusura. Realizzato interamente (ad eccezione della schiena) con pannelli tamburati, classe E1, a bassa emissione di formaldeide secondo le norme ISO, formati da una struttura perimetrale in legno di abete e da un inserto centrale a nido d'api. I pannelli saranno ricoperti da entrambi i lati da un pannello di multistrato di pioppo sp. mm. 10 e impiallacciati con tranciato precomposto (detto anche tranciato di legno multilaminare), sp. 6/10 mm., che per la sua natura garantisce una maggiore omogeneità della superficie evitando parti con nodi o difetti più o meno evidenti e ancora, parti che assorbono le vernici in maniera diversa. I pannelli saranno bordati perimetralmente con bordi in massello di legno duro, sp. mm. 5, placcati anch'essi con tranciato precomposto, sp. 6/10 mm., della stessa finitura dei piani. Gli scaffali saranno costituiti da 2 fianchi, 1 base, 1 cappello e 5 ripiani interni sp. mm. 40 mentre la schiena, retrofinita, sarà realizzata in multistrato sp. mm. 8 (sp. finito mm. 9,5) impiallacciato con tranciato precomposto sp. 6/10 mm. L'assemblaggio dei vari elementi avverrà mediante giunzioni in acciaio a scomparsa con un sistema di tiranti ed eccentrici. I ripiani saranno sostenuti da listelli di legno a scomparsa, fissati sui fianchi e regolabili in altezza. Il manufatto sarà finito con verniciatura all'acqua 10 gloss antiscratch resistente ai graffi e all'usura. Alla base piedini regolabili per consentire un adeguato adattamento al pavimento e un perfetto livellamento del manufatto.

VOCE 59: N° 1 Scaffale a parete, con 5 vani; dim. cm. 390x30x230h. € 4650



CARATTERISTICHE TECNICHE:

Scaffale a 4 vani con 6 ripiani + Top di chiusura. Realizzato interamente (ad eccezione della schiena) con pannelli tamburati, classe E1, a bassa emissione di formaldeide secondo le norme ISO, formati da una struttura perimetrale in legno di abete e da un inserto centrale a nido d'api. I pannelli saranno ricoperti da entrambi i lati da un pannello di multistrato di pioppo sp. mm. 10 e impiallacciati con tranciato precomposto (detto anche tranciato di legno multilaminare), sp. 6/10 mm., che per la sua natura garantisce una maggiore omogeneità della superficie evitando parti con nodi o difetti più o meno evidenti e ancora, parti che assorbono le vernici in maniera diversa. I pannelli saranno bordati perimetralmente con bordi in massello di legno duro, sp. mm. 5, placcati anch'essi con tranciato precomposto, sp. 6/10 mm., della stessa finitura dei piani. Gli scaffali saranno costituiti da 2 fianchi, 1 base, 1 cappello e 5 ripiani interni sp. mm. 40 mentre la schiena, retrofinita, sarà realizzata in multistrato sp. mm. 8 (sp. finito mm. 9,5) impiallacciato con tranciato precomposto sp. 6/10 mm. L'assemblaggio dei vari elementi avverrà mediante giunzioni in acciaio a scomparsa con un sistema di tiranti ed eccentrici. I ripiani saranno sostenuti da listelli di legno a scomparsa, fissati sui fianchi e regolabili in altezza. Il manufatto sarà finito con verniciatura all'acqua 10 gloss antiscratch resistente ai graffi e all'usura. Alla base piedini regolabili per consentire un adeguato adattamento al pavimento e un perfetto livellamento del manufatto.

SALA CONFERENZE

VOCE 60: N° 1 Tavolo conferenza dim. cm. 250x65x75h. € 1.800



CARATTERISTICHE TECNICHE:

Tavolo realizzato interamente con pannelli tamburati, classe E1 a bassa emissione di formaldeide secondo le norme ISO, formati da una struttura perimetrale in legno di abete e da un inserto centrale a nido d'api. I pannelli saranno ricoperti da entrambi i lati da un pannello di multistrato di pioppo sp. mm. 10 e impiallacciati con tranciato precomposto. I pannelli sono bordati perimetralmente con bordo in massello di legno duro, sp. mm. 5 placcato con tranciato precomposto, sp. 6/10 mm., della stessa finitura dei piani. La struttura del tavolo è costituita da 2 fianchi, sp. mm. 60, collegati fra di loro, da una traversa (schermo paragambe) sp. mm. 40 mentre Processore Intel i3-6100 3.70GHz dual core – Scheda grafica integrata - Schermo full hd 21,5", Ram 4GB espandibile fino a 16 gB, hard disk: 500GB, Sistema Operativo: Windows 10 Pro 64 Bit il piano superiore è sp. mm 60. L'assemblaggio dei vari elementi avviene mediante giunzioni in acciaio a scomparsa con un sistema di tiranti ed eccentrici. Il manufatto è finito con verniciatura all'acqua 10 gloss antiscratch resistente ai graffi e all'usura. Alla base dei fianchi sono inseriti piedini regolabili per consentire un adeguato adattamento al pavimento.

VOCE 61: N° 3 Poltrone semi-direzionali su ruote con braccioli. € 300



CARATTERISTICHE TECNICHE:

Poltrona operativa, con schienale in rete, disponibile sia nella variante bianca che nera. Garanzia 5 anni. Base in alluminio lucido "TREND" Ø 680 con ruote o piedini. Ruote a doppio battistrada Ø 65 mm. autofrenanti. I piedini, se richiesti, in poliamide; sono intercambiabili alle ruote con lo stesso perno di fissaggio al basamento. Elevazione con colonna a gas conforme alla norma DIN 4550 superiore al 4° livello. Meccanismo M1 sincron auto pesante in alluminio nero. Regolazione altezza seduta e schienale, regolazione sincronizzata dell'inclinazione schienale seduta con sistema anti shock autopesante bloccabile in 4 posizioni. Angolo oscillazione schienale 20° oscillazione sedile 6,5°. Autoregolazione di tensione oscillante. Braccioli in polipropilene nero o bianco fissi da ancorare allo schienale. Sedile realizzato con interno in polipropilene ad alta resistenza con inserite all'interno 2 barre in acciaio. Caratteristica della seduta è il montaggio e la facile rimozione anch'esso senza viti. Il sedile è sempre dotato di TRASLATORE. Schienale in rete, nei colori a campionario, dotato di supporto lombare regolabile. Varianti bianca o nera. La seduta supera ampiamente i requisiti minimi del DL 626/94, e il DL.81. Conforme a EN1335A Imbottiture Spessore 50 densità T40.

VOCE 62: N° 26 Sedie con braccioli. € 130



DESCRIZIONI TECNICHE:

Caratteristiche Struttura: Gamba posteriore in alluminio pressofuso pulito in lega 46100 secondo normativa EN 1706; Struttura Anteriore e supporto braccioli realizzata in tubo tondo Ø mm. 18 sp. mm. 1,5 secondo normativa UNI EN 10305-3:2010.

Sedile/Schienale e Sottosedile: Sedile e Sottosedile in polipropilene copolimero, Schienale in polipropilene + F. V. 25%.

Braccioli: In Alluminio pressofuso pulito in lega 46100 secondo normativa EN 1706.

Piedini: In polipropilene:

Finitura:

Struttura anteriore cromata con spessore medio di 15 µ.;

Gamba posteriore in alluminio pressofuso pulito.

Braccioli in alluminio pressofuso pulito.

VOCE 63: Impianto audio € 4000

KIT STEREO COMPOSTO DA:

- a) **BOX AUDIO PROFESSIONALE POTENZA MAX 360W CON USB/SD, ECHO, EQUALIZZATORE E TROLLEY**



Caratteristiche principali:

- Potenza continua RMS 180W • Potenza massima 360W • Rapporto Segnale/Rumore (SNR) > 105 dB • Distorsione 0,1%
- Consumo max 450W • Alimentazione 230Vca, 50Hz • Risposta in frequenza 50-20.000Hz
- Impedenza in ingresso: Microfono 600Ohm, Line-IN 20kOhm • Livello di ingresso 22 dBV • Frequenza di crossover 4KHz
- Woofer ø 380mm (15"): magnete da 1701g, ø bobina 75mm • Tweeter a compressione: magnete da 568g, ø bobina 44mm
- Peso 21Kg • Dimensioni 450x370x700 mm

b) MICROFONO MULTIFREQUENZA WIRELESS STAGE LINE TXS-811SET



Caratteristiche principali:

Radiomicrofono **Monacor TXS-811SET UHF 9** canali con palmare

Sistema di microfoni multifrequenza in tecnica UHF-PLL Monacor TXS811-SET composto da 1 microfono trasmettitore, 1 ricevitore, 1 alimentatore a spina sistema switching diversity 9 canali UHF regolabili (863-865MHz) regolatori per volume e squelch possibilità di montaggio in rack 482mm (19") per 2 ricevitori, con angoli di montaggio

Dati tecnici:

Frequenza portante 863-865MHz

Potenza di trasmissione < 10mW (EIRP)

RF Rapporto S/R > 90dB

Campo audio 50-15000Hz, ± 3 dB

Campo dinamico > 100dB

Fattore di distorsione < 1 %

Uscita audio 50mV/10kW (jack) 100mV/10kW (XLR, bil.)

Portata ca. 30m

Temp. di esercizio ammessa 0-40 °C

Alimentazione

Trasmettitore 2x1,5V stilo

Ricevitore tramite alimentatore a spina in dotazione

Dimensioni (lxhxp)

Trasmettitore \varnothing 48mm x 235mm

Ricevitore 200x45x130mm

Peso

Trasmettitore 165g

Ricevitore 370g

Collegamenti

1 x jack 6,3 mm, sbilanciato

1 x XLR, bilanciato

c) **MICROFONO DINAMICO XLR UNIIDIREZIONALE**



Dati tecnici:

Tipo: dinamico
Caratteristica polare: uniidirezionale
Risposta in frequenza: 60 - 16.000 Hz
Sensibilità: -72 dB
Impedenza: 500 ohm
Lunghezza cavo: 5 m.
Tipo connettore: professionale XLR

d) **MIXER MICROFONICO 6 CANALI CON USB WHARFEDALE**



Dati tecnici:

Mixer microfonico 6 canali. Gain, Alti, Bassi, Clip LED, Pan e Master sul canale 1. Balance e Master sui canali 2/3 e 4/5 (Line) bilanciati e sbilanciati. Phantom Power 48V. IN/OUT per processori di effetti digitali esterni. Doppio Bus; uscita cuffie, master cuffia e Master generale; porta USB per connessione a PC. Questo mixer MIC/Line a 2 Bus con design ULN a bassissima interferenza, offre tutto ciò che occorre per il mixaggio professionale.

A	B	C	D	E	F	G	H	I	L	M	N
Voce	Descrizione	Prezzo di acquisto	Facchinaggio, trasporto, montaggio, allestimento, smaltimento, ecc.	Spese generali	Oneri per la sicurezza	Utile di impresa	Somma C+D+E+F+G	Imprevisti e/o arrotondamenti	Prezzo di applicazione	Q.tà	Importo
			30,00%	13,00%	3,00%	10,00%					€
PIANO SEMINTERRATO											
A - SALA CONFERENZE/MULTIMEDIALE											
1	Tavolo conferenza dim. cm. 250x65x75h.	€ 1.150,00	€ 345,00	€ 149,50	€ 34,50	€ 115,00	€ 1.794,00	€ 6,00	€ 1.800,00	1	€ 1.800,00
2	Poltrone semi-direzionali su ruote con braccioli	€ 190,00	€ 57,00	€ 24,70	€ 5,70	€ 19,00	€ 296,40	€ 3,60	€ 300,00	3	€ 900,00
3	Schermo per proiezioni motorizzato	€ 500,00	€ 150,00	€ 65,00	€ 15,00	€ 50,00	€ 780,00	€ 20,00	€ 800,00	1	€ 800,00
4	Videoproiettore per schermo	€ 500,00	€ 150,00	€ 65,00	€ 15,00	€ 50,00	€ 780,00	€ 20,00	€ 800,00	1	€ 800,00
5	Notebook – INTEL CORE I5	€ 415,00	€ 124,50	€ 53,95	€ 12,45	€ 41,50	€ 647,40	€ 2,60	€ 650,00	1	€ 650,00
6	Sedie con braccioli	€ 82,00	€ 24,60	€ 10,66	€ 2,46	€ 8,20	€ 127,92	€ 2,08	€ 130,00	26	€ 3.380,00
TOTALE A - SALA CONFERENZE/MULTIMEDIALE											€ 8.330,00
B - SALETTE											
1	Divani a tre posti	€ 826,00	€ 247,80	€ 107,38	€ 24,78	€ 82,60	€ 1.288,56	€ 11,44	€ 1.300,00	2	€ 2.600,00
2	Poltrone a 1 posto	€ 415,00	€ 124,50	€ 53,95	€ 12,45	€ 41,50	€ 647,40	€ 2,60	€ 650,00	4	€ 2.600,00
3	Tavolini Jolly da salotto	€ 155,00	€ 46,50	€ 20,15	€ 4,65	€ 15,50	€ 241,80	€ 8,20	€ 250,00	3	€ 750,00
4	Poltroncine con braccioli integrati	€ 220,00	€ 66,00	€ 28,60	€ 6,60	€ 22,00	€ 343,20	€ 6,80	€ 350,00	8	€ 2.800,00
5	Scaffali a parete, con 2 vani; dim. cm. 180x30x230h	€ 1.530,00	€ 459,00	€ 198,90	€ 45,90	€ 153,00	€ 2.386,80	€ 13,20	€ 2.400,00	4	€ 9.600,00
6	Scaffale a parete, con 4 vani; dim. cm. 330x30x230h	€ 2.750,00	€ 825,00	€ 357,50	€ 82,50	€ 275,00	€ 4.290,00	€ 10,00	€ 4.300,00	1	€ 4.300,00
	TOTALE B -SALETTE										€ 22.650,00
C - CAFFE' LETTERARIO											
1	Banco bar con conformazione a “C” dim. cm. 195/200/215x50/61x92/111h	€ 9.550,00	€ 2.865,00	€ 1.241,50	€ 286,50	€ 955,00	€ 14.898,00	€ 102,00	€ 15.000,00	1	€ 15.000,00
2	Tavoli circolari dim. Ø cm. 70x74h	€ 250,00	€ 75,00	€ 32,50	€ 7,50	€ 25,00	€ 390,00	€ 10,00	€ 400,00	5	€ 2.000,00
3	Poltroncine con braccioli integrati	€ 220,00	€ 66,00	€ 28,60	€ 6,60	€ 22,00	€ 343,20	€ 6,80	€ 350,00	17	€ 5.950,00
4	Poltrone a 1 posto dim. cm. 75x73x41/67h	€ 415,00	€ 124,50	€ 53,95	€ 12,45	€ 41,50	€ 647,40	€ 2,60	€ 650,00	4	€ 2.600,00
5	Tavolini Jolly da salotto	€ 155,00	€ 46,50	€ 20,15	€ 4,65	€ 15,50	€ 241,80	€ 8,20	€ 250,00	2	€ 500,00
6	Scaffale a parete, con 3 vani; dim. cm. 225x30x230h	€ 1.950,00	€ 585,00	€ 253,50	€ 58,50	€ 195,00	€ 3.042,00	€ 58,00	€ 3.100,00	1	€ 3.100,00
7	Scaffali a parete, con 2 vani da cm. 125x30x230h	€ 1.335,00	€ 400,50	€ 173,55	€ 40,05	€ 133,50	€ 2.082,60	€ 17,40	€ 2.100,00	3	€ 6.300,00
8	Scaffale a parete, con 4 vani; dim. cm. 390x30x230h	€ 2.900,00	€ 870,00	€ 377,00	€ 87,00	€ 290,00	€ 4.524,00	€ 126,00	€ 4.650,00	1	€ 4.650,00
TOTALE C - CAFFE' LETTERARIO											€ 40.100,00
TOTALE PIANO SEMINTERRATO A+B+C											€ 71.080,00
PIANO RIALZATO											
D - RECEPTION											
1	Banco Reception	€ 950,00	€ 285,00	€ 123,50	€ 28,50	€ 95,00	€ 1.482,00	€ 18,00	€ 1.500,00	1	€ 1.500,00
2	Poltrona Operativa per Reception	€ 175,00	€ 52,50	€ 22,75	€ 5,25	€ 17,50	€ 273,00	€ 7,00	€ 280,00	1	€ 280,00
3	Scaffale a parete, con 2 vani; dim. cm. 180x30x230h	€ 1.535,00	€ 460,50	€ 199,55	€ 46,05	€ 153,50	€ 2.394,60	€ 5,40	€ 2.400,00	1	€ 2.400,00
4	Totem interattivo 32” mono-facciale 6 tocchi FULL HD	€ 1.780,00	€ 534,00	€ 231,40	€ 53,40	€ 178,00	€ 2.776,80	€ 23,20	€ 2.800,00	1	€ 2.800,00
TOTALE D - RECEPTION											€ 6.980,00

A	B	C	D	E	F	G	H	I	L	M	N
Voce	Descrizione	Prezzo di acquisto	Facchinaggio, trasporto, montaggio, allestimento, smaltimento, ecc.	Spese generali	Oneri per la sicurezza	Utile di impresa	Somma C+D+E+F+G	Imprevisti e/o arrotondamenti	Prezzo di applicazione	Q.tà	Importo
			30,00%	13,00%	3,00%	10,00%					€
E - SPAZIO BAMBINI - AREA MORBIDA											
1	Angolo morbido per ragazzi dim. cm. 180 x 180 x 14/24/34/44/54	€ 1.250,00	€ 375,00	€ 162,50	€ 37,50	€ 125,00	€ 1.950,00	€ -	€ 1.950,00	1	€ 1.950,00
2	CUSCINI ROTONDI BICOLORE Ø cm. 120	€ 145,00	€ 43,50	€ 18,85	€ 4,35	€ 14,50	€ 226,20	€ 3,80	€ 230,00	2	€ 460,00
3	CUSCINI ROTONDI MONOCOLORE Ø cm. 60	€ 88,00	€ 26,40	€ 11,44	€ 2,64	€ 8,80	€ 137,28	€ 2,72	€ 140,00	2	€ 280,00
4	SMARTIPOUF MAXI Ø cm. 80x42h	€ 210,00	€ 63,00	€ 27,30	€ 6,30	€ 21,00	€ 327,60	€ 2,40	€ 330,00	1	€ 330,00
5	SMARTIPOUF MINI Ø cm. 52x24h	€ 178,00	€ 53,40	€ 23,14	€ 5,34	€ 17,80	€ 277,68	€ 2,32	€ 280,00	3	€ 840,00
6	Scaffale a parete, con 2 vani; dim. cm. 180x30x230h	€ 1.535,00	€ 460,50	€ 199,55	€ 46,05	€ 153,50	€ 2.394,60	€ 5,40	€ 2.400,00	1	€ 2.400,00
TOTALE E - SPAZIO BAMBINI - AREA MORBIDA											€ 6.260,00
F- SPAZIO RAGAZZI											
1	PANCHE SAGOMATE LOW Dim. cm. 110x35/45x24h	€ 115,00	€ 34,50	€ 14,95	€ 3,45	€ 11,50	€ 179,40	€ 0,60	€ 180,00	3	€ 540,00
2	SMARTIPOUF MINI Ø cm. 52x24h	€ 180,00	€ 54,00	€ 23,40	€ 5,40	€ 18,00	€ 280,80	€ 0,80	€ 280,00	5	€ 1.400,00
3	Scaffali a parete, con 2 vani da cm. 160x30x230h	€ 1.470,00	€ 441,00	€ 191,10	€ 44,10	€ 147,00	€ 2.293,20	€ 6,80	€ 2.300,00	3	€ 6.900,00
4	Poltroncine con braccioli integrati dim. cm. 56x57x45/76h.	€ 220,00	€ 66,00	€ 28,60	€ 6,60	€ 22,00	€ 343,20	€ 6,80	€ 350,00	4	€ 1.400,00
TOTALE F- SPAZIO RAGAZZI											€ 10.240,00
G - BIBLIOTECA											
1	Scaffale a parete, con 2 vani da cm. 135x30x230h	€ 1.410,00	€ 423,00	€ 183,30	€ 42,30	€ 141,00	€ 2.199,60	€ 0,40	€ 2.200,00	2	€ 4.400,00
2	Scaffale a parete, con 2 vani da cm. 160x30x230h	€ 1.470,00	€ 441,00	€ 191,10	€ 44,10	€ 147,00	€ 2.293,20	€ 6,80	€ 2.300,00	1	€ 2.300,00
3	Scaffali a parete, con 3 vani da cm. 240x30x230h	€ 2.175,00	€ 652,50	€ 282,75	€ 65,25	€ 217,50	€ 3.393,00	€ 7,00	€ 3.400,00	2	€ 6.800,00
4	Scaffale a parete, con 4 vani; dim. cm. 370x30x230h	€ 2.785,00	€ 835,50	€ 362,05	€ 83,55	€ 278,50	€ 4.344,60	€ 5,40	€ 4.350,00	1	€ 4.350,00
5	Scaffale Bifronte carrellato con 4 vani; dim. cm. 180x60x 140 h	€ 1.410,00	€ 423,00	€ 183,30	€ 42,30	€ 141,00	€ 2.199,60	€ 0,40	€ 2.200,00	1	€ 2.200,00
6	Scaffale Bifronte con testata attrezzata per esposizione novità librerie	€ 2.815,00	€ 844,50	€ 365,95	€ 84,45	€ 281,50	€ 4.391,40	€ 8,60	€ 4.400,00	1	€ 4.400,00
7	Scaffale Bifronte dim. cm. 360x60x230h	€ 5.825,00	€ 1.747,50	€ 757,25	€ 174,75	€ 582,50	€ 9.087,00	€ 13,00	€ 9.100,00	1	€ 9.100,00
8	Tavoli Lettura dim. cm. 280x80x75h	€ 445,00	€ 133,50	€ 57,85	€ 13,35	€ 44,50	€ 694,20	€ 5,80	€ 700,00	2	€ 1.400,00
9	Poltrone a 1 posto dim. cm. 75x73x41/67h	€ 415,00	€ 124,50	€ 53,95	€ 12,45	€ 41,50	€ 647,40	€ 2,60	€ 650,00	4	€ 2.600,00
10	Sedie con braccioli	€ 83,00	€ 24,90	€ 10,79	€ 2,49	€ 8,30	€ 129,48	€ 0,52	€ 130,00	20	€ 2.600,00
TOTALE G - BIBLIOTECA											€ 40.150,00

A	B	C	D	E	F	G	H	I	L	M	N
Voce	Descrizione	Prezzo di acquisto	Facchinaggio, trasporto, montaggio, allestimento, smaltimento, ecc.	Spese generali	Oneri per la sicurezza	Utile di impresa	Somma C+D+E+F+G	Imprevisti e/o arrotondamenti	Prezzo di applicazione	Q.tà	Importo
			30,00%	13,00%	3,00%	10,00%					€
H - BIBLIOTECA/EMEROTECA											
1	Tavolo Lettura dim. cm. 280x80x75h	€ 445,00	€ 133,50	€ 57,85	€ 13,35	€ 44,50	€ 694,20	€ 5,80	€ 700,00	1	€ 700,00
2	Sedie con braccioli	€ 83,00	€ 24,90	€ 10,79	€ 2,49	€ 8,30	€ 129,48	€ 0,52	€ 130,00	10	€ 1.300,00
3	Scaffale Bifronte dim. cm. 300x60x230h	€ 5.190,00	€ 1.557,00	€ 674,70	€ 155,70	€ 519,00	€ 8.096,40	€ 3,60	€ 8.100,00	1	€ 8.100,00
4	Scaffale a parete, con 5 vani; dim. cm. 390x30x230h	€ 2.980,00	€ 894,00	€ 387,40	€ 89,40	€ 298,00	€ 4.648,80	€ 1,20	€ 4.650,00	1	€ 4.650,00
5	Scaffale a parete, con 5 vani; dim. cm. 440x30x230h	€ 3.330,00	€ 999,00	€ 432,90	€ 99,90	€ 333,00	€ 5.194,80	€ 5,20	€ 5.200,00	1	€ 5.200,00
6	Tavoli studio dim. cm. 160x80x75h. provvisti di schermo longitudinale h. cm. 35	€ 320,00	€ 96,00	€ 41,60	€ 9,60	€ 32,00	€ 499,20	€ 0,80	€ 500,00	4	€ 2.000,00
7	Sedie con braccioli	€ 83,00	€ 24,90	€ 10,79	€ 2,49	€ 8,30	€ 129,48	€ 0,52	€ 130,00	16	€ 2.080,00
8	Scaffale a parete, con 5 vani; dim. cm. 390x30x230h	€ 2.980,00	€ 894,00	€ 387,40	€ 89,40	€ 298,00	€ 4.648,80	€ 1,20	€ 4.650,00	1	€ 4.650,00
9	Scaffale a parete, con 2 vani da cm. 125x30x230h	€ 1.340,00	€ 402,00	€ 174,20	€ 40,20	€ 134,00	€ 2.090,40	€ 9,60	€ 2.100,00	3	€ 6.300,00
10	Tavolo Lettura circolare Ø cm. 120x75h	€ 385,00	€ 115,50	€ 50,05	€ 11,55	€ 38,50	€ 600,60	€ 0,60	€ 600,00	1	€ 600,00
11	Sedie con braccioli	€ 83,00	€ 24,90	€ 10,79	€ 2,49	€ 8,30	€ 129,48	€ 0,52	€ 130,00	4	€ 520,00
12	Divani a due posti dim. cm. 150x73x41/67h	€ 605,00	€ 181,50	€ 78,65	€ 18,15	€ 60,50	€ 943,80	€ 6,20	€ 950,00	1	€ 950,00
13	Poltrone a 1 posto dim. cm. 75x73x41/67h	€ 415,00	€ 124,50	€ 53,95	€ 12,45	€ 41,50	€ 647,40	€ 2,60	€ 650,00	2	€ 1.300,00
14	Tavolino Jolly da salotto dim. Ø cm. 50x45h	€ 160,00	€ 48,00	€ 20,80	€ 4,80	€ 16,00	€ 249,60	€ 0,40	€ 250,00	1	€ 250,00
15	Scaffale Bifronte completo di piano di consultazione pieghevole; dim. cm. 180x60x180h.	€ 2.500,00	€ 750,00	€ 325,00	€ 75,00	€ 250,00	€ 3.900,00	€ -	€ 3.900,00	1	€ 3.900,00
16	Scaffali a parete, con 2 vani dim. cm. 155x30x230h	€ 1.440,00	€ 432,00	€ 187,20	€ 43,20	€ 144,00	€ 2.246,40	€ 3,60	€ 2.250,00	2	€ 4.500,00
17	Scaffale a parete, con 5 vani; dim. cm. 390x30x230h	€ 2.980,00	€ 894,00	€ 387,40	€ 89,40	€ 298,00	€ 4.648,80	€ 1,20	€ 4.650,00	1	€ 4.650,00
F - BIBLIOTECA/EMEROTECA											€ 51.650,00
I - SALA CONFERENZE											
1	Tavolo conferenza dim. cm. 250x65x75h	€ 1.150,00	€ 345,00	€ 149,50	€ 34,50	€ 115,00	€ 1.794,00	€ 6,00	€ 1.800,00	1	€ 1.800,00
2	Poltrone semi-direzionali su ruote con braccioli	€ 190,00	€ 57,00	€ 24,70	€ 5,70	€ 19,00	€ 296,40	€ 3,60	€ 300,00	3	€ 900,00
3	Sedie con braccioli.	€ 83,00	€ 24,90	€ 10,79	€ 2,49	€ 8,30	€ 129,48	€ 0,52	€ 130,00	26	€ 3.380,00
4	Impianto audio	€ 2.560,00	€ 768,00	€ 332,80	€ 76,80	€ 256,00	€ 3.993,60	€ 6,40	€ 4.000,00	1	€ 4.000,00
TOTALE I - SALA CONFERENZE											€ 10.080,00
TOTALE PIANO RIALZATO D+E+F+G+H+I											€ 125.360,00
TOTALE PIANO SEMINTERRATO + PIANO RIALZATO											€ 196.440,00

A	B	C	D	E	F	G	H	I	L	M	N
Voce	Descrizione	Prezzo di acquisto	Facchinaggio, trasporto, montaggio, allestimento, smaltimento, ecc.	Spese generali	Oneri per la sicurezza	Utile di impresa	Somma C+D+E+F+G	Imprevisti e/o arrotondamenti	Prezzo di applicazione	Q.tà	Importo
			30,00%	13,00%	3,00%	10,00%					€
6	Poltrona interlocutoria Tipo Mod Hola ditta Sesta o similare, girevole con 002_Arr base a 5 razze ø 70 cm in alluminio lucido, ruote frenate/gommate ø 50 mm. Sedile con inserto in poliprop ... as e braccioli fissi in polipropilene di forma triangolare Conforme a UNI EN 1335 tipologia B e OMOLOGATA IN CLASSE 1/IM	€ 128,00	€ 38,40	€ 16,64	€ 3,84	€ 12,80	€ 199,68	€ 0,32	€ 200,00	2	€ 400,00
7	Poltroncina girevole tipo Mod. FREE della ditta Sesta o similare, elevabile in altezza con base a 4 razze Ø 70 cm in alluminio lucido dotata di piedini fissi in Nylon. Elevazione d ... co pezzo fissata con punti metallici posti in corrispondenza del cono a gas Rivestimento in tessuto o ecopelle ignifuga.	€ 257,00	€ 77,10	€ 33,41	€ 7,71	€ 25,70	€ 400,92	€ 1,08	€ 402,00	2	€ 804,00
8	Tavolino tipo Mod. Lola ditta Sesta o similare con base a quattro razze in acciaio satinato o verniciato bianco di diametro cm. 60 con colonna di sostegno cromata di diametro 5 ed altezza 40 cm. e piano in MDF con finitura in laminato HPL 0.9 mm con bordo in ABS e di diametro 60 cm	€ 229,00	€ 68,70	€ 29,77	€ 6,87	€ 22,90	€ 357,24	€ 0,76	€ 358,00	1	€ 358,00
9	NOTEBOOK DA COLLEGARE SU MONITOR con PROCESSORE: Core i7, 2,70 GHz, i7-7500U; RAM:4 GB, Banchi RAM Liberi : 1 , DDR 4; MONITOR:15,60 ", LCD Matrice Attiva (TFT), HD (1366x768), 250 ...I:Bluetooth, Porte USB 2.0 : 1 , Porte USB 3.0 : 1 , Porte USB 3.1 - Type C : 2 , Porte HDMI; GENERALE:Giallo, Plastica.	€ 512,00	€ 153,60	€ 66,56	€ 15,36	€ 51,20	€ 798,72	€ 1,28	€ 800,00	1	€ 800,00
10	PERSONAL COMPUTER con PROCESSORE: Intel, Core i5, 3 GHz, 64 bit; RAM:4 GB; MEMORIA DI MASSA:1000 GB, HDD (Hard Disk Drive); GRAFICA:Intel, HD Graphics, 0 MB; SISTEMA OPERATIVO & SO ... d, 24 x write; cONNETTORI/PORTE:USB frontali : 2 , USB posteriori : 6 ; GENERALE:Grigio, Mini Tower, Bluetooth, 802.11ac	€ 320,00	€ 96,00	€ 41,60	€ 9,60	€ 32,00	€ 499,20	€ 0,80	€ 500,00	3	€ 1.500,00
11	Monitor Desktop, 21,50 ", W-LED/VA, 16:9, 250 cd/m², 0,25 mm, Angolo di visione orizzontale: 178 gradi, Angolo di visione verticale: 178 gradi, Contrasto standard: 3000 :1, Contras ... rizzontale: 1920 , Risoluzione ottimale verticale : 1080 , 60 HZ; GENERALE:Nero; AUDIO:Multimediale, 1,50 W; CONNESSIONI	€ 95,00	€ 28,50	€ 12,35	€ 2,85	€ 9,50	€ 148,20	€ 1,80	€ 150,00	2	€ 300,00

A	B	C	D	E	F	G	H	I	L	M	N
Voce	Descrizione	Prezzo di acquisto	Facchinaggio, trasporto, montaggio, allestimento, smaltimento, ecc.	Spese generali	Oneri per la sicurezza	Utile di impresa	Somma C+D+E+F+G	Imprevisti e/o arrotondamenti	Prezzo di applicazione	Q.tà	Importo
			30,00%	13,00%	3,00%	10,00%					€

L - ALLESTIMENTO SALA DELLA MEMORIA											
1	Sistema d'arredo per biblioteche tipo Mod. MONNALISA della ditta CAIMI o similare composto da montanti in triplo tondino d'acciaio con doppi traversini orizzontali e inclinati dota ... 1/84, UNI8603/84, UNI 8606/84, UNI 9115/87, EN ISO 2409/94 UNI 9429/89, UNI 8901/86, EN12720/97 L.300 x P. 45 x h. 207	€ 1.425,00	€ 427,50	€ 185,25	€ 42,75	€ 142,50	€ 2.223,00	€ 1,00	€ 2.224,00	1	€ 2.224,00
2	Sistema d'arredo per biblioteche tipo Mod. MONNALISA della ditta CAIMI o similare composto da montanti in triplo tondino d'acciaio con doppi traversini orizzontali e inclinati dota ... 1/84, UNI8603/84, UNI 8606/84, UNI 9115/87, EN ISO 2409/94 UNI 9429/89, UNI 8901/86, EN12720/97 L. 200 x P. 45 x h. 207	€ 1.026,00	€ 307,80	€ 133,38	€ 30,78	€ 102,60	€ 1.600,56	€ 1,44	€ 1.602,00	1	€ 1.602,00
3	Sistema d'arredo per biblioteche tipo Mod. MONNALISA della ditta CAIMI o similare composto da montanti in triplo tondino d'acciaio con doppi traversini orizzontali e inclinati dota ... 1/84, UNI8603/84, UNI 8606/84, UNI 9115/87, EN ISO 2409/94 UNI 9429/89, UNI 8901/86, EN12720/97 L.100 x P. 45 x h. 207	€ 557,00	€ 167,10	€ 72,41	€ 16,71	€ 55,70	€ 868,92	€ 1,08	€ 870,00	1	€ 870,00
4	Sistema d'arredo per biblioteche tipo Mod. MONNALISA della ditta CAIMI o similare composto da montanti in triplo tondino d'acciaio con doppi traversini orizzontali e inclinati dota ... 1/84, UNI8603/84, UNI 8606/84, UNI 9115/87, EN ISO 2409/94 UNI 9429/89, UNI 8901/86, EN12720/97 L. 100 x P. 45 x h. 207	€ 426,00	€ 127,80	€ 55,38	€ 12,78	€ 42,60	€ 664,56	€ 0,44	€ 665,00	7	€ 4.655,00
5	Scrivania tipo Mod. V° ELEMENTO della ditta LAS o similare realizzata con struttura metallica a ponte con gambe a sezione triangolare e barre di irrigidimento sottopiano. I piani d ... verniciate a polveri epossidiche in grigio argento. La struttura è verniciata a polveri con colore a scelta della D.L.	€ 162,00	€ 48,60	€ 21,06	€ 4,86	€ 16,20	€ 252,72	€ 1,28	€ 254,00	2	€ 508,00

A	B	C	D	E	F	G	H	I	L	M	N
Voce	Descrizione	Prezzo di acquisto	Facchinaggio, trasporto, montaggio, allestimento, smaltimento, ecc.	Spese generali	Oneri per la sicurezza	Utile di impresa	Somma C+D+E+F+G	Imprevisti e/o arrotondamenti	Prezzo di applicazione	Q.tà	Importo
			30,00%	13,00%	3,00%	10,00%					€
12	Scanner Planetario - Fornitura e installazione di n. 1 Scanner planetario professionale tipo marca e modello "FUJITSU SCANSNAP SV600", formato lettura max A3, risoluzione 600x600, ve ... riali e imballi e loro allontanamento dall'area, e quant'altro per dare la fornitura funzionante in ogni sua componente	€ 576,00	€ 172,80	€ 74,88	€ 17,28	€ 57,60	€ 898,56	€ 1,44	€ 900,00	1	€ 900,00
13	Fornitura n. 1 microfono per acquisizione audio digitale e connessione a videocamera digitale tipo marca "PANASONIC" modello "VW-VMS10E" o similare, con connessione via c ... riali e imballi e loro allontanamento dall'area, e quant'altro per dare la fornitura funzionante in ogni sua componente.	€ 192,00	€ 57,60	€ 24,96	€ 5,76	€ 19,20	€ 299,52	€ 0,48	€ 300,00	1	€ 300,00
14	Videocamera- supporto di registrazione Memory Card • Cmos • Full HD • Zoom ott 20 X• Zoom digit 400 X • 3,5 Pollici • Con stabilizzatore immagini ottico e digitale	€ 1.665,00	€ 499,50	€ 216,45	€ 49,95	€ 166,50	€ 2.597,40	€ 2,60	€ 2.600,00	1	€ 2.600,00
15	Fornitura n. 1 fotocamera digitale tipo marca " modello ", Sensore MOS 1/2,3 High Sensivity, 16,1 Megapixel, stabilizzatore ottico d'immagine, Qualità dell'imm ... riali e imballi e loro allontanamento dall'area, e quant'altro per dare la fornitura funzionante in ogni sua componente.	€ 1.025,00	€ 307,50	€ 133,25	€ 30,75	€ 102,50	€ 1.599,00	€ 1,00	€ 1.600,00	2	€ 3.200,00
16	Fornitura n. 1 treppiedi metallico tipo marca "MANFROTTO" a 3 sezioni, Materiale Alluminio, Portata Massima 9 Kg, diametro tubi Gambe 30, 26, 22.5 mm, Attacco superiore V ... co, distribuzione ai piani, posizionamento e COLLAUDO, la pulizia ai piani dei materiali e imballi e loro allontanamento	€ 384,00	€ 115,20	€ 49,92	€ 11,52	€ 38,40	€ 599,04	€ 0,96	€ 600,00	2	€ 1.200,00
17	Fornitura n. 1 lettore CD-DVD masterizzatore esterno con collegamento USB, provvisto di cavi per connessione e funzionamento. Compresa fornitura ... riali e imballi e loro allontanamento dall'area, e quant'altro per dare la Fornitura funzionante in ogni sua componente.	€ 51,00	€ 15,30	€ 6,63	€ 1,53	€ 5,10	€ 79,56	€ 0,44	€ 80,00	1	€ 80,00
18	Scansione di qualità professionale - Diapositive, pellicole, medio formato e positivi - Dual Lens System 6.400 dpi per diapositive e pellicole, 4.800 dp ...re dell'originale - Rimozione delle imperfezioni Tecnologie Digital ICE per restaurare pellicole rovinate e vecchie foto	€ 492,00	€ 147,60	€ 63,96	€ 14,76	€ 49,20	€ 767,52	€ 1,48	€ 769,00	1	€ 769,00

A	B	C	D	E	F	G	H	I	L	M	N
Voce	Descrizione	Prezzo di acquisto	Facchinaggio, trasporto, montaggio, allestimento, smaltimento, ecc.	Spese generali	Oneri per la sicurezza	Utile di impresa	Somma C+D+E+F+G	Imprevisti e/o arrotondamenti	Prezzo di applicazione	Q.tà	Importo
			30,00%	13,00%	3,00%	10,00%					€
19	Dispositivo scheda di acquisizione di video. Trasferimento di video analogici in formato digitale. Acquisizione di video da videoregistratori, videocamere e altro ancora Conversione ... re Hi8 e V8 in formato digitale Software di diting video incluso Masterizzazione su DVD o condivisione dei video online	€ 128,00	€ 38,40	€ 16,64	€ 3,84	€ 12,80	€ 199,68	€ 0,32	€ 200,00	1	€ 200,00
TOTALE L - ALLESTIMENTO SALA DELLA MEMORIA											€ 23.270,00
TOTALE GENERALE											€ 219.710,00

COMPUTO METRICO

OGGETTO: Fornitura sala dlla memoria

COMMITTENTE:

Data, 18/11/2017

IL TECNICO

Num.Ord. TARIFFA	DESIGNAZIONE DEI LAVORI	DIMENSIONI				Quantità	IMPORTI	
		par.ug.	lung.	larg.	H/peso		unitario	TOTALE
	R I P O R T O							
	<u>LAVORI A CORPO</u>							
1 / 1 032c_Arr 03/11/2017	Sistema d'arredo per biblioteche tipo Mod. MONNALISA della ditta CAIMI o similare composto da montanti in triplo tondino d'acciaio con doppi traversini orizzontali e inclinati dotati di piedini regolabili in tecnopolimero e da ripiani in lamiera d'acciaio microforata con piega d'irrigidimento a "doppio spessore sul bordo frontale arrotondato e con bordo posteriore rialzato e ripiegato nella parte inferiore a formare la guida per l'inserimento dei reggilibri. Il ripiano si aggancia direttamente al montante con passo 11 cm e può essere posizionato indifferentemente orizzontale o inclinato. La struttura è resa stabile mediante elementi di sostegno quali crociere schienalini in tondino d'acciaio e piedini regolabili. Certificazioni: UNI 8596/84 + FA-2/95, UNI 8601/84, UNI8603/84, UNI 8606/84, UNI 9115/87, EN ISO 2409/94 UNI 9429/89, UNI 8901/86, EN12720/97 L. 300 x P. 45 x h. 207					1,00		
	SOMMANO cadauno					1,00	2'224,00	2'224,00
2 / 2 032b_Arr 03/11/2017	idem c.s. ...EN12720/97 L. 200 x P. 45 x h. 207					1,00		
	SOMMANO cadauno					1,00	1'602,00	1'602,00
3 / 3 032e_Arr 03/11/2017	idem c.s. ...EN12720/97 L. 100 x P. 45 x h. 207					1,00		
	SOMMANO cadauno					1,00	870,00	870,00
4 / 4 036_Arr 03/11/2017	Poltrona a pozzetto tipo Mod. ADA della ditta Sesta o similare dotata di 4 piedini standard h. 54 mm con stelo da 25 mm e base da 40 mm, in alluminio lucidato. STRUTTURA IMBOTTITO: sedile indipendente e imbottito monoblocco con schienale e braccioli integrati, ciascuno realizzato da stampo in schiumato Poliuretano ignifugo in Classe 1 densità 60 Kg/m3 spessore medio 45 mm. Inserto sedile e schienale in acciaio. Versione con schienale flessibile (op. ADA2-FLEX) avente l'inserto in acciaio predisposto con molle in acciaio armonico poste all'altezza del poggiatesta. TAPPEZZERIA: sedile rivestito prima con Dacron e poi con la fodera fissata con zip, senza uso di colla. Il fronte dello schienale e la parte superiore dei braccioli vengono rivestiti con uno strato di Dacron. L'imbottito monoblocco, schienale/braccioli, viene calzato con una fodera unica fissata con punti metallici lungo tutto il perimetro alla base della struttura, mentre sui fianchi interni con uso di Velcro. Un decoro realizzato in piatto d'acciaio da 10x2 mm, cromato viene posto nella parte posteriore dello schienale, braccioli integrati all'imbottito dello schienale. TEST: conforme alle norme UNI EN 13761-15373 3° livello					7,00		
	SOMMANO cadauno					7,00	665,00	4'655,00
5 / 5 016_Arr 03/11/2017	Scrivania tipo Mod. V° ELEMENTO della ditta LAS o similare realizzata con struttura metallica a ponte con gambe a sezione triangolare e barre di irrigidimento sottopiano. I piani di lavoro sono realizzati con pannelli di particelle legnose spess. mm. 18, nobilitati in melaminico e bordati perimetralmente in ABS mm. 2 in tinta con la superficie con finitura a scelta della D.L. La struttura è realizzata con travi in acciaio sottopiano di irrigidimento e gambe a ponte con piedini livellatori verniciate a polveri epossidiche in grigio argento. La struttura è verniciata a polveri con colore a scelta della D.L.							
	A R I P O R T A R E							9'351,00

COMMITTENTE:

Num.Ord. TARIFFA	DESIGNAZIONE DEI LAVORI	DIMENSIONI				Quantità	IMPORTI	
		par.ug.	lung.	larg.	H/peso		unitario	TOTALE
	R I P O R T O							9'351,00
	SOMMANO cadauno					2,00		
						2,00	254,00	508,00
6 / 6 002_Arr 03/11/2017	Poltrona interlocutoria Tipo Mod Hola ditta Sesta o similare, girevole con base a 5 razze ø 70 cm in alluminio lucido, ruote frenate/gommate ø 50 mm. Sedile con inserto in polipropilene rinforzato con barre in acciaio, imbottito con gomma poliuretanica densità 40 kg/m3 spessore 40 mm. schienale di altezza cm. 48 con inserto in polipropilene, imbottito con gomma poliuretanica densità 25 kg/m3 spessore 35 mm reclinabile con inclinazione di 20° dotato di regolazione in altezza con sistema a cremagliera up & down (60 mm di corsa per 12 posizioni). Regolazione altezza tramite pompa a gas e braccioli fissi in polipropilene di forma triangolare Conforme a UNIEN 1335 tipologia B e OMOLOGATA IN CLASSE 1/IM					2,00		
	SOMMANO cadauno					2,00	200,00	400,00
7 / 7 003_Arr 03/11/2017	Poltroncina girevole tipo Mod. FREE della ditta Sesta o similare, elevabile in altezza con base a 4 razze Ø 70 cm in alluminio lucido dotata di piedini fissi in Nylon. Elevazione dell'altezza della seduta mediante colonna gas, comandata con leva. Seduta composta da 2 pannelli curvati in faggio multistrati spessore 10 mm, uniti tra loro con piastre in acciaio. Imbottitura in gomma poliuretanica. Fodera realizzata in un unico pezzo fissata con punti metallici posti in corrispondenza del cono a gas Rivestimento in tessuto o ecopelle ignifuga.					2,00		
	SOMMANO cadauno					2,00	402,00	804,00
8 / 8 004_Arr 03/11/2017	Tavolino tipo Mod. Lola ditta Sesta o similare con base a quattro razze in acciaio satinato o verniciato bianco di diametro cm. 60 con colonna di sostegno cromata di diametro 5 ed altezza 40 cm. e piano in MDF con finitura in laminato HPL 0.9 mm con bordo in ABS e di diametro 60 cm					1,00		
	SOMMANO cadauno					1,00	358,00	358,00
9 / 9 001_Har 03/11/2017	NOTEBOOK DA COLLEGARE SU MONITOR con PROCESSORE: Core i7, 2,70 GHz, i7-7500U; RAM:4 GB, Banchi RAM Liberi : 1 , DDR 4; MONITOR:15,60 ", LCD Matrice Attiva (TFT), HD (1366x768), 250 nit, 300 :1; MEMORIA DI MASSA:1000 GB, HDD (Hard Disk Drive) + TPM, 5400 rpm; GRAFICA:Nvidia, GeForce GT 930MX, 2048 mb; BATTERIA:4 hr, 2 Numero celle; SISTEMA OPERATIVO & SOFTWARE:Windows 10, Home, Bit S.O. : 64 ; DIMENSIONI & PESO:2,30 kg; CONNESSIONI:Bluetooth, Porte USB 2.0 : 1 , Porte USB 3.0 : 1 , Porte USB 3.1 - Type C : 2 , Porte HDMI; GENERALE:Giallo, Plastica.					1,00		
	SOMMANO cadauno					1,00	800,00	800,00
10 / 10 002_Har 03/11/2017	PERSONAL COMPUTER con PROCESSORE: Intel, Core i5, 3 GHz, 64 bit; RAM:4 GB; MEMORIA DI MASSA:1000 GB, HDD (Hard Disk Drive); GRAFICA:Intel, HD Graphics, 0 MB; SISTEMA OPERATIVO & SOFTWARE:Windows 10, Home, Bit S.O. : 64 , 1 months; UNITÀ OTTICHE:1 Numero unità installate, 24 x read, 24 x write; CONNETTORI/PORTE:USB frontali : 2 , USB posteriori : 6 ; GENERALE:Grigio, Mini Tower, Bluetooth, 802.11ac							
	A R I P O R T A R E							12'221,00

COMMITTENTE:

Num.Ord. TARIFFA	DESIGNAZIONE DEI LAVORI	DIMENSIONI				Quantità	IMPORTI	
		par.ug.	lung.	larg.	H/peso		unitario	TOTALE
	R I P O R T O							12'221,00
11 / 11 003_Har 03/11/2017	Monitor Desktop, 21,50 ", W-LED/VA, 16:9, 250 cd/m², 0,25 mm, Angolo di visione orizzontale: 178 gradi, Angolo di visione verticale: 178 gradi, Contrasto standard: 3000 :1, Contrasto dinamico: 100000000 :1, Risoluzione ottimale orizzontale: 1920 , Risoluzione ottimale verticale : 1080 , 60 HZ; GENERALE:Nero; AUDIO:Multimediale, 1,50 W; CONNESSIONI					3,00	500,00	1'500,00
						3,00		
						2,00	150,00	300,00
						2,00		
12 / 12 009_Har 06/11/2017	Scanner Planetario Fornitura e installazione di n. 1 Scanner planetario professionale tipo marca e modello "FUJITSU SCANSNAP SV600", formato lettura max A3, risoluzione 600x600, velocità 3 secondi/pagina, proprietà di salvataggio in pdf, collegamento USB 2.0 per immagazzinamento memoria, Risoluzione 600x600, capacità di raddrizzamento di testo sul documento, rilevamento automatico del formato, rotazione immagine, auto rilevamento automatico del colore, correzione immagine libro, rilevamento documenti multipli, software inclusi e cavi di alimentazione e funzionamento. Compresa fornitura, trasporto, carico, scarico, distribuzione ai piani, posizionamento e collaudo, la pulizia ai piani dei materiali e imballi e loro allontanamento dall'area, e quant'altro per dare la fornitura funzionante in ogni sua componente.					1,00	900,00	900,00
						1,00		
						1,00	300,00	300,00
						1,00		
13 / 13 010_Har 06/11/2017	Microfono Fornitura n. 1 microfono per acquisizione audio digitale e connessione a videocamera digitale tipo marca "PANASONIC" modello "VW-VMS10E" o similare, con connessione via cavo, fornito di cavi specifici per il funzionamento. Compresa fornitura, trasporto, carico, scarico, distribuzione ai piani, posizionamento e collaudo, la pulizia ai piani dei materiali e imballi e loro allontanamento dall'area, e quant'altro per dare la fornitura funzionante in ogni sua componente.					1,00	2'600,00	2'600,00
						1,00		
						1,00	2'600,00	2'600,00
						1,00		
14 / 14 011_Har 06/11/2017	Videocamera • supporto di registrazione Memory Card • Cmos • Full HD • Zoom ott 20 X • Zoom digit 400 X • 3,5 Pollici • Con stabilizzatore immagini ottico e digitale					1,00	2'600,00	2'600,00
						1,00		
						1,00	2'600,00	2'600,00
						1,00		
15 / 15 013_Har 06/11/2017	Macchina fotografica Fornitura n. 1 fotocamera digitale tipo marca " modello ", Sensore MOS 1/2,3 High Sensivity, 16,1 Megapixel, stabilizzatore ottico d'immagine, Qualità dell'immagine RAW/ RAW+Fine/RAW+Standard/Fine/Standard (3D Mode: MPO+ Fine/MPO+Standard), provvista di Batteria, Caricabatteria USB					1,00	2'600,00	2'600,00
						1,00		
						1,00	2'600,00	2'600,00
						1,00		
	A R I P O R T A R E							17'821,00

COMMITTENTE:

Num.Ord. TARIFFA	DESIGNAZIONE DEI LAVORI	DIMENSIONI				Quantità	IMPORTI	
		par.ug.	lung.	larg.	H/peso		unitario	TOTALE
	R I P O R T O							17'821,00
	DMW-USBC1, Cavo USB, Tracolla, software, Tappo lente, Stringa tappo lente, provvista di memory card da 64 GB. Compresa fornitura, trasporto, carico, scarico, distribuzione ai piani, posizionamento e collaudo, la pulizia ai piani dei materiali e imballi e loro allontanamento dall'area, e quant'altro per dare la fornitura funzionante in ogni sua componente.					2,00		
	SOMMANO cadauno					2,00	1'600,00	3'200,00
16 / 16 012_Har 06/11/2017	Treppiedi Fornitura n. 1 treppiedi metallico tipo marca "MANFROTTO" a 3 sezioni, Materiale Alluminio, Portata Massima 9 Kg, diametro tubi Gambe 30, 26, 22.5 mm, Attacco superiore Vite da 3/8", Altezza minima 9 cm, Massima Altezza 170 cm, Massima Altezza (Colonna Centrale Retratta) 140 cm. Compresa fornitura, trasporto, carico, scarico, distribuzione ai piani, posizionamento e collaudo, la pulizia ai piani dei materiali e imballi e loro allontanamento					2,00		
	SOMMANO cadauno					2,00	600,00	1'200,00
17 / 17 014_Har 06/11/2017	Masterizzatore e lettore CD esterno Fornitura n. 1 lettore CD-DVD masterizzatore esterno con collegamento USB, provvisto di cavi per connessione e funzionamento. Compresa fornitura, trasporto, carico, scarico, distribuzione ai piani, posizionamento e collaudo, la pulizia ai piani dei materiali e imballi e loro allontanamento dall'area, e quant'altro per dare la fornitura funzionante in ogni sua componente.					1,00		
	SOMMANO cadauno					1,00	80,00	80,00
18 / 18 018_Har 06/11/2017	Scanner diapositive e foto Scansione di qualità professionale - Diapositive, pellicole, medio formato e positivi - Dual Lens System 6.400 dpi per diapositive e pellicole, 4.800 dpi per le foto Produttività elevata Tempo di riscaldamento di 1 secondo e due set di supporti per pellicole - Gamma dinamica Riproduzione accurata della gamma di tonalità e sfumature dell'originale - Rimozione delle imperfezioni Tecnologie Digital ICE per restaurare pellicole rovinare e vecchie foto					1,00		
	SOMMANO cadauno					1,00	769,00	769,00
19 / 19 019_Har 06/11/2017	Dispositivo scheda di acquisizione di video Trasferimento di video analogici in formato digitale Acquisizione di video da videoregistratori, videocamere e altro ancora Conversione di video da nastri VHS, videocamere Hi8 e V8 in formato digitale Software di editing video incluso Masterizzazione su DVD o condivisione dei video online					1,00		
	SOMMANO cadauno					1,00	200,00	200,00
	Parziale LAVORI A CORPO euro							23'270,00
	T O T A L E euro							23'270,00
	A R I P O R T A R E							23'270,00

COMMITTENTE:

Num.Ord. TARIFFA	DESIGNAZIONE DEI LAVORI	DIMENSIONI				Quantità	IMPORTI	
		par.ug.	lung.	larg.	H/peso		unitario	TOTALE
	RIPORTO							23'270,00
	<div>Data, 18/11/2017</div> <div>Il Tecnico</div>							
	A RIPORTARE							

COMMITTENTE:

ELENCO PREZZI

OGGETTO: Fornitura sala dlla memoria

COMMITTENTE:

Data, 18/11/2017

IL TECNICO

Num.Ord. TARIFFA	DESCRIZIONE DELL'ARTICOLO	unità di misura	PREZZO UNITARIO
Nr. 1 001_Har	NOTEBOOK DA COLLEGARE SU MONITOR con PROCESSORE: Core i7, 2,70 GHz, i7-7500U; RAM:4 GB, Banchi RAM Liberi : 1 , DDR 4; MONITOR:15,60 ", LCD Matrice Attiva (TFT), HD (1366x768), 250 nit, 300 :1; MEMORIA DI MASSA:1000 GB, HDD (Hard Disk Drive) + TPM, 5400 rpm; GRAFICA:Nvidia, GeForce GT 930MX, 2048 mb; BATTERIA:4 hr, 2 Numero celle; SISTEMA OPERATIVO & SOFTWARE:Windows 10, Home, Bit S.O. : 64 ; DIMENSIONI & PESO:2,30 kg; CONNESSIONI:Bluetooth, Porte USB 2.0 : 1 , Porte USB 3.0 : 1 , Porte USB 3.1 - Type C : 2 , Porte HDMI; GENERALE:Giallo, Plastica. euro (ottocento/00)	cadauno	800,00
Nr. 2 002_Arr	Poltrona interlocutoria Tipo Mod Hola ditta Sesta o similare, girevole con base a 5 razze ø 70 cm in alluminio lucido, ruote frenate/gommate ø 50 mm. Sedile con inserto in polipropilene rinforzato con barre in acciaio, imbottito con gomma poliuretanica densità40 kg/m3 spessore 40 mm. schienale di altezza cm. 48 con inserto in polipropilene, imbottito con gomma poliuretanica densità 25 kg/m3 spessore 35 mm reclinabile con inclinazione di 20° dotato di regolazione in altezza con sistema a cremagliera up & down (60 mm di corsa per 12 posizioni). Regolazione altezza tramite pompa a gas e braccioli fissi in polipropilene di forma triangolare Conforme a UNI EN 1335 tipologia B e OMOLOGATA IN CLASSE I/IM euro (duecento/00)	cadauno	200,00
Nr. 3 002_Har	PERSONAL COMPUTER con PROCESSORE: Intel, Core i5, 3 GHz, 64 bit; RAM:4 GB; MEMORIA DI MASSA:1000 GB, HDD (Hard Disk Drive); GRAFICA:Intel, HD Graphics, 0 MB; SISTEMA OPERATIVO & SOFTWARE:Windows 10, Home, Bit S.O. : 64 , 1 months; UNITÀ OTTICHE:1 Numero unità installate, 24 x read, 24 x write; CONNETTORI/PORTE:USB frontali : 2 , USB posteriori : 6 ; GENERALE:Grigio, Mini Tower, Bluetooth, 802.11ac euro (cinquecento/00)	cadauno	500,00
Nr. 4 003_Arr	Poltroncina girevole tipo Mod. FREE della ditta Sesta o similare, elevabile in altezza con base a 4 razze Ø 70 cm in alluminio lucido dotata di piedini fissi in Nylon. Elevazione dell'altezza della seduta mediante colonna gas, comandata con leva. Seduta composta da 2 pannelli curvati in faggio multistrati spessore 10 mm, uniti tra loro con piastre in acciaio. Imbottitura in gomma poliuretanica. Fodera realizzata in un unico pezzo fissata con punti metallici posti in corrispondenza del cono a gas Rivestimento in tessuto o ecopelle ignifuga. euro (quattrocentodieci/00)	cadauno	402,00
Nr. 5 003_Har	Monitor Desktop, 21,50 ", W-LED/VA, 16:9, 250 cd/m², 0,25 mm, Angolo di visione orizzontale: 178 gradi, Angolo di visione verticale: 178 gradi, Contrasto standard: 3000 :1, Contrasto dinamico: 100000000 :1, Risoluzione ottimale orizzontale: 1920 , Risoluzione ottimale verticale : 1080 , 60 HZ; GENERALE:Nero; AUDIO:Multimediale, 1,50 W; CONNESSIONI euro (centocinquanta/00)	cadauno	150,00
Nr. 6 004_Arr	Tavolino tipo Mod. Lola ditta Sesta o similare con base a quattro razze in acciaio satinato o verniciato bianco di diametro cm. 60 con colonna di sostegno cromata di diametro 5 ed altezza 40 cm. e piano in MDF con finitura in laminato HPL 0.9 mm con bordo in ABS e di diametro 60 cm euro (trecentocinquantaotto/00)	cadauno	358,00
Nr. 7 009_Har	Scanner Planetario Fornitura e installazione di n. 1 Scanner planetario professionale tipo marca e modello "FUJITSU SCANSNAP SV600", formato lettura max A3, risoluzione 600x600, velocità 3 secondi/pagina, proprietà di salvataggio in pdf, collegamento USB 2.0 per immagazzinamento memoria, Risoluzione 600x600, capacità di raddrizzamento di testo sul documento, rilevamento automatico del formato, rotazione immagine, auto rilevamento automatico del colore, correzione immagine libro, rilevamento documenti multipli, software inclusi e cavi di alimentazione e funzionamento. Compresa fornitura, trasporto, carico, scarico, distribuzione ai piani, posizionamento e collaudo, la pulizia ai piani dei materiali e imballi e loro allontanamento dall'area, e quant'altro per dare la fornitura funzionante in ogni sua componente. euro (novecento/00)	cadauno	900,00
Nr. 8 010_Har	Microfono Fornitura n. 1 microfono per acquisizione audio digitale e connessione a videocamera digitale tipo marca "PANASONIC" modello "VW-VMS10E" o similare, con connessione via cavo, fornito di cavi specifici per il funzionamento. Compresa fornitura, trasporto, carico, scarico, distribuzione ai piani, posizionamento e collaudo, la pulizia ai piani dei materiali e imballi e loro allontanamento dall'area, e quant'altro per dare la fornitura funzionante in ogni sua componente. euro (trecento/00)	cadauno	300,00
Nr. 9 011_Har	Videocamera • supporto di registrazione Memory Card • Cmos • Full HD • Zoom ott 20 X • Zoom digit 400 X • 3,5 Pollici • Con stabilizzatore immagini ottico e digitale euro (duemilaseicento/00)	cadauno	2'600,00
Nr. 10 012_Har	Treppiedi Fornitura n. 1 treppiedi metallico tipo marca "MANFROTTO" a 3 sezioni, Materiale Alluminio, Portata Massima 9 Kg, diametro tubi Gambe 30, 26, 22,5 mm, Attacco superiore Vite da 3/8", Altezza minima 9 cm, Massima Altezza 170 cm, Massima Altezza (Colonna Centrale Retratta) 140 cm. Compresa fornitura, trasporto, carico, scarico, distribuzione ai piani, posizionamento e collaudo, la pulizia ai piani dei materiali e imballi e loro allontanamento euro (seicento/00)	cadauno	600,00

COMMITTENTE:

Num.Ord. TARIFFA	DESCRIZIONE DELL'ARTICOLO	unità di misura	PREZZO UNITARIO
Nr. 11 013_Har	Macchina fotografica Fornitura n. 1 fotocamera digitale tipo marca " modello ", Sensore MOS 1/2,3 High Sensivity, 16,1 Megapixel, stabilizzatore ottico d'immagine, Qualità dell'immagine RAW/RAW+Fine/RAW+Standard/Fine/Standard (3D Mode: MPO+Fine/MPO+Standard), provvista di Batteria, Caricabatteria USB DMW-USBC1, Cavo USB, Tracolla, software, Tappo lente, Stringa tappo lente, provvista di memory card da 64 GB. Compresa fornitura, trasporto, carico, scarico, distribuzione ai piani, posizionamento e collaudo, la pulizia ai piani dei materiali e imballi e loro allontanamento dall'area, e quant'altro per dare la fornitura funzionante in ogni sua componente. euro (milleseicento/00)	cadauno	1'600,00
Nr. 12 014_Har	Masterizzatore e lettore CD esterno Fornitura n. 1 lettore CD-DVD masterizzatore esterno con collegamento USB, provvisto di cavi per connessione e funzionamento. Compresa fornitura, trasporto, carico, scarico, distribuzione ai piani, posizionamento e collaudo, la pulizia ai piani dei materiali e imballi e loro allontanamento dall'area, e quant'altro per dare la fornitura funzionante in ogni sua componente. euro (ottanta/00)	cadauno	80,00
Nr. 13 016_Arr	Scrivania tipo Mod. V° ELEMENTO della ditta LAS o similare realizzata con struttura metallica a ponte con gambe a sezione triangolare e barre di irrigidimento sottopiano. I piani di lavoro sono realizzati con pannelli di particelle legnose spess. mm. 18 , nobilitati in melaminico e bordati perimetralmente in ABS mm. 2 in tinta con la superficie con finitura a scelta della D.L. La struttura è realizzata con travi in acciaio sottopiano di irrigidimento e gambe a ponte con piedini livellatori verniciate a polveri epossidiche in grigio argento. La struttura è verniciata a polveri con colore a scelta della D.L. euro (duecentocinquantaquattro/00)	cadauno	254,00
Nr. 14 018_Har	Scanner diapositive e foto Scansione di qualità professionale - Diapositive, pellicole, medio formato e positivi - Dual Lens System 6.400 dpi per diapositive e pellicole, 4.800 dpi per le foto Produttività elevata Tempo di riscaldamento di 1 secondo e due set di supporti per pellicole - Gamma dinamica Riproduzione accurata della gamma di tonalità e sfumature dell'originale - Rimozione delle imperfezioni Tecnologie Digital ICE per restaurare pellicole rovinate e vecchie foto euro (settecentosessantanove/00)	cadauno	769,00
Nr. 15 019_Har	Dispositivo scheda di acquisizione di video Trasferimento di video analogici in formato digitale Acquisizione di video da videoregistratori, videocamere e altro ancora Conversione di video da nastri VHS, videocamere Hi8 e V8 in formato digitale Software di editing video incluso Masterizzazione su DVD o condivisione dei video online euro (duecento/00)	cadauno	200,00
Nr. 16 032b_Arr	Sistema d'arredo per biblioteche tipo Mod. MONNALISA della ditta CAIMI o similare composto da montanti in triplo tondino d'acciaio con doppi traversini orizzontali e inclinati dotati di piedini regolabili in tecnopolimero e da ripiani in lamiera d'acciaio microforata con piega d'irrigidimento a "doppio spessore sul bordo frontale arrotondato e con bordo posteriore rialzato e ripiegato nella parte inferiore a formare la guida per l'inserimento dei reggilibri. Il ripiano si aggancia direttamente al montante con passo 11 cm e può essere posizionato indifferentemente orizzontale o inclinato. La struttura è resa stabile mediante elementi di sostegno quali crociere schienalini in tondino d'acciaio e piedini regolabili. Certificazioni: UNI 8596/84 + FA-2/95, UNI 8601/84, UNI8603/84, UNI 8606/84, UNI 9115/87, EN ISO 2409/94 UNI 9429/89, UNI 8901/86, EN12720/97 L. 200 x P. 45 x h. 207 euro (milleseicentodue/00)	cadauno	1'602,00
Nr. 17 032c_Arr	idem c.s. ...EN12720/97 L. 300 x P. 45 x h. 207 euro (duemiladuecentoventiquattro/00)	cadauno	2'224,00
Nr. 18 032e_Arr	idem c.s. ...EN12720/97 L. 100 x P. 45 x h. 207 euro (ottocentosettanta/00)	cadauno	870,00
Nr. 19 036_Arr	Poltrona a pozzetto tipo Mod. ADA della ditta Sesta o similare dotata di 4 piedini standard h. 54 mm con stelo da 25 mm e base da 40 mm, in alluminio lucidato. STRUTTURA IMBOTTITO: sedile indipendente e imbottito monoblocco con schienale e braccioli integrati, ciascuno realizzato da stampo in schiumato Poliuretano ignifugo in Classe 1 densità 60 Kg/m3 spessore medio 45 mm. Inserto sedile e schienale in acciaio. Versione con schienale flessibile (op. ADA2-FLEX) avente l'inserto in acciaio predisposto con molle in acciaio armonico poste all'altezza del poggiatesta. TAPPEZZERIA: sedile rivestito prima con Dacron e poi con la fodera fissata con zip, senza uso di colla. Il fronte dello schienale e la parte superiore dei braccioli vengono rivestiti con uno strato di Dacron. L'imbottito monoblocco, schienale/braccioli, viene calzato con una fodera unica fissata con punti metallici lungo tutto il perimetro alla base della struttura, mentre sui fianchi interni con uso di Velcro. Un decoro realizzato in piatto d'acciaio da 10x2 mm, cromato viene posto nella parte posteriore dello schienale, braccioli integrati all'imbottito dello schienale. TEST: conforme alle norme UNI EN 13761-15373 3° livello euro (seicentosessantacinque/00) Data, 18/11/2017 Il Tecnico	cadauno	665,00

COMMITTENTE:



COMUNE DI TRICASE

Provincia di Lecce

POR FESR PUGLIA 2014-2020 - Asse VI - Tutela dell'ambiente e promozione delle risorse naturali e culturali. Azione 6.7 - Interventi per la valorizzazione e la fruizione del patrimonio culturale

COMMUNITY LIBRARY

Lavori di Valorizzazione, rifunzionalizzazione e adeguamento dell'immobile sito in via Micetti adibito a Biblioteca Comunale e delle aree esterne di pertinenza.

Progetto Esecutivo

CAPITOLATO SPECIALE E SCHEMA DI CONTRATTO

INDICE

1. CAPITOLATO SPECIALE DESCRITTIVO E PRESTAZIONALE

- Art. 1 - Oggetto dell'appalto
- Art. 2 - Osservanza di leggi e regolamenti
- Art. 3 - Quantità e caratteristiche tecniche
- Art. 4 - Termine e luogo di consegna e montaggio
- Art. 5 - Spese di imballaggio, di trasporto e di smaltimento
- Art. 6 - Modalità di pagamento
- Art. 7 - Difetti, imperfezioni e difformità dei prodotti - Obblighi della Ditta
- Art. 8 - Penalità
- Art. 9 - Controversie
- Art. 10 - Collaudo
- Art. 11 - Metodologie di collaudo
- Art. 12 - Risultati di collaudo
- Art. 13 - Importo della fornitura in appalto
- Art. 14 - Divieto di cessione, subappalto
- Art. 15 - Esonero di responsabilità per l'Amministrazione
- Art. 16 - Definizioni ed interpretazioni
- Art. 17 - Condizioni di ammissibilità alla gara
- Art. 18 - Documenti facenti parte del contratto
- Art. 19 - Cauzione provvisoria
- Art. 20 - Cauzione definitiva
- Art. 21 - Stipulazione del contratto
- Art. 22 - Spese contrattuali
- Art. 23 - Rinvio alle leggi vigenti
- Art. 24 - Accettazione delle condizioni

Allegato 1 - Scheda Tecnica della fornitura

2. SCHEMA DI CONTRATTO

CAPITOLATO SPECIALE DESCRITTIVO E PRESTAZIONALE

Art. 1 - OGGETTO DELL'APPALTO

L'appalto ha per oggetto la fornitura, assemblaggio in loco e la collocazione di arredi per sala convegni e di apparecchiature per sistemi audio-video, da fornire e collocare nell'edificio comunale sede della Biblioteca Comunale sita in Via Micetti ex centro diurno per anziani, sito in Marianopoli (CL), corso Vitt. Emanuele 74.

Art. 2 - OSSERVANZA DI LEGGI E REGOLAMENTI

L'appalto è soggetto alle prescrizioni del presente capitolato speciale, nonché dell'allegata scheda tecnica della fornitura, del disciplinare di gara e del bando di gara. L'appalto è altresì soggetto all'esatta osservanza di tutte le condizioni stabilite nel Decreto Legislativo n. 50 del 18/04/2016 e successive modificazioni. La sottoscrizione del contratto equivale, da parte della Ditta, a dichiarazione di perfetta conoscenza delle leggi, dei regolamenti e di tutte le norme vigenti in materia di pubbliche forniture, anche se non espressamente citate nel presente capitolato, e di incondizionate loro accettazioni. Ai sensi dell'art. 7, comma 11, della Legge 19/03/1990 n° 50 e successive modifiche ed integrazioni, la Ditta è tenuta a comunicare tempestivamente all'Amministrazione appaltante ogni modifica intervenuta negli assetti societari, nella struttura d'Impresa e negli organi tecnici ed amministrativi.

Art. 3 - QUANTITÀ E CARATTERISTICHE TECNICHE

Le quantità, ed i relativi importi, degli elementi che formano l'oggetto della fornitura ed dell'eventuale collocazione sono quelle indicate nell'elenco e computo metrico estimativo comprendente anche l'analisi dei prezzi allegati alla presente.

L'importo complessivo della fornitura è previsto in €. 219.710,00 oltre IVA. L'Amministrazione appaltante si riserva la facoltà di apportare variazioni alle forniture, tanto in aumento quanto in diminuzione, sino ad 1/5 delle quantità previste dall'appalto, mantenendo il medesimo prezzo unitario di aggiudicazione. Il prodotto offerto deve rispettare, pena l'esclusione, i requisiti delle normative vigenti ed in particolare deve conformarsi alle normative in materia di sicurezza, di stabilità, di igiene e prevenzione incendi per i locali ad uso pubblico. A tale proposito è necessario che gli elementi della fornitura, ove previsto, siano garantiti sulla base delle certificazioni prodotte da apposito laboratorio autorizzato.

Art. 4 - TERMINE E LUOGO DI CONSEGNA E MONTAGGIO

La consegna, e l'eventuale montaggio, degli elementi da fornire (descritti al precedente art. 3) dovrà avvenire entro il termine massimo di 90 (trenta) giorni solari consecutivi. Detto termine decorre dalla data di ricezione della lettera d'ordine. I beni da fornire dovranno essere recapitati, secondo la distinzione riportata nello schema di cui al precedente art. 3, nell'immobile comunale di Via Micetti. Per i ritardi nella consegna e nel montaggio verranno applicate le penali di cui al presente capitolato. I termini di consegna si intendono comprensivi del trasporto, sollevamento, scarico e montaggio nel luogo indicato dall'Amministrazione. Nel caso in cui, per ragioni indipendenti dalla volontà dell'Amministrazione, i locali non fossero disponibili entro il termine stabilito per la consegna si procederà a definire in accordo con la Ditta il nuovo termine di esecuzione della consegna e montaggio. La Ditta si impegna, altresì, a lasciare invariati i prezzi per il semestre successivo alla scadenza del termine ultimo contrattuale di consegna della fornitura. La data di avvenuta esecuzione ed ultimazione della consegna deve farsi risultare da specifico verbale sottoscritto dai responsabili dell'Amministrazione e dagli incaricati della Ditta, nel quale si dovranno porre in evidenza, fra l'altro, eventuali manchevolezze, guasti ed inconvenienti in genere constatati nei beni forniti all'atto della consegna e della posa in opera.

Art. 5 - SPESE DI IMBALLAGGIO, DI TRASPORTO E DI SMALTIMENTO

Tutte le spese di imballaggio, di trasporto ed eventuali oneri connessi con le spedizioni dei beni da fornire sono a carico della Ditta. Gli imballaggi debbono rispondere alle norme in vigore a secondo

della natura dei beni da consegnare. Deterioramenti per negligenze ed insufficienti imballaggi od in conseguenza del trasporto conferiscono all'Amministrazione il diritto di rifiutare i beni, alla stregua di quelli scartati al collaudo, a tutto danno della Ditta.

Art. 6 - MODALITÀ DI PAGAMENTO

Il pagamento verrà effettuato dopo aver ultimata la fornitura e montaggio, subordinatamente all'esito positivo delle operazioni di collaudo anche per stati di avanzamento purché siano stati effettuati per lotti funzionali come indicato nel computo metrico allegato e di importo non inferiore ad € 50.000,00. Il pagamento del corrispettivo dovuto sulla base del contratto sarà liquidato entro 60 giorni dalla data di presentazione della relativa fattura, redatta secondo le norme in vigore.

Art. 7 - DIFETTI, IMPERFEZIONI E DIFFORMITÀ DEI PRODOTTI - OBBLIGHI DELLA DITTA

La Ditta garantisce i prodotti forniti, ed il montaggio degli stessi, da tutti gli inconvenienti non derivanti da forza maggiore, per un periodo non inferiore a 24 mesi dalla data di avvenuta attestazione di regolare fornitura e installazione o di collaudo, salvo il diverso e maggiore periodo di garanzia indicato dalla Ditta in sede di offerta. La Ditta pertanto è obbligata ad eliminare, a proprie spese, tutti i difetti, imperfezioni o difformità rispetto alle caratteristiche tecnico - prestazionali e di finitura previste dal presente capitolato, manifestatisi durante tale periodo di garanzia nei beni forniti, dipendenti da vizi di costruzione, o da difetti dei materiali impiegati, o da mancata rispondenza a quanto prescritto nella parte tecnica del presente capitolato. Entro 15 giorni dalla data della lettera dell'Amministrazione con cui si notificano i difetti, imperfezioni o difformità riscontrati e si rivolge invito ad eliminarli, la Ditta è tenuta ad adempiere a tale obbligo, provvedendo, ove necessario, a sostituire le parti difettose, rotte o guaste e se ciò non fosse bastevole, a ritirare i beni ed a sostituirli con altri nuovi, e comunque a sostituire i beni che non risultassero conformi alle sopra richiamate caratteristiche tecnico - prestazionali. Qualora, trascorso il citato termine, la Ditta non abbia adempiuto al suo obbligo, l'Amministrazione applicherà la penale di cui al successivo art. 8, lett. c). L'Amministrazione si riserva il diritto di far eseguire da altre ditte le opere necessarie ad eliminare difetti ed imperfezioni nonché la fornitura dei beni non sostituiti, addebitandone l'importo alla Ditta.

Art. 8 - PENALITÀ

Per la fornitura oggetto del presente capitolato si applicano le seguenti penalità:

a) nel caso di risoluzione del contratto per incapacità ad eseguirlo, per negligenza nell'effettuare la fornitura oppure di rifiuto della fornitura stessa in fase di collaudo, sarà incamerata la cauzione. Sarà inoltre esperita l'azione in danno, per cui la Ditta sarà tenuta al pagamento dell'eventuale maggiore spesa che l'Amministrazione dovesse sostenere per l'acquisto presso altre ditte dei prodotti di cui si tratta. Infine, verrà applicata la penalità di cui alla successiva lett. b), decorrente dalla data entro cui la fornitura doveva essere consegnata e fino alla data in cui la fornitura in danno risulterà consegnata;

b) nel caso di ritardata consegna per causa non dipendente da forza maggiore di tutta o di parte della fornitura, verrà applicata una penalità del 10% per ogni decade o frazione maturata di ritardo limitatamente alla parte di fornitura per la quale si sia verificato il ritardo stesso. Ove il ritardo dovesse riguardare l'intera fornitura e per un periodo superiore a 60 giorni, l'Amministrazione avrà anche il diritto di risolvere il contratto ed applicare le penali previste alla precedente lettera a);

c) nel caso di mancato adempimento dell'obbligo di eliminare difetti, imperfezioni e difformità, di cui al precedente art. 7, verrà applicata una penalità del 10% calcolata sull'importo dei prodotti interessati per ogni decade maturata di ritardo rispetto al termine stabilito nella lettera di comunicazione dell'Amministrazione per l'esecuzione dei necessari interventi;

L'ammontare delle penalità è addebitato sui crediti della Ditta dipendenti dal contratto cui essi si riferiscono. Mancando crediti, o essendo gli stessi insufficienti, l'ammontare delle penalità verrà addebitato sulla cauzione. In tali casi l'integrazione dell'importo della cauzione deve avvenire entro 15 gg. dall'introito della penalità. Qualora l'ammontare delle penalità, comminate ai sensi dei precedenti punti b) e c) raggiunga complessivamente il 50% dell'importo netto contrattuale, l'Amministrazione avrà facoltà di procedere alla risoluzione del contratto e si applicherà in tal caso quanto previsto al punto a) del presente articolo.

Art. 9 - CONTROVERSIE

Il foro competente per la risoluzione giudiziale delle vertenze è quello territoriale di Lecce.

Art. 10 - COLLAUDO

Il collaudo deve accertare che i beni forniti presentino i requisiti richiesti dal presente capitolato speciale e dalle vigenti norme relative alla qualità ed alla sicurezza. Il collaudo sarà eseguito dal responsabile del procedimento congiuntamente con il direttore dei lavori, ove nominato, ed alla presenza di un rappresentante legale della Ditta fornitrice. L'assenza di rappresentanti della Ditta è considerata come acquiescenza alle constatazioni ed ai risultati cui giungono i collaudatori, e gli eventuali rilievi e determinazioni sono comunicati alla Ditta, tempestivamente, a mezzo di lettera raccomandata. Delle operazioni di collaudo sarà redatto specifico verbale, firmato dai convenuti e, se presenti, dagli incaricati della Ditta fornitrice. Il collaudo verrà effettuato nei locali dove è avvenuta la consegna entro 30 giorni dalla data di ultimazione della fornitura e dell'eventuale montaggio.

Art. 11 - METODOLOGIE DI COLLAUDO

I collaudatori sottopongono ad esame, a loro scelta, le quantità di prodotti che ritengono opportuno, senza che la Ditta fornitrice possa elevare contestazioni o pretese. I prodotti che vengono deteriorati per l'esecuzione di prove, accertamenti, analisi, sono a carico della Ditta, alla quale vanno restituiti nello stato in cui si trovano, dopo le operazioni relative. La Ditta si impegna a reintegrare a sue spese i beni eventualmente deteriorati.

Art. 12 - RISULTATI DI COLLAUDO

I collaudatori, sulla base delle prove ed accertamenti effettuati, possono:

- accettare i prodotti;
- rifiutare, in tutto o in parte, i prodotti.

Il regolare collaudo dei prodotti e la dichiarazione di presa in consegna non esonera comunque la Ditta per eventuali difetti, imperfezioni o difformità rispetto alle caratteristiche tecnico - prestazionali previste dal presente capitolato, che non siano emersi al momento della collaudazione ma vengano in seguito accertate anche dopo l'utilizzo dei beni forniti e/o installati. Si applica a tal fine quanto previsto dall'art. 3 del presente capitolato. Saranno rifiutate le forniture che risultino difettose o in qualsiasi modo non rispondenti alle prescrizioni tecniche od ai campioni testati. La Ditta ha l'obbligo di ritirare e di sostituire a sua cura e spesa i prodotti non accettati al collaudo entro 10 giorni dalla data del verbale dei collaudatori da cui risulti l'avvenuto rifiuto, o dalla data della lettera raccomandata dell'Amministrazione di notifica del rifiuto, ove la Ditta non abbia presenziato al collaudo. Nel caso di inadempimento a tale obbligo si applica la penale di cui all'art. 8, lett. c) del presente capitolato. L'Amministrazione non risponde dei furti e delle avarie durante la permanenza delle partite rifiutate, né dell'eventuale loro distruzione per cause accidentali.

Art. 13 - IMPORTO DELLA FORNITURA IN APPALTO

L'importo complessivo a base d'asta della fornitura ammonta a complessivi Euro 219.710,00 (duecentodiciannovesettecentodieci/00) oltre IVA; tale importo è comprensivo dei costi della fornitura, trasporto, montaggio e collaudo dei beni forniti, e comprende tutti gli oneri ed alea a carico della Ditta appaltatrice per l'esecuzione, a perfetta regola d'arte, della fornitura e del relativo montaggio. Non è ammesso procedere alla revisione prezzi e non si applica il primo comma dell'art. 1664 del c.c. L'importo dei costi della sicurezza è pari 2.793,72, come determinato dall'analisi dei costi.

Art. 14 - DIVIETO DI CESSIONE, SUBAPPALTO

E' vietato cedere anche parzialmente il contratto assunto sotto la comminatoria dell'immediata risoluzione del contratto e della perdita della cauzione a titolo di risarcimento danni e delle spese causate all'Amministrazione, salvo maggiori danni accertati. Nell'eventualità che la Ditta intenda servirsi dell'istituto del subappalto, la stessa dovrà conformarsi alla disciplina prevista dall'art. 105 del D. Lgs. 50/2016 e successive modificazioni.

Art. 15 - ESONERO DI RESPONSABILITA' PER L'AMMINISTRAZIONE

La Ditta aggiudicataria risponde di tutti i danni causati, a qualsiasi titolo, nell'esecuzione del rapporto contrattuale:

- ☐ a persone o cose alle dipendenze e/o di proprietà della Ditta stessa;
- ☐ a persone o cose alle dipendenze e/o di proprietà dell'Amministrazione;
- ☐ a terzi e/o cose di loro proprietà.

Art. 16 - DEFINIZIONI ED INTERPRETAZIONI

Per Amministrazione si intende il Comune di Tricase

Per Ditta si intende la ditta che si aggiudica l'appalto.

Per giorni si intendono giorni naturali consecutivi.

Qualora uno stesso atto contrattuale dovesse riportare delle disposizioni di carattere discordante, la Ditta ne farà oggetto d'immediata segnalazione scritta all'Amministrazione per i conseguenti provvedimenti di modifica.

In ogni caso dovrà ritenersi nulla la disposizione che contrasta o che in minor misura collima con il contesto delle norme e disposizioni riportate nei rimanenti atti contrattuali.

Art. 17 - CONDIZIONI DI AMMISSIBILITÀ ALLA GARA

Le condizioni di ammissibilità alla gara sono fissate nel bando e nel disciplinare di gara. Resta inteso che con la partecipazione alla gara la Ditta dichiara di ritenere remunerativi i prezzi e di aver preso contezza dei luoghi in cui dovrà effettuarsi la fornitura e l'eventuale montaggio di alcuni dei beni forniti.

Art. 18 - DOCUMENTI FACENTI PARTE DEL CONTRATTO

Fanno parte integrante del contratto di appalto i seguenti documenti:

Allegato A - copia dell'offerta della Ditta e della dichiarazione relativa all'eventuale subappalto

Allegato B - verbale di aggiudicazione della gara

Allegato C - capitolato speciale con allegata scheda tecnica della fornitura

Art. 19 - CAUZIONE PROVVISORIA

Gli offerenti dovranno produrre una cauzione provvisoria pari al 2% dell'importo complessivo dell'appalto, da presentare secondo le modalità indicate nel bando e nel disciplinare di gara. La cauzione provvisoria, a garanzia della serietà dell'offerta, copre la mancata sottoscrizione del contratto per fatto dell'aggiudicatario nonché la mancata dimostrazione dei requisiti tecnico finanziari e sarà svincolata automaticamente al momento della sottoscrizione del contratto medesimo. La cauzione provvisoria garantisce la stazione appaltante anche nel caso contemplato dall'art. 80, del D.Lgs. n. 50/2016, la cui sanzione pecuniaria viene stabilita nella misura dell'uno per mille del valore della gara. Ai non aggiudicatari la cauzione verrà restituita entro trenta giorni dall'aggiudicazione.

Art. 20 - CAUZIONE DEFINITIVA

La Ditta, ai sensi dell'art. 103, del D.Lgs. n. 50/2016 e successive modificazioni, deve costituire una garanzia fidejussoria del 10% percento dell'importo contrattuale a garanzia dell'adempimento di tutte le obbligazioni nascenti dal contratto, del risarcimento dei danni derivanti dall'inadempimento delle obbligazioni stesse, del rimborso di somme eventualmente corrisposte in più dall'Amministrazione, nonché della tacitazione di crediti esposti da terzi verso la Ditta, salvo, in tutti i casi, ogni altra azione ove la cauzione non risultasse sufficiente. In caso di ribasso superiore al 10%, la garanzia è aumentata di tanti punti percentuali quanti sono quelli eccedenti la predetta percentuale di ribasso. Nel caso invece di ribasso superiore al 20%, la garanzia è aumentata di due punti percentuali per ogni punto di ribasso eccedente il 20%. La mancata costituzione della garanzia determina la decadenza dell'affidamento, l'acquisizione della cauzione provvisoria da parte dell'Amministrazione e l'aggiudicazione dell'appalto al concorrente che segue in graduatoria. La garanzia copre gli oneri per il mancato od inesatto adempimento e cessa di avere effetto solo

alla data di emissione del certificato di collaudo. La cauzione definitiva dovrà essere costituita mediante fideiussione bancaria o assicurativa. La cauzione definitiva, come stabilito dall'art. 103, del D.Lgs. n. 50/2016 e successive modificazioni, è progressivamente svincolata a misura dell'avanzamento dell'esecuzione, nel limite massimo del 75 per cento dell'iniziale importo garantito. Lo svincolo, nei termini e per le entità anzidetti, è automatico, senza necessità di benestare del committente, con la sola condizione della preventiva consegna all'istituto garante, da parte dell'appaltatore o del concessionario, degli stati di avanzamento delle forniture o di analogo documento, in originale o in copia autentica, attestanti l'avvenuta esecuzione. L'ammontare residuo, pari al 25 per cento dell'iniziale importo garantito, è svincolato secondo la normativa vigente. Il mancato svincolo nei quindici giorni dalla consegna degli stati di avanzamento o della documentazione analoga costituisce inadempimento del garante nei confronti dell'impresa per la quale la garanzia è prestata. Detta cauzione sarà restituita, ove nulla osti, dopo l'approvazione del collaudo, ma anche dopo tale approvazione resterà in tutto o in parte vincolata a garanzia dei diritti dei creditori.

Art. 21 - STIPULAZIONE DEL CONTRATTO

La Ditta è tenuta alla stipulazione del contratto nella forma dell'atto pubblico in forma amministrativa ovvero nelle altre forme consentite dalla legge in relazione all'importo di appalto, al momento dell'aggiudicazione dell'appalto e per il prezzo di aggiudicazione, entro i termini che saranno comunicazione da parte dell'Amministrazione. La mancata osservanza di tale obbligo comporta l'incameramento della cauzione provvisoria prestata in sede di gara, salvo il risarcimento dei conseguenti danni subiti dell'Amministrazione.

Art. 22

OBBLIGHI DELL'APPALTATORE RELATIVI ALLA TRACCIABILITA' DEI FLUSSI FINANZIARI

1. L'appaltatore dovrà assumere tutti gli obblighi di tracciabilità dei flussi finanziari di cui all'art. 3 della legge 13 agosto 2010, n. 136 e successive modifiche.
2. L'appaltatore dovrà impegnarsi a dare immediata comunicazione alla stazione appaltante ed alla prefettura-ufficio territoriale del Governo della provincia di Lecce della notizia dell'inadempimento della propria controparte (subappaltatore/subcontraente) agli obblighi di tracciabilità finanziaria.

ART. 23 - SPESE CONTRATTUALI

Tutte le spese inerenti e conseguenti il nascente contratto d'appalto (bolli, tassa di registro, scritturazione, copie, etc.), sono poste ad esclusivo carico della Ditta aggiudicatrice.

ART. 24 - RINVIO ALLE LEGGI VIGENTI

Per quanto non previsto nel presente capitolato, ed a completamento delle disposizioni in esso contenute, si applicano le norme di legge in materia con particolare riferimento a quanto disposto dal D. Lgs. 50/2016 e dal R.D. 23 maggio 1924 n. 827 e delle successive modificazioni ed integrazioni. La Ditta si obbliga a porre in atto, a propria cura e spese, tutte le misure di sicurezza imposte dalle vigenti norme in materia di prevenzione degli infortuni sul lavoro ed igiene del lavoro (D.Lgs 9 aprile 2008, n. 81 e s.m.i.), tenuto conto di tutti gli elementi di fatto che caratterizzano la fornitura. Per quanto non espressamente disciplinato dal presente capitolato si intendono richiamate ed applicabili le norme di legge in materia.

ART. 25 - ACCETTAZIONE DELLE CONDIZIONI

Con la sola presentazione dell'offerta, di fatto, si intendono accettate da parte della Ditta concorrente, tutte le condizioni del presente capitolato d'oneri e di quelle specificate nei documenti di gara, nessuna esclusa, le quali pertanto devono intendersi ad ogni effetto efficaci a norma dell'art. 1341 del C.C.

ALLEGATO 1

SCHEDE TECNICHE DELLA FORNITURA

Le seguenti specifiche tecniche, utilizzate per definire le caratteristiche dei beni oggetto della fornitura, qualora riferibili ad uno specifico marchio di fabbrica, ovvero ad una determinata produzione, sono da intendersi come indicative e potranno, per tali prodotti, essere presentate proposte per articoli di caratteristiche equivalenti.

La fornitura dei beni elencati comprende anche l'eventuale assemblaggio in loco e, per i beni cui è richiesta la collocazione fissa, dovranno essere forniti anche tutti gli attacchi, supporti, tasselli, bulloneria e quant'altro occorrente per la loro futura collocazione a parete e/o a pavimento.

La fornitura dovrà essere accompagnata dalle certificazioni comprovanti il rispetto della normativa vigente. In particolare tutti gli arredi dovranno essere conformi alle vigenti norme in materia di antinfortunistica, inoltre dovranno possedere il requisito di sicurezza E1 relativo alla emissione di formaldeide (UNI 717-2). I componenti in plastica impiegati nei beni forniti dovranno possedere le caratteristiche indicate nelle relative norme UNI E classe 1 di reazione al fuoco.

PER OGNI SPECIFICAZIONE SI RIMANDA ALLE PRESCRIZIONI TECNICHE INDICATE NELL'ELABORATO ALLEGATO DENOMINATO SCGEDE TECNICHE.

COMUNE DI TRICASE – PROVINCIA DI LECCE

CONTRATTO DI APPALTO REP. N. ____

REPUBBLICA ITALIANA

IMPORTO DEL CONTRATTO € _____ , oltre IVA; COME PER LEGGE

L'anno _____, il giorno _____, del mese di _____, presso l'ufficio _____ della residenza _____, avanti a me _____, segretario _____ del COMUNE DI TRICASE, ove risiedo per la carica, autorizzato opelegis a rogare gli atti nell'interesse dell'Ente medesimo, si sono personalmente costituiti:

il Sig. _____, nato a _____ il _____, il quale interviene nella sua qualità di _____ del _____, C.F./Partita IVA _____, autorizzato alla stipula ed alla sottoscrizione dei contratti in virtù del disposto di cui all'art. 107, comma 3, del D.Lgs. 18 agosto 2000, n. 267, domiciliato per la carica presso la sede dello stesso Ente in TRICASE alla PIAZZA PISANELLI, 1;

il Sig. _____, nato a _____ il _____, il quale interviene nella sua qualità di _____ dell'impresa _____, Partita IVA _____, domiciliato per la carica presso la sede della stessa impresa in _____ alla _____, giusta certificazione della C.C.I.A.A. di _____, agli atti.

I nominati costituiti, della cui identità io segretario rogante sono personalmente certo, rinunziano espressamente, spontaneamente e con il mio consenso, alla assistenza dei testimoni come ne hanno facoltà per l'art. 48 della legge notarile.

PREMESSO

- che con _____, esecutiva ai sensi di legge, è stato approvato il

progetto esecutivo dei lavori di _____;

- che con successiva _____, esecutiva ai sensi di legge, si è preso atto dell'intervenuto finanziamento dell'appalto, sono stati stabiliti gli elementi essenziali del contratto di cui agli artt. 32 comma 2 del D.Lgs. n.50/2016 e s.m.i. e 192 del D.Lgs. 267/2000, ed è stato, quindi, disposto di aggiudicare l'appalto mediante _____, avvalendosi del criterio del _____, con offerta _____, e di stipulare il relativo contratto con determinazione del corrispettivo a _____;

- che il bando per i *“Lavori di Valorizzazione, rifunzionalizzazione e adeguamento dell'immobile sito in via Micetti adibito a biblioteca comunale e delle aree esterne di pertinenza”* regolarmente pubblicato secondo i tempi ed i modi previsti dal D.Lgs. 50/2016 e s.m.i., prevedendo un importo a base d'asta di Euro 216916,28 soggetti a ribasso, ed Euro 2.793,72 relativi ad oneri per la sicurezza, non soggetti a ribasso;

- che il giorno _____, ad esito della procedura di gara, è stata dichiarata provvisoriamente aggiudicataria dell'appalto l'impresa _____, che si è dichiarata disponibile ad eseguire i lavori per Euro _____ compresi gli oneri per la sicurezza di Euro _____, oltre IVA, per complessivi Euro _____, (l'impresa ha regolarmente indicato nella propria offerta gli oneri di sicurezza aziendali richiesti ai sensi dell'art. 95 comma 10 del D.Lgs. 50/2016 e s.m.i. per la verifica di congruità dell'offerta);

- che con _____, esecutiva ai sensi di legge, riscontrata la regolarità delle operazioni di gara, dei requisiti di cui all'art. 32 comma 7 del D.Lgs. 50/2016 e s.m.i. l'appalto è stato definitivamente aggiudicato alla precitata impresa, alle condizioni di seguito descritte;

- che sono stati acquisiti tutti i documenti necessari a comprovare la capacità

giuridica, tecnica e finanziaria della citata impresa;

- che i lavori sono finanziati con i fondi del POR Puglia 2014-2020 – Asse VI – Tutela dell'ambiente e promozione delle risorse naturali e culturali. Azione 6.7 – interventi per la fruizione del patrimonio culturale

- che le risultanze della gara e relativa aggiudicazione, in ottemperanza agli oneri di pubblicità e di comunicazione di cui all'art. 98 del D.Lgs. 50/2016 e s.m.i., sono state pubblicate nel seguente modo:

- Albo Pretorio della stazione appaltante: in data _____

- Indirizzo Internet: www.comune.tricase.le.it

- che, ai sensi dell'art. 103 del D.Lgs. 50/2016 e s.m.i. , la _____ si è costituita fideiussore con polizza n° _____, emessa in data _____, nell'interesse dell'impresa esecutrice ed a favore di _____, agli effetti e per l'esatto adempimento delle obbligazioni assunte dall'appaltatore in dipendenza della esecuzione dei lavori oggetto del presente appalto. Con tale garanzia fideiussoria la _____ si riterrà obbligata in solido con l'impresa esecutrice fino all'approvazione del certificato di collaudo/regolare esecuzione dei lavori di cui trattasi, obbligandosi espressamente a versare l'importo della garanzia su semplice richiesta dell'Amministrazione appaltante e senza alcuna riserva;

- che l'importo garantito ai sensi del precedente punto è ridotto del _____, così come previsto dall'articolo 93 comma 7 del D.Lgs. 50/2016 e s.m.i., avendo l'impresa aggiudicataria prodotto almeno una delle seguenti certificazioni:

- sistema di qualità conforme alle norme europee della serie UNI CEI ISO9000;

- registrazione al sistema comunitario di ecogestione e audit (EMAS), ai sensi del regolamento (CE) n.1221/2009 del Parlamento europeo e del Consiglio, del 25 novembre 2009, o del 20 per cento per gli operatori in possesso di certificazione ambientale ai sensi

della norma UNI ENISO14001;

- inventario di gas ad effetto serra ai sensi della norma UNI EN ISO 14064-1 e un'impronta climatica (carbon footprint) di prodotto ai sensi della norma UNI ISO/TS 14067.

- che nei confronti del rappresentante dell'impresa, sig. _____, non risultano procedimenti né provvedimenti definitivi di applicazione di misure di prevenzione di cui all'art. 80 del D.Lgs. 50/2016, né nuove disposizioni in materia di documentazione antimafia, a norma degli articoli 1 e 2 della legge 13 agosto 2010, n. 136.

TUTTO CIO' PREMESSO

i componenti, come sopra costituiti, mentre confermano e ratificano la precedente narrativa, che dichiarano parte integrante e sostanziale del presente contratto, convengono e stipulano quanto segue

Art. 1. Corrispettivo dell'appalto

Il corrispettivo dell'appalto viene determinato - tenuto conto del ribasso offerto - nella somma di euro (), da assoggettarsi ad IVA, (.....):

Art. 2 – Termine e luogo di consegna e montaggio

La consegna, e l'eventuale montaggio, degli elementi da fornire dovrà avvenire entro il termine massimo di 90 (novanta) giorni solari consecutivi. Detto termine decorre dalla data di ricezione della lettera d'ordine. I beni da fornire dovranno essere recapitati presso la sede della biblioteca comunale sita in via Micetti. Per i ritardi nella consegna e nel montaggio verranno applicate le penali di cui al capitolato speciale. I termini di consegna si intendono comprensivi del trasporto, sollevamento, scarico e montaggio nel luogo indicato dall'Amministrazione. Nel caso in cui, per ragioni indipendenti dalla volontà dell'Amministrazione, i locali non fossero disponibili entro il termine stabilito per la consegna si procederà a definire in accordo con la Ditta il nuovo termine di esecuzione della consegna e montaggio. La Ditta si impegna, altresì, a lasciare invariati i prezzi per il

semestre successivo alla scadenza del termine ultimo contrattuale di consegna della fornitura. La data di avvenuta esecuzione ed ultimazione della consegna deve farsi risultare da specifico verbale sottoscritto dai responsabili dell'Amministrazione e dagli incaricati della Ditta, nel quale si dovranno porre in evidenza, fra l'altro, eventuali manchevolezze, guasti ed inconvenienti in genere constatati nei beni forniti all'atto della consegna e della posa in opera.

Art. 3 - Penalità

Per la fornitura in oggetto si applicano le seguenti penalità:

- a) nel caso di risoluzione del contratto per incapacità ad eseguirlo, per negligenza nell'effettuare la fornitura oppure di rifiuto della fornitura stessa in fase di collaudo, sarà incamerata la cauzione. Sarà inoltre esperita l'azione in danno, per cui la Ditta sarà tenuta al pagamento dell'eventuale maggiore spesa che l'Amministrazione dovesse sostenere per l'acquisto presso altre ditte dei prodotti di cui si tratta. Infine, verrà applicata la penalità di cui alla successiva lett. b), decorrente dalla data entro cui la fornitura doveva essere consegnata e fino alla data in cui la fornitura in danno risulterà consegnata;
- b) nel caso di ritardata consegna per causa non dipendente da forza maggiore di tutta o di parte della fornitura, verrà applicata una penalità del 10% per ogni decade o frazione maturata di ritardo limitatamente alla parte di fornitura per la quale si sia verificato il ritardo stesso. Ove il ritardo dovesse riguardare l'intera fornitura e per un periodo superiore a 60 giorni, l'Amministrazione avrà anche il diritto di risolvere il contratto ed applicare le penali previste alla precedente lettera a);
- c) nel caso di mancato adempimento dell'obbligo di eliminare difetti, imperfezioni e difformità, di cui al precedente art. 7, verrà applicata una penalità del 10% calcolata sull'importo dei prodotti interessati per ogni decade maturata di ritardo rispetto al termine stabilito nella lettera di comunicazione dell'Amministrazione per l'esecuzione dei necessari

interventi;

L'ammontare delle penalità è addebitato sui crediti della Ditta dipendenti dal contratto cui essi si riferiscono. Mancando crediti, o essendo gli stessi insufficienti, l'ammontare delle penalità verrà addebitato sulla cauzione. In tali casi l'integrazione dell'importo della cauzione deve avvenire entro 15 gg. dall'introito della penalità. Qualora l'ammontare delle penalità, comminate ai sensi dei precedenti punti b) e c) raggiunga complessivamente il 50% dell'importo netto contrattuale, l'Amministrazione avrà facoltà di procedere alla risoluzione del contratto e si applicherà in tal caso quanto previsto al punto a) del presente articolo.

Art. 4 – Cauzione definitiva

La Ditta, ai sensi dell'art. 103, D.Lgs. n. 50/2016 e successive modificazioni, deve costituire una garanzia fidejussoria del 10% percento dell'importo contrattuale a garanzia dell'adempimento di tutte le obbligazioni nascenti dal contratto, del risarcimento dei danni derivanti dall'inadempienza delle obbligazioni stesse, del rimborso di somme eventualmente corrisposte in più dall'Amministrazione, nonché della tacitazione di crediti esposti da terzi verso la Ditta, salvo, in tutti i casi, ogni altra azione ove la cauzione non risultasse sufficiente. In caso di ribasso superiore al 10%, la garanzia è aumentata di tanti punti percentuali quanti sono quelli eccedenti la predetta percentuale di ribasso. Nel caso invece di ribasso superiore al 20%, la garanzia è aumentata di due punti percentuali per ogni punto di ribasso eccedente il 20%. La mancata costituzione della garanzia determina la decadenza dell'affidamento, l'acquisizione della cauzione provvisoria da parte dell'Amministrazione e l'aggiudicazione dell'appalto al concorrente che segue in graduatoria. La garanzia copre gli oneri per il mancato od inesatto adempimento e cessa di avere effetto solo alla data di emissione del certificato di collaudo. La cauzione definitiva dovrà essere costituita mediante fideiussione bancaria o assicurativa. Detta cauzione sarà

restituita, ove nulla osti, dopo l'approvazione del collaudo, ma anche dopo tale approvazione resterà in tutto o in parte vincolata a garanzia dei diritti dei creditori.

Art. 5. Contabilizzazione della fornitura a misura

La misurazione e la valutazione della fornitura a misura sarà effettuata secondo le specifiche date nelle norme del Capitolato speciale allegato, nonché dall'enunciazione data nelle singole voci in elenco prezzi. La contabilizzazione delle forniture verrà effettuata applicando alle quantità eseguite i prezzi desunti dall'elenco dei prezzi unitari allegato al presente contratto.

Art. 6. Modalità di pagamento

Il pagamento verrà effettuato dopo aver ultimata la fornitura e montaggio, subordinatamente all'esito positivo delle operazioni di collaudo anche per stati di avanzamento purché siano stati effettuati per lotti funzionali come indicato nel computo metrico allegato e di importo non inferiore ad € 50.000,00. Il pagamento del corrispettivo dovuto sulla base del contratto sarà liquidato entro 60 giorni dalla data di presentazione della relativa fattura, redatta secondo le norme in vigore, previa verifica della regolarità contributiva.

Art. 7. Obblighi dell'appaltatore relativi alla tracciabilità dei flussi finanziari

L'appaltatore sig. assume tutti gli obblighi di tracciabilità dei flussi finanziari di cui all'art. 3 della legge 13 agosto 2010, n. 136 e successive modifiche.

L'appaltatore si impegna a dare immediata comunicazione alla stazione appaltante e alla prefettura-ufficio territoriale del Governo della provincia di Lecce della notizia dell'inadempimento della propria controparte (subappaltatore/subcontraente) agli obblighi di tracciabilità finanziaria.

Art. 8. Collaudo

Il collaudo deve accertare che i beni forniti presentino i requisiti richiesti dal presente capitolato speciale e dalle vigenti norme relative alla qualità ed alla sicurezza. Il collaudo sarà eseguito dal responsabile del procedimento congiuntamente con il direttore dei lavori, ove nominato, ed alla presenza di un rappresentante legale della Ditta fornitrice. L'assenza di rappresentanti della Ditta è considerata come acquiescenza alle constatazioni ed ai risultati cui giungono i collaudatori, e gli eventuali rilievi e determinazioni sono comunicati alla Ditta, tempestivamente, a mezzo di lettera raccomandata. Delle operazioni di collaudo sarà redatto specifico verbale, firmato dai convenuti e, se presenti, dagli incaricati della Ditta fornitrice. Il collaudo verrà effettuato nei locali dove è avvenuta la consegna entro 30 giorni dalla data di ultimazione della fornitura e dell'eventuale montaggio.

Art. 9. Cessione del contratto

Il contratto d'appalto non può essere ceduto totalmente o parzialmente, a pena di nullità.

Art. 10. Indicazione delle persone che possono riscuotere

Per tutti gli effetti del presente atto, l'impresa affidataria elegge domicilio legale presso vian
..... Tutti i pagamenti a favore dell'affidatario saranno intestati a
.....

In caso di cessazione o la decadenza dall'incarico delle persone autorizzate a riscuotere e quietanzare, l'affidatario è obbligato a darne tempestiva notifica alla stazione appaltante.

L'identità della persona autorizzata alla riscossione dovrà risultare, nel caso di ditte individuali, dal certificato della Camera di commercio e nel caso di Società mediante appositi atti legali.

Art. 11. Cessione del credito

Ai sensi dell'art. 106 del D.Lgs. 50/2016, è ammessa la cessione dei crediti maturati

dall'impresa nei confronti della stazione appaltante a seguito della regolare e corretta esecuzione delle prestazioni oggetto del presente contratto effettuata nel rispetto delle norme vigenti e secondo le condizioni, le modalità, i termini e le prescrizioni contenute nel contratto, a condizione che:

- a) il contratto di cessione venga stipulato mediante atto pubblico o scrittura privata autenticata e che lo stesso, in originale o in copia autenticata, venga notificato alla stazione appaltante;
- b) la stazione appaltante non rifiuti la cessione con comunicazione da notificarsi al cedente e al cessionario entro 45 giorni dalla notifica della cessione stessa;
- c) il cessionario sia un istituto bancario o un intermediario finanziario disciplinato dalle leggi in materia bancaria o creditizia, il cui oggetto sociale preveda l'esercizio dell'attività di acquisto di crediti di impresa.

La stazione appaltante in caso di notificazione della cessione può opporre al cessionario tutte le eccezioni opponibili al cedente in base al presente contratto.

Qualora al momento della notifica della cessione del credito la stazione appaltante risultasse, ai sensi dell'art. 48-bis del D.P.R. 29 settembre 1973, n. 602, inadempiente all'obbligo di versamento derivante dalla notifica di una o più cartelle di pagamento per un ammontare complessivo pari ad almeno € 10.000,00, la stazione appaltante si riserva il diritto, e l'impresa espressamente accetta, di opporsi alla cessione, la quale resterà inefficace nei suoi confronti.

L'opposizione potrà essere esercitata mediante semplice comunicazione scritta all'impresa.

Art. 12. Discordanze negli atti di contratto

Qualora uno stesso atto contrattuale dovesse riportare delle disposizioni di carattere discordante, l'affidatario ne farà oggetto d'immediata segnalazione scritta alla stazione

appaltante per i conseguenti provvedimenti di modifica. Se le discordanze dovessero riferirsi a caratteristiche di dimensionamento grafico, saranno di norma ritenute valide le indicazioni riportate nel disegno con scala di riduzione minore. In ogni caso, dovrà ritenersi nulla la disposizione che contrasta o che in minor misura collima con il contesto delle norme e disposizioni riportate nei rimanenti atti contrattuali. Nel caso si riscontrassero disposizioni discordanti tra i diversi atti di contratto, fermo restando quanto stabilito nella seconda parte del precedente capoverso, l'affidatario rispetterà, nell'ordine, quelle indicate dagli atti seguenti:

- contratto;
- capitolato speciale d'appalto;
- elenco prezzi;

Art. 13. Documenti che fanno parte del contratto

Fanno parte integrante del contratto di appalto i seguenti documenti:

Allegato A - copia dell'offerta della Ditta e della dichiarazione relativa all'eventuale subappalto

Allegato B - verbale di aggiudicazione della gara

Allegato C - capitolato speciale con allegata scheda tecnica della fornitura

Sono esclusi dal contratto tutti gli elaborati progettuali diversi da quelli sopra elencati.

I documenti sopra elencati possono anche non essere materialmente allegati al contratto, fatto salvo il capitolato speciale e l'elenco prezzi, purchè conservati dalla stazione appaltante e controfirmati dai contraenti.

Art. 14. Spese contrattuali e registrazione

Tutte le spese di contratto, di registro e accessorie, inerenti e conseguenti al presente atto, nessuna esclusa ed eccettuata, sono a esclusivo carico dell'impresa appaltatrice, che dichiara di accettarle. Del presente contratto, ai sensi dell'art. 40 del D.P.R. 26 aprile 1986,

n. 131, le parti richiedono la registrazione in misura fissa trattandosi di esecuzione di lavori assoggettati all'imposta sul valore aggiunto.

Art. 15. Modalità di risoluzione delle controversie

Per tutte le controversie che insorgeranno nell'esecuzione dell'appalto delle forniture, comprese quelle conseguenti al mancato raggiungimento dell'accordo bonario o dell'accordo transattivo, è esclusa la clausola arbitrale. Per la definizione delle controversie è competente il Foro di Lecce.

Art. 16. Accettazione delle condizioni

Con la sola presentazione dell'offerta la Ditta concorrente ha di fatto accettato, tutte le condizioni del capitolato d'onori e di quelle specificate nei documenti di gara, nessuna esclusa, le quali pertanto devono intendersi ad ogni effetto efficaci a norma dell'art. 1341 del C.C.

Art. 17. Norme finali

Richiesto, io Segretario Comunale, ho ricevuto il presente atto che ho letto alle parti, con esclusione degli allegati per averne avuta espressa dispensa dagli stessi, che dichiarandolo conforme alla loro volontà, lo approvano e lo sottoscrivono. Dattiloscritto da persona di mia fiducia ed in parte da me manoscritto su ____ fogli, di cui occupa le prime _____ facciate e fin qui della presente.

Per l'Amministrazione Comunale

La ditta appaltatrice

Il Segretario Comunale - Ufficiale Rogante