

**Regione Puglia
Provincia di Lecce
Comuni di Lecce e Surbo**

PROGETTO DEFINITIVO: IMPIANTO FV-SALONNA



OGGETTO:

PROGETTAZIONE E REALIZZAZIONE DI UN IMPIANTO AGRO-
FOTOVOLTAICO DELLA POTENZA DI 2.800,00 kW IN AC E 3.804,84 kWp
IN DC E DI TUTTE LE OPERE CONNESSE ED INFRASTRUTTURE

IL COMMITTENTE

SOLAER CLEAN ENERGY ITALY 08 SRL
VIA CARLO PORTA N.3 - GALLARATE (VA)
P.IVA 03717980126

IL PROGETTISTA

Ing. Giuseppe Santaromita Villa

Collaboratori:
Ing. Torrisi Roberta
Ing. Messina Valeria
Ing. Pintaldi Giulia
Ing. Bazan Flavia
Ing. Conoscenti Rosalia
Ing. Lala Rosa Maria
Ing. Alessia Lo Bello
Ing. Cavarretta Maria
Ing. Scacciaferro Anna

| | |
|--------------|--|
| CODICE ELAB. | |
|--------------|--|

T5.3

REVISIONE

rev. 08

| |
|-----------|
| ELABORATO |
|-----------|

INQUADRAMENTO SU PPTR
COMPONENTI BOTANICO VEGETAZIONALI

| | |
|-----------------|--|
| CODICE IMPIANTO | |
|-----------------|--|

AG50

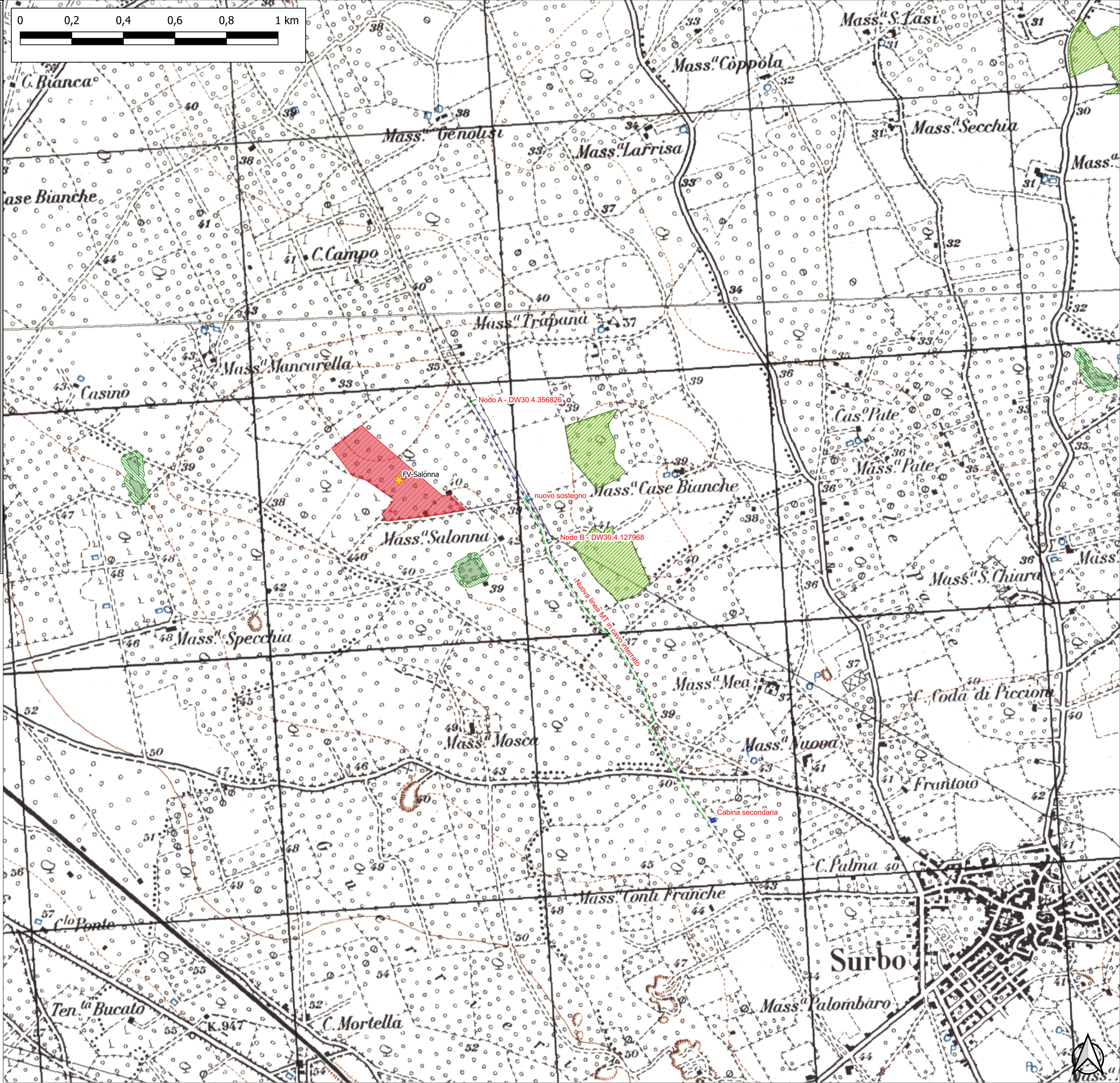
| |
|----------------------------|
| CODICE DI RINTRACCIABILITÀ |
|----------------------------|

211425796

| | |
|--|------|
| | |
| | DATA |

13/05/2025


TIMBRO ENTE AUTORIZZANTE



LEGENDA

FV-Salonna

- ★ Impianto agrovoltaiico FV-Salonna

-  Area disponibile

opere di connessione





- cabina di consegna (CC)

Soluzione di connessione_rev07

- ◆ nodi della linea MT aerea esistente "PANAREO"




- ★ nuovo sostegno

Linee MT

-  Nuova linea MT in cavo interrato in Al da 185 mmq - Richiusura
-  Nuova linea MT in cavo interrato in Al da 185 mmq
-  Ramo linea MT aerea esistente "PANAREO" - DW30.21786
-  Cabina secondaria esistente di Via Randi

PPTR (aggiornato alle DGR 1263/2022 e 1533/2022)

6.2.1 Componenti botanico-vegetazionali

-  BP - Boschi
 UCP - Prati e pascoli naturali
 UCP - Aree di rispetto dei boschi