

**Regione Puglia
Provincia di Lecce
Comuni di Lecce e Surbo**

PROGETTO DEFINITIVO: IMPIANTO FV-SALONNA



OGGETTO:

**PROGETTAZIONE E REALIZZAZIONE DI UN IMPIANTO AGRO-
FOTOVOLTAICO DELLA POTENZA DI 2.800,00 kW IN AC E 3.804,84 kWp
IN DC E DI TUTTE LE OPERE CONNESSE ED INFRASTRUTTURE**

IL COMMITTENTE

SOLAER CLEAN ENERGY ITALY 08 SRL
VIA CARLO PORTA N.3 - GALLARATE (VA)
P.IVA 03717980126

timbro

SOLAER CLEAN ENERGY ITALY 08 SRL
Via Carlo Porta n.3 Gallarate (VA)
P.IVA 03717980126

IL PROGETTISTA

Ing. Giuseppe Santaromita Villa

Collaboratori:

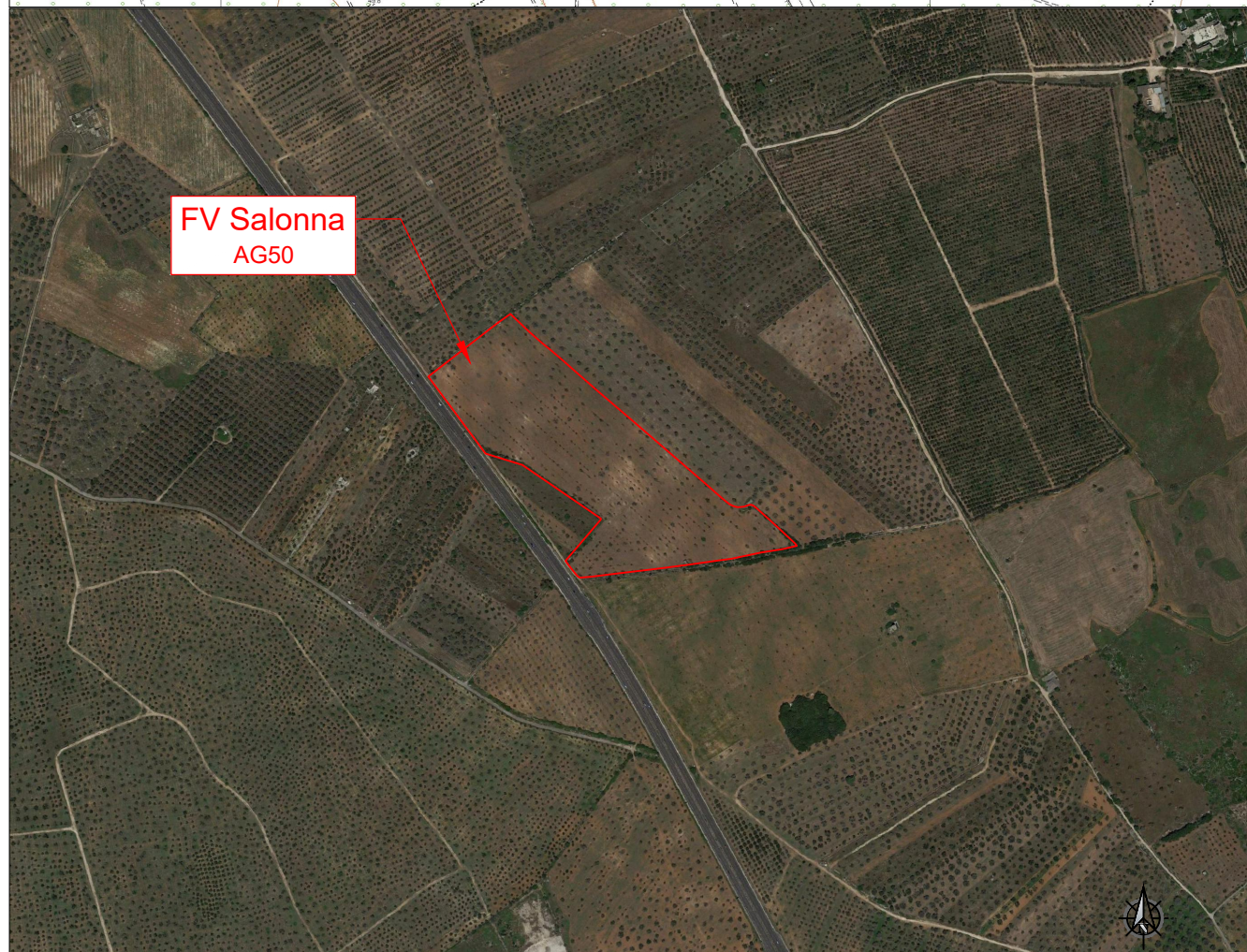
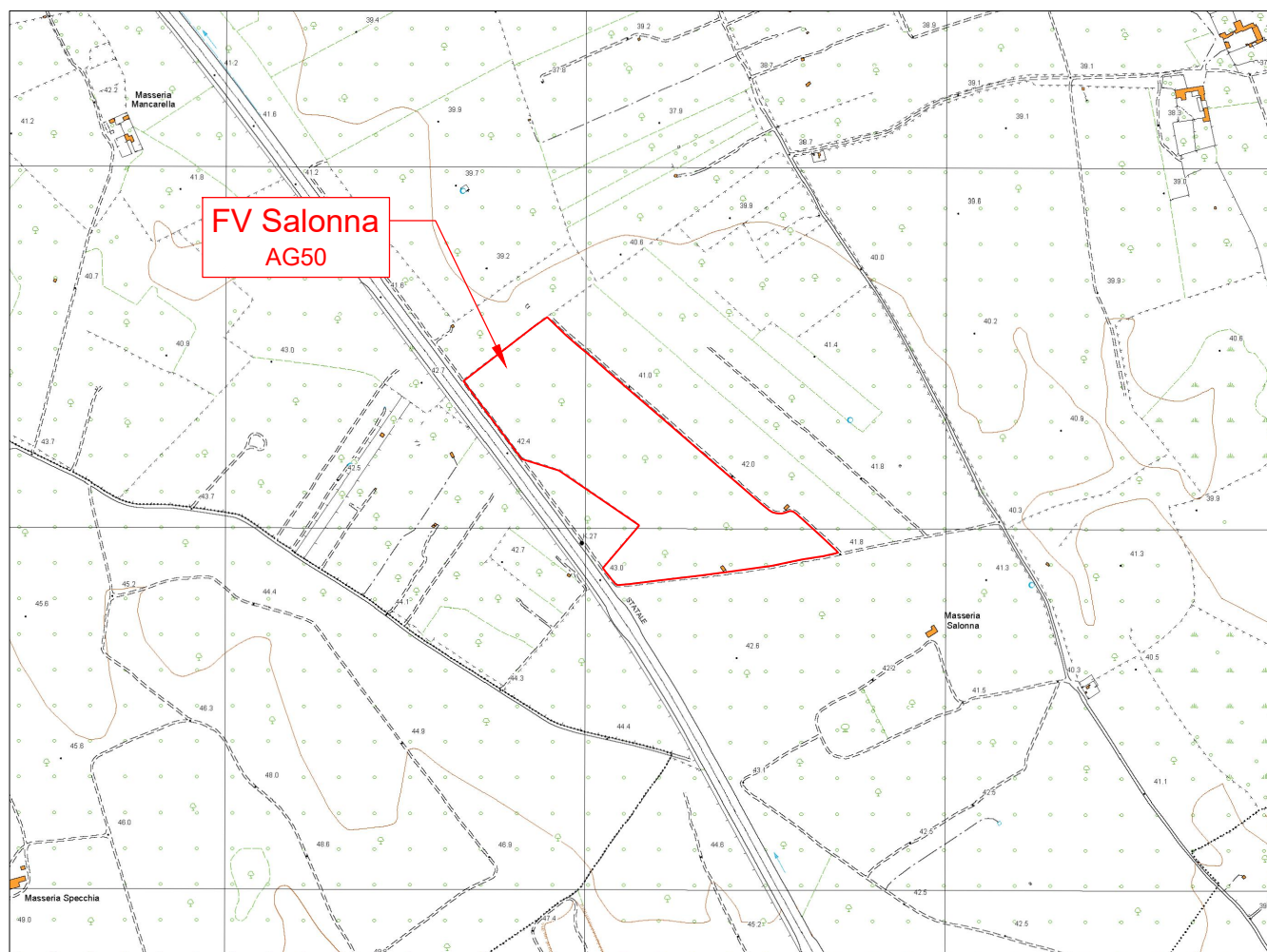
Ing. Torrisi Roberta
Ing. Messina Valeria
Ing. Pintaldi Giulia
Ing. Bazan Flavia
Ing. Conoscenti Rosalia
Ing. Lala Rosa Maria
Ing. Alessia Lo Bello
Ing. Cavarretta Maria Vincenza
Ing. Scacciaferro Anna

timbro e firma

CODICE ELAB. T15.2	ELABORATO MONOGRAFIE: RENDER E FOTOINSERIMENTI STATO DI PROGETTO		SCALA -
REVISIONE rev. 08	CODICE IMPIANTO AG50	CODICE DI RINTRACCIABILITÀ 211425796	DATA 13/05/2025

TIMBRO ENTE AUTORIZZANTE

- FV SALONNA - INQUADRAMENTO



FOTOINSERIMENTO - FV SALONNA -

AG50

Latitudine 40°24'43.14"N
Longitudine 18° 6'21.11"E

Vista satellitare

ANTE OPERAM

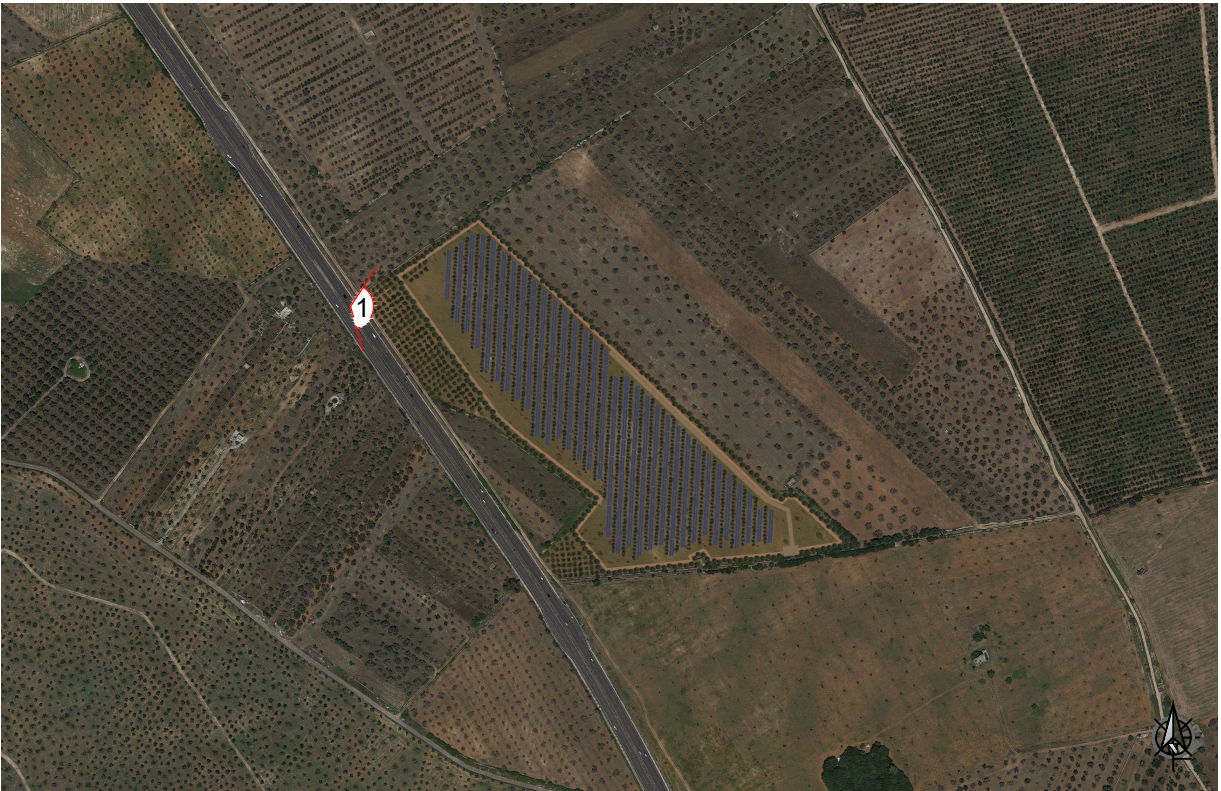
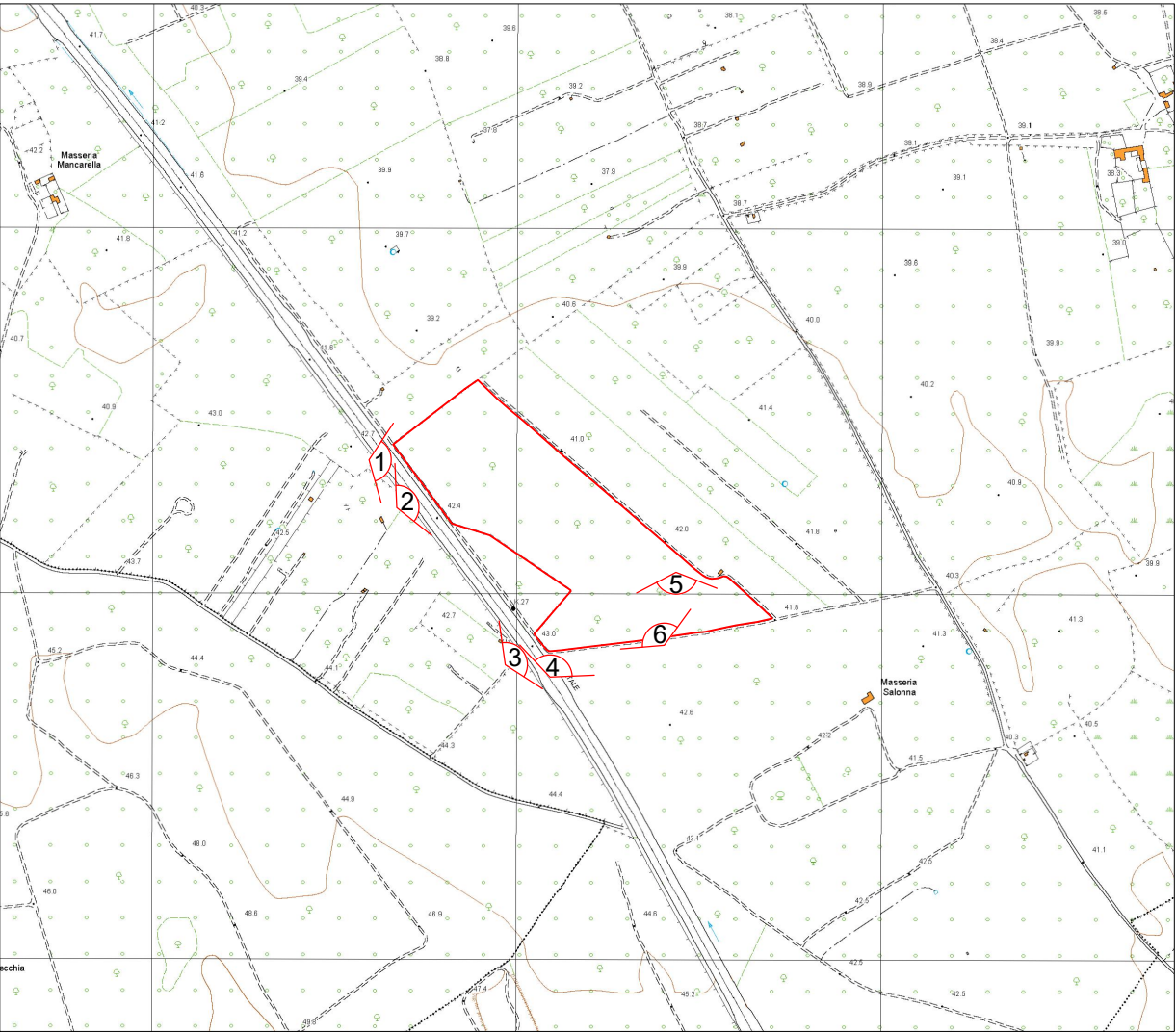


POST OPERAM



FOTOINSERIMENTO - FV SALONNA -

Latitudine	40°24'45.48"N	Altezza osservatore	1.80 m
Longitudine	18° 6'12.51"E	Quota s.l.m.	42 m



AG50

P.F.1



ANTE OPERAM

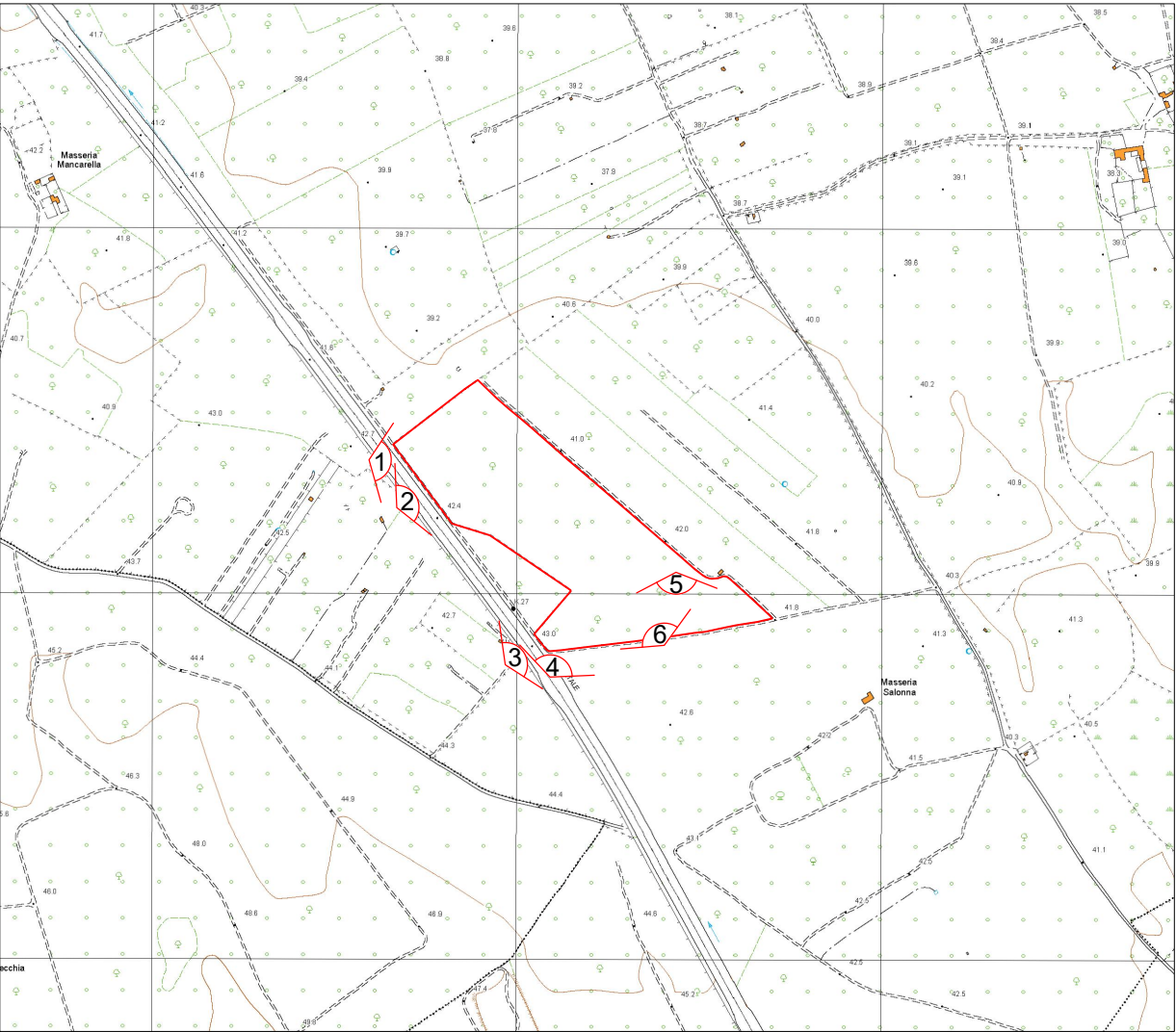
P.F.1



POST OPERAM

FOTOINSERIMENTO - FV SALONNA -

Latitudine	40°24'43.35"N	Altezza osservatore	1.80 m
Longitudine	18° 6'13.90"E	Quota s.l.m.	42 m



AG50
P.F.2



ANTE OPERAM

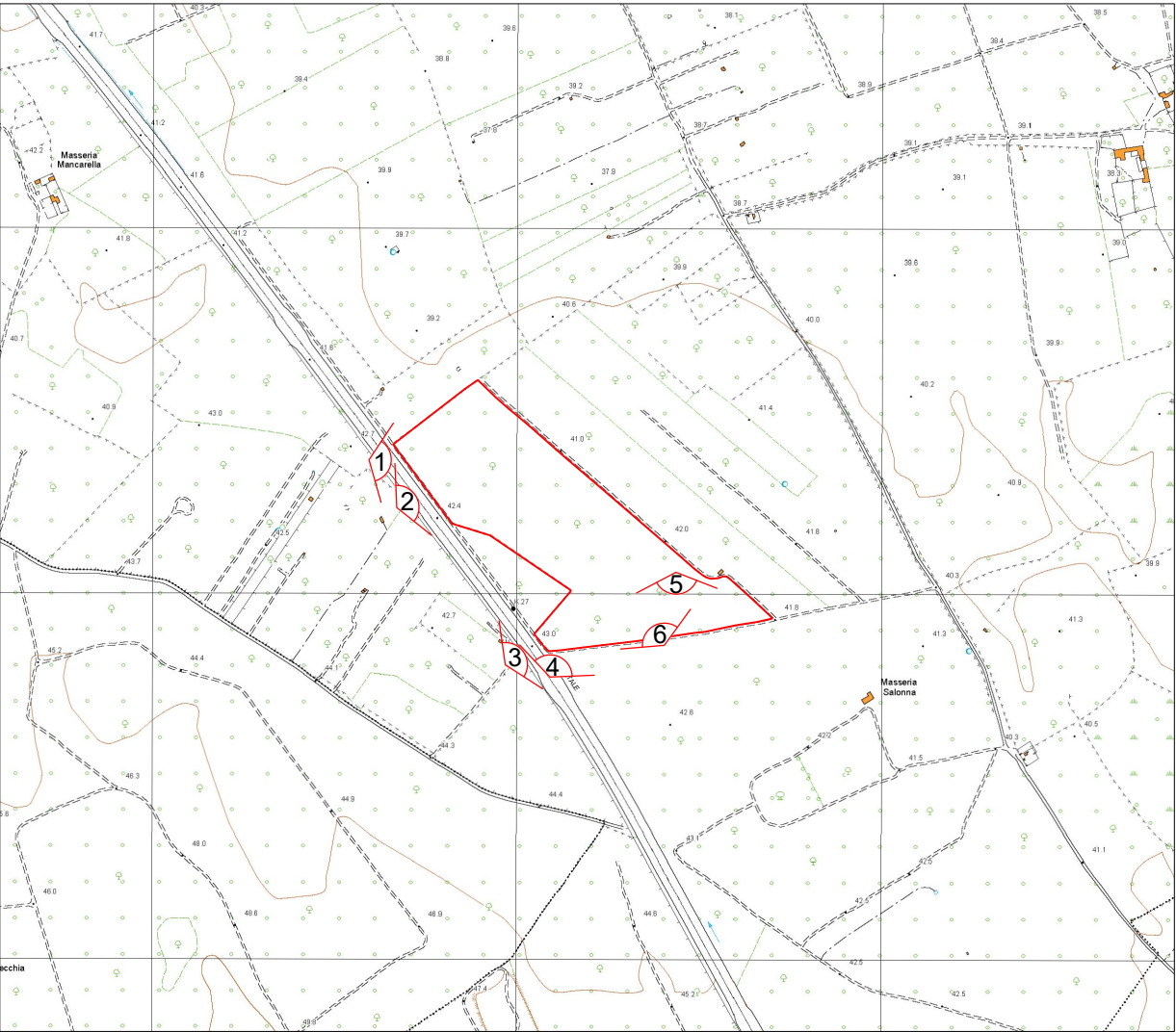
P.F.2



POST OPERAM

FOTOINSERIMENTO - FV SALONNA -

Latitudine	40°24'37.06"N	Altezza osservatore	1.80 m
Longitudine	18° 6'19.62"E	Quota s.l.m.	43 m



AG50
P.F.3



ANTE OPERAM

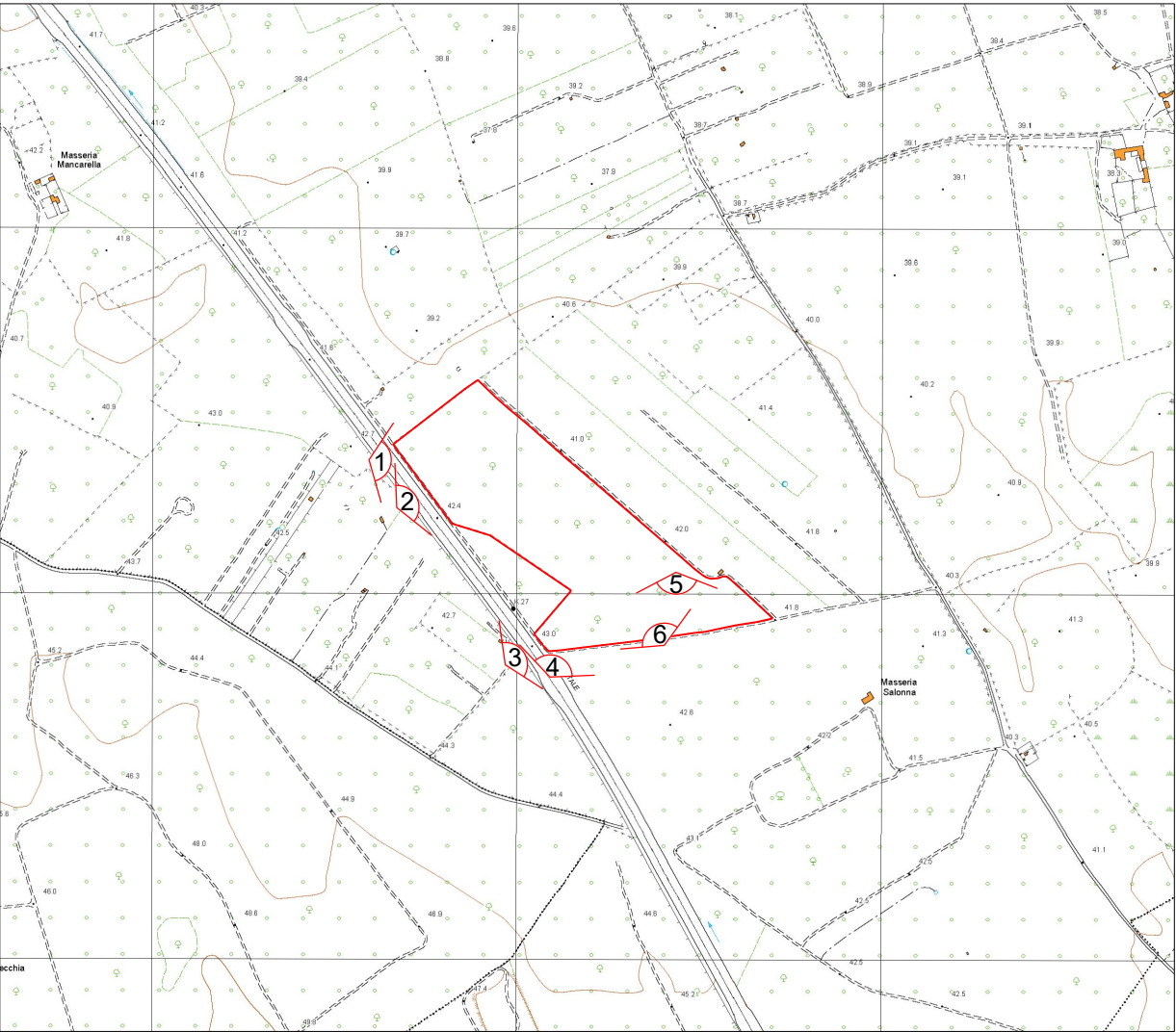
P.F.3



POST OPERAM

FOTOINSERIMENTO - FV SALONNA -

Latitudine	40°24'35.81"N	Altezza osservatore	1.80 m
Longitudine	18° 6'21.28"E	Quota s.l.m.	44 m



AG50
P.F.4



ANTE OPERAM

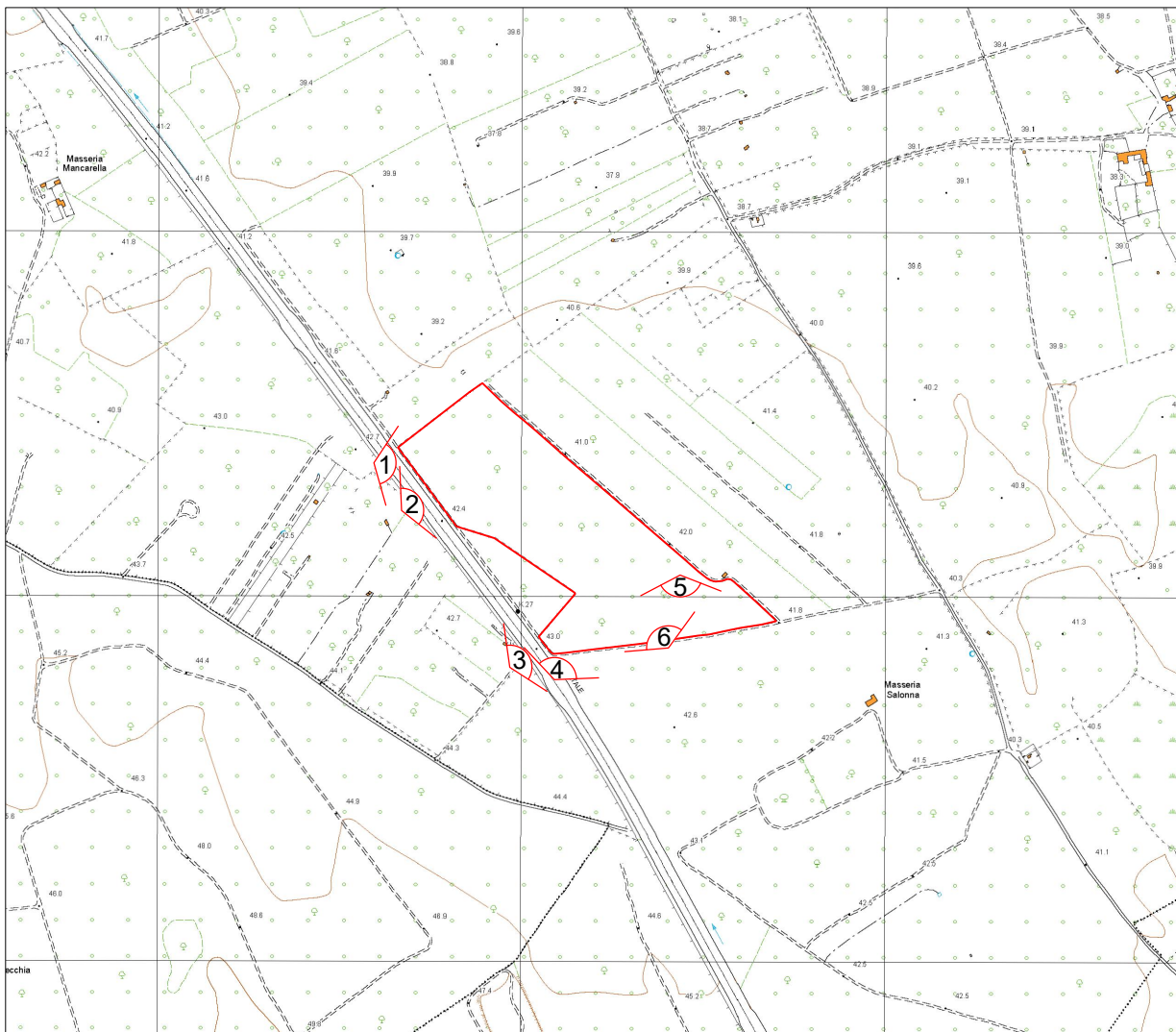
P.F.4



POST OPERAM

RENDER - FV SALONNA -

AG50



P.F 5

Latitudine
40°24'39.63"N

Longitudine
18° 6'27.34"E

Quota s.l.m.
42 m

Altezza vista
2.00 m



P.F 6

Latitudine
40°24'37.00"N

Longitudine
18° 6'26.26"E

Quota s.l.m.
43 m

Altezza vista
2.00 m

