

IMPIANTO DI RETE PER LA CONNESSIONE MT
DELL'IMPIANTO DI PRODUZIONE DA 2800 kW
FONTE FOTOVOLTAICA

UBICATO IN COMUNE DI LECCE (LE)

PROCEDURA AUTORIZZATIVA (PAUR art. 27 bis D.Lgs. 152/06)

PROGETTO DEFINITIVO

DOCUMENTAZIONE GENERALE

INQUADRAMENTI SU PPTR

IDENTIFICAZIONE ELABORATO

Livello prog.	Codice di Rintracciabilità	Codice ditta	N° elaborato	N° foglio	Tot. fogli	NOME FILE	DATA	SCALA
PD	227950743	AG50	R5b				Settembre 2024	varie

REVISIONI

REV.	DATA	DESCRIZIONE	ESEGUITO	VERIFICATO	APPROVATO
01	Maggio 2020	PROGETTO DEFINITIVO IMPIANTO DI CONNESSIONE ALLE RTN	ing. Giuseppe Santaromita Villa	ing. Giuseppe Santaromita Villa	ing. Giuseppe Santaromita Villa
02	Settembre 2021	PROGETTO DEFINITIVO IMPIANTO DI CONNESSIONE ALLE RTN	ing. Giuseppe Santaromita Villa	ing. Giuseppe Santaromita Villa	ing. Giuseppe Santaromita Villa
03	Settembre 2024	PROGETTO DEFINITIVO IMPIANTO DI CONNESSIONE ALLE RTN	ing. Giuseppe Santaromita Villa	ing. Giuseppe Santaromita Villa	ing. Giuseppe Santaromita Villa

PROGETTAZIONE:

Progettista

ing. Giuseppe Santaromita Villa

GESTORE RETE ELETTRICA:

e-distribuzione s.p.a.

RICHIEDENTE

SOLAER CLEAN ENERGY ITALY 08 S.R.L.

Esito della sovrapposizione: NESSUNA INTERFERENZA

LEGENDA

EV-Salonna

Area impianto

opere di connessione

cabina utente

cabina di consegna

Cabina secondaria esistente di Via Randi

Soluzione di connessione_rev06

◆ nodi della linea MT aerea esistente "PANAREO"

▲ sezionatore da palo

● nuovo sostegno

Linee MT

--- Nuova linea MT in cavo interrato in Al da 185 mmq

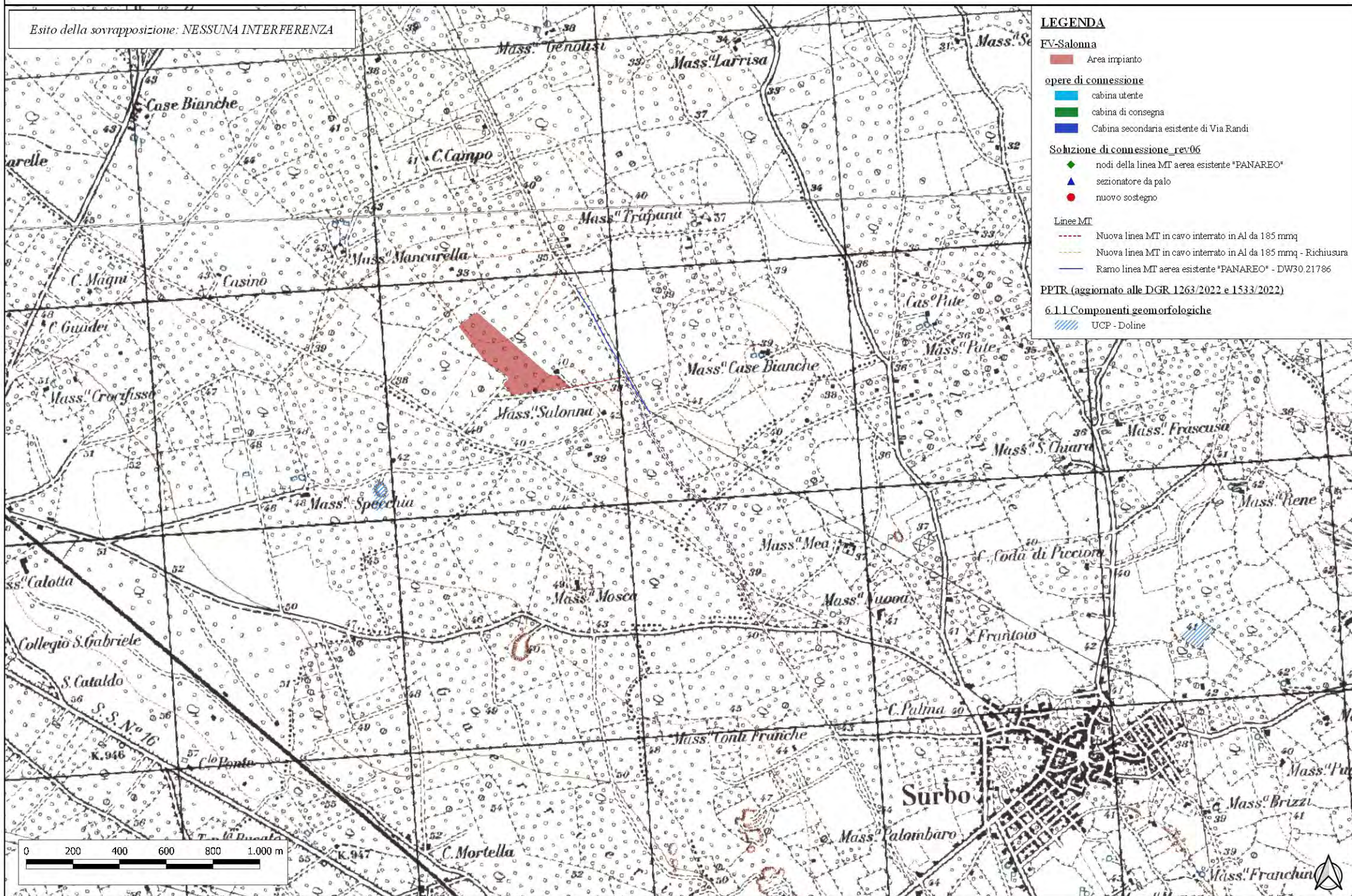
--- Nuova linea MT in cavo interrato in Al da 185 mmq - Richiusura

— Ramo linea MT aerea esistente "PANAREO" - DW30.21786

PPTR (aggiornato alle DGR 1263/2022 e 1533/2022)

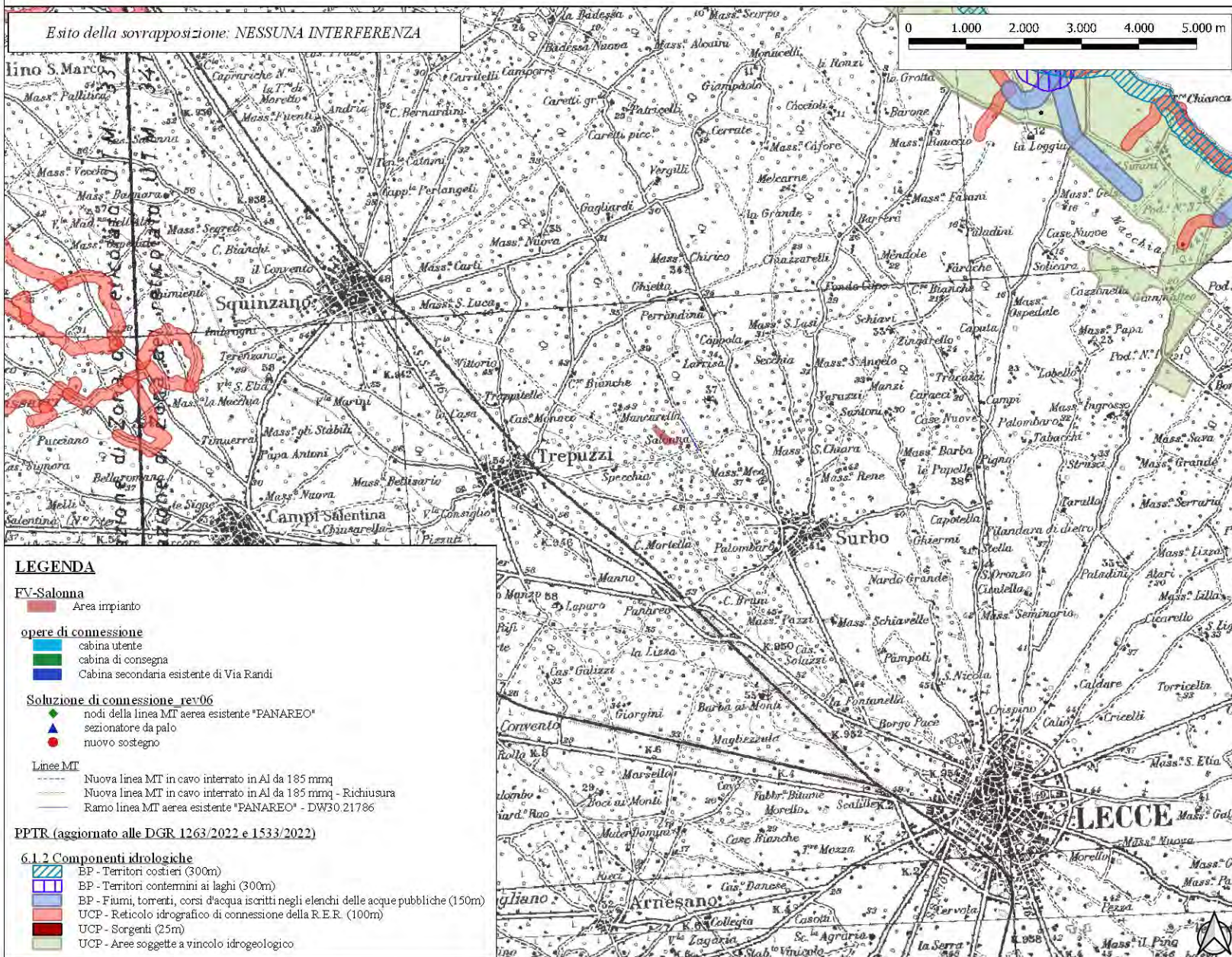
6.1.1 Componenti geomorfologiche

/// UCP - Doline

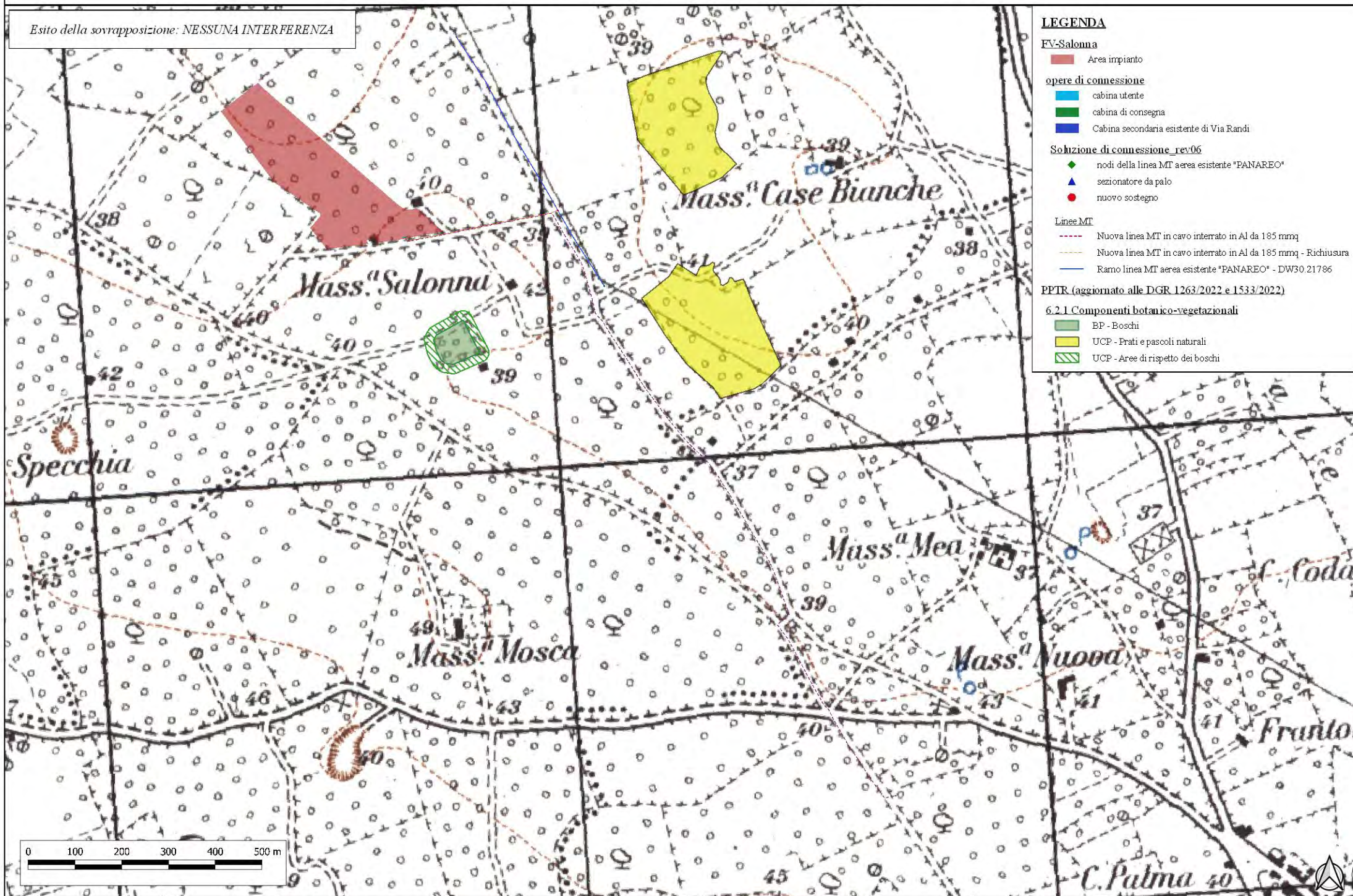


Esito della sovrapposizione: NESSUNA INTERFERENZA

0 1.000 2.000 3.000 4.000 5.000 m



Esito della sovrapposizione: NESSUNA INTERFERENZA



Esito della sovrapposizione: NESSUNA INTERFERENZA

Bosco e paludi di Rauccio

LEGENDA

FV-Salonna

Area impianto

opere di connessione

cabina utente

cabina di consegna

Cabina secondaria esistente di Via Randi

Soluzione di connessione rev06

nodi della linea MT aerea esistente "PANAREO"

sezionatore da palo

nuovo sostegno

Linee MT

Nuova linea MT in cavo interrato in Al da 185 mmq

Nuova linea MT in cavo interrato in Al da 185 mmq - Richiusura

Ramo linea MT aerea esistente "PANAREO" - DW30.21786

PPTR (aggiornato alle DGR 1263/2022 e 1533/2022)

6.2.2 Componenti delle aree protette e dei siti naturalistici

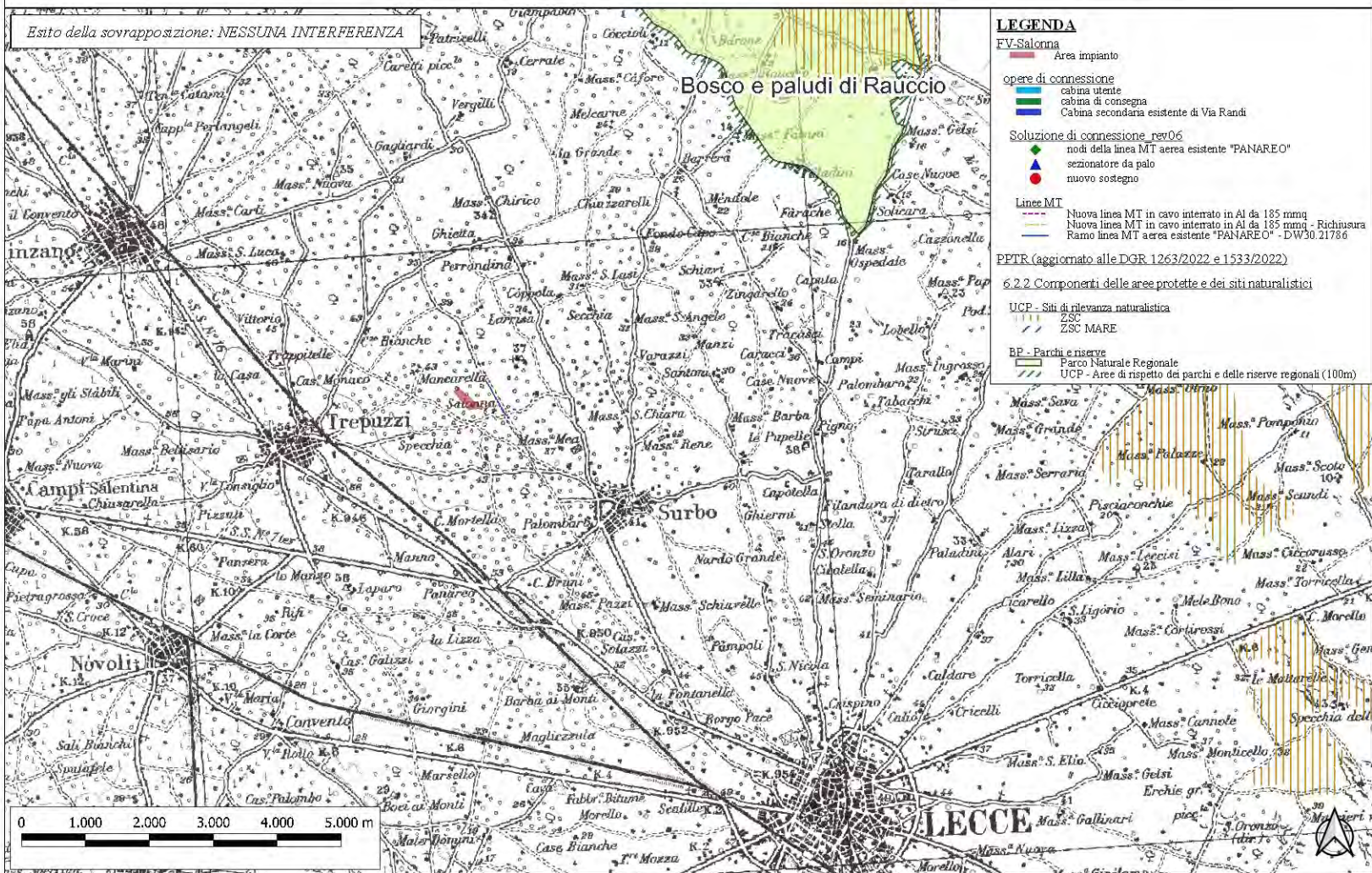
UCP - Siti di rilevanza naturalistica

ZSC MARE

BP - Parchi e riserve

Parco Naturale Regionale

UCP - Aree di rispetto dei parchi e delle riserve regionali (100m)




LEGENDA

FV-Salonna

 Area impianto

opere di connessione

cabina di consegna

 Cabina secondaria esistente di Via Randi

Soluzione di connessione_rev06

nodì della linea MT aerea esistente "PANAREO"

sezionatore da palo

nuovo sostegno

Linee MT

--- Nuova linea MT in cavo interrato in Al da 185 mmq

----- Nuova linea MT in cavo interrato in Al da 185 mmq - Richiusura

— Ramo linea MT aerea esistente "PANAREO" - DW30.21786

PPTR (aggiornato alle DGR 1263/2022 e 1533/2022)

6.3.1 Componenti culturali e insediative

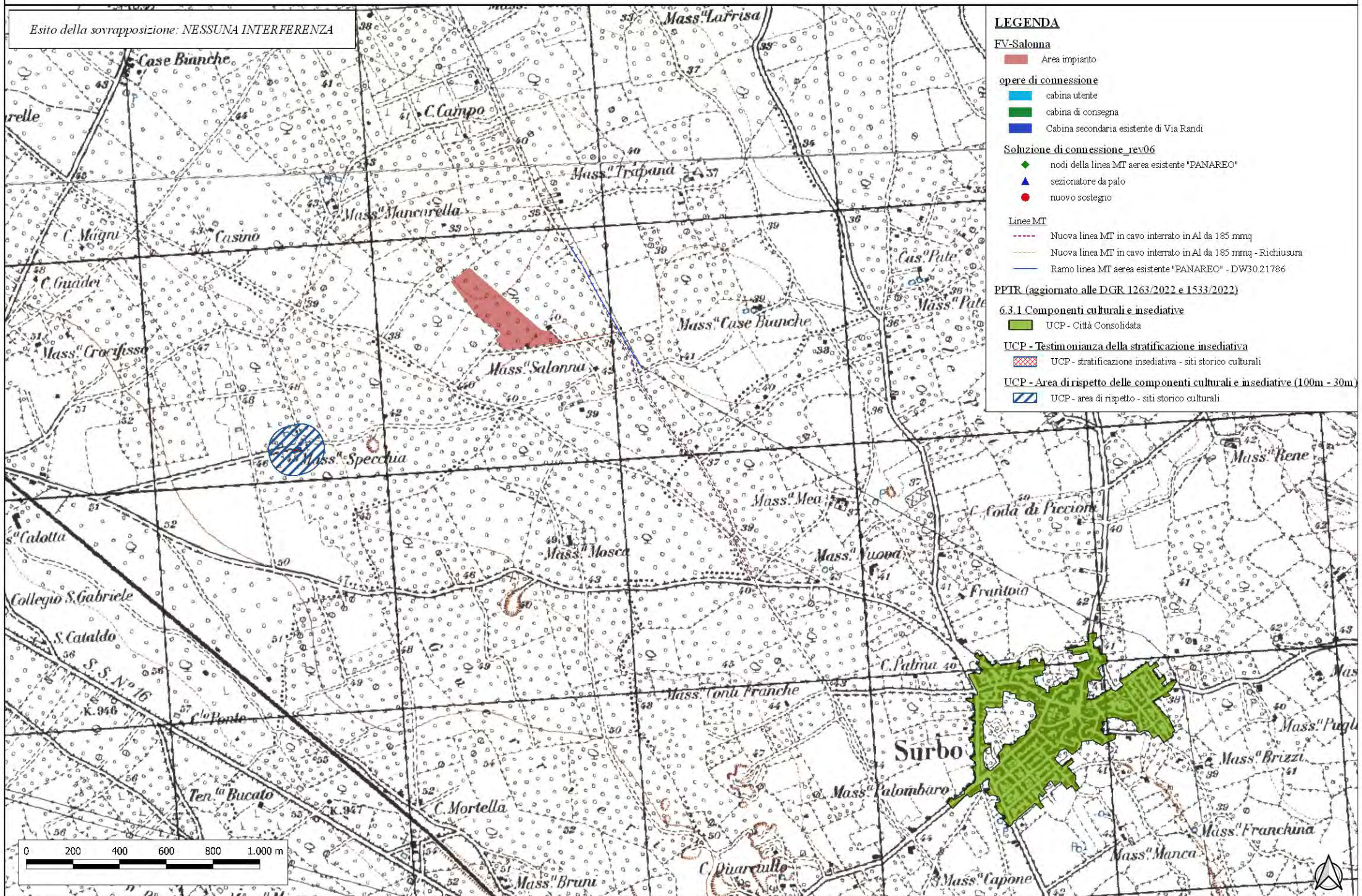
 UCP - Città Consolidata

UCP - Testimonianza della stratificazione insediativa

 UCP - stratificazione insediativa - siti storico culturali

UCP - Area di rispetto delle componenti culturali e insediative (100m - 30m)

 UCP - area di rispetto - siti storico culturali



Esito della sovrapposizione: NESSUNA INTERFERENZA

LEGENDA**FV-Salonna**

Area impianto

opere di connessione

cabina utente

cabina di consegna

Cabina secondaria esistente di Via Randi

Soluzione di connessione_rev06

◆ nodi della linea MT aerea esistente "PANAREO"

▲ sezionatore da palo

● nuovo sostegno

Linee MT

--- Nuova linea MT in cavo interrato in AI da 185 mmq

--- Nuova linea MT in cavo interrato in AI da 185 mmq - Richiusura

— Ramo linea MT aerea esistente "PANAREO" - DW30.21786

PPTR (aggiornato alle DGR 1263/2022 e 1533/2022)**6.3.2 Componenti dei valori percettivi**

■ UCP - Strade a valenza paesaggistica

■ UCP - stratificazione insediativa - siti storico culturali_buffer 500m

