

IMPIANTO DI RETE PER LA CONNESSIONE MT  
DELL'IMPIANTO DI PRODUZIONE DA 2800 kW  
FONTE FOTOVOLTAICA

UBICATO IN COMUNE DI LECCE (LE)

PROCEDURA AUTORIZZATIVA (PAUR art. 27 bis D.Lgs. 152/06)

PROGETTO DEFINITIVO

DOCUMENTAZIONE GENERALE

INQUADRAMENTI SU P.R.G

IDENTIFICAZIONE ELABORATO

Livello prog.	Codice di Rintracciabilità	Codice ditta	N° elaborato	N° foglio	Tot. fogli	NOME FILE	DATA	SCALA
PD	227950743	AG50	R5e				Settembre 2024	varie

REVISIONI

REV.	DATA	DESCRIZIONE	ESEGUITO	VERIFICATO	APPROVATO
01	Maggio 2020	PROGETTO DEFINITIVO IMPIANTO DI CONNESSIONE ALLE RTN	ing. Giuseppe Santaromita Villa	ing. Giuseppe Santaromita Villa	ing. Giuseppe Santaromita Villa
02	Settembre 2021	PROGETTO DEFINITIVO IMPIANTO DI CONNESSIONE ALLE RTN	ing. Giuseppe Santaromita Villa	ing. Giuseppe Santaromita Villa	ing. Giuseppe Santaromita Villa
03	Settembre 2024	PROGETTO DEFINITIVO IMPIANTO DI CONNESSIONE ALLE RTN	ing. Giuseppe Santaromita Villa	ing. Giuseppe Santaromita Villa	ing. Giuseppe Santaromita Villa

PROGETTAZIONE:

Progettista

ing. Giuseppe Santaromita Villa

GESTORE RETE ELETTRICA:

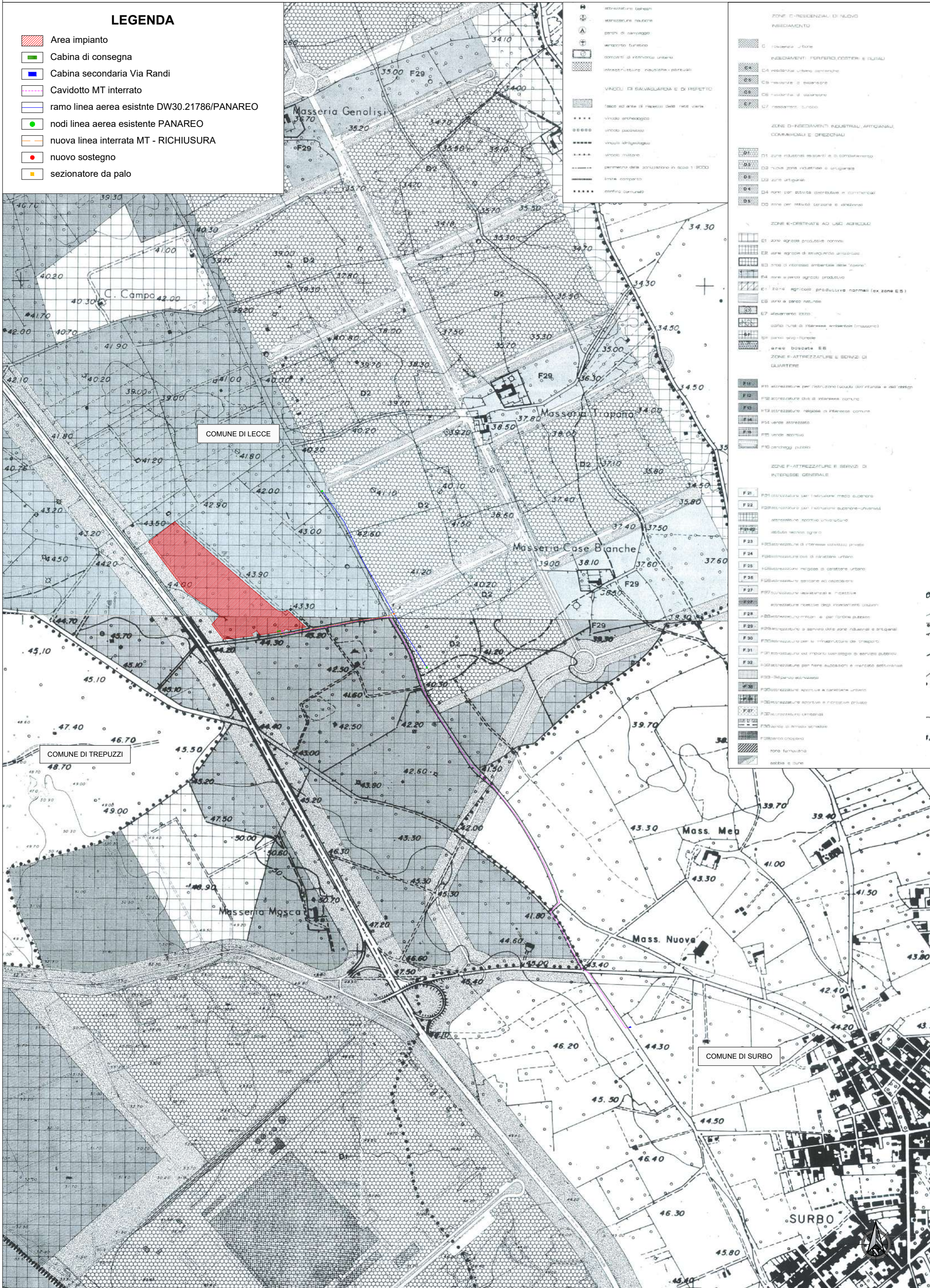
e-distribuzione s.p.a.

RICHIEDENTE

SOLAER CLEAN ENERGY ITALY 08 S.R.L.



INQUADRAMENTO SU PRG DEL COMUNE DI LECCE scala 1:10.000



INQUADRAMENTO SU PRG DEL COMUNE DI SURBO scala 1:10.000

