



Regione Puglia
Provincia di Lecce
Comuni di Lecce e Surbo

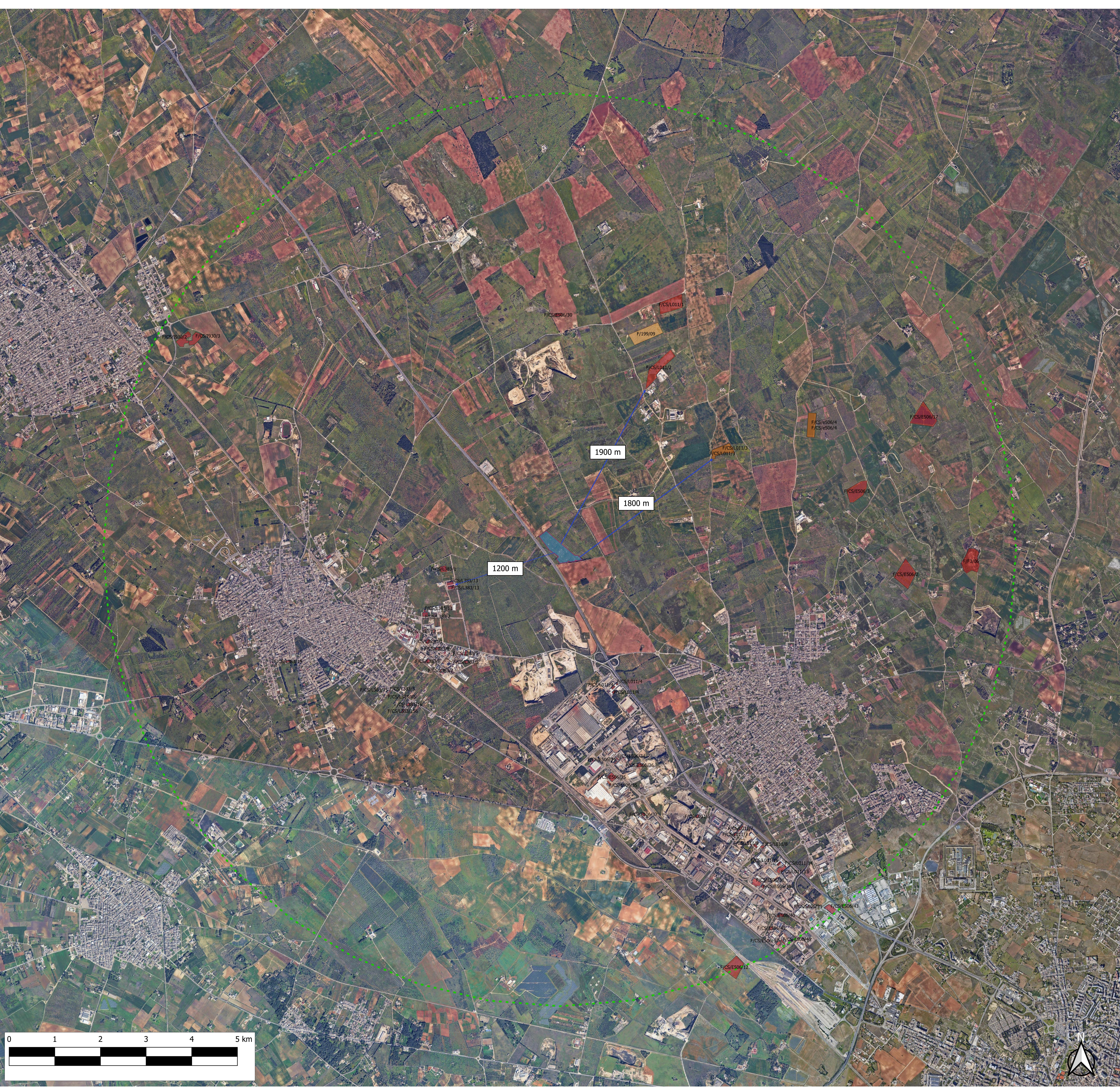
PROGETTO DEFINITIVO: IMPIANTO FV-SALONNA



OGGETTO:

PROGETTAZIONE E REALIZZAZIONE DI UN IMPIANTO AGRO-FOTOVOLTAICO DELLA POTENZA DI 2.800,00 kW IN AC E 3.804,84 kWp IN DC E DI TUTTE LE OPERE CONNESSE ED INFRASTRUTTURE

IL COMMITTENTE SOLAER CLEAN ENERGY ITALY 08 SRL VIA CARLO PORTA N.3 - GALLARATE (VA) P.IVA 03717980126		IL PROGETTISTA Ing. Giuseppe Santaromita Villa Collaboratori: Ing. Torrisi Roberta Ing. Messina Valeria Ing. Pontalillo Giulia Ing. Stefan Florin Ing. Consistenti Rosalia Ing. Lala Rosa Maria Ing. Alessio Lo Bello Ing. Cavarretta Maria Vincenza Ing. Sciaccaferro Anna	
CODICE ELAB. T16.1	ELABORATO INQUADRAMENTO IMPIANTI COMULATIVI FV-FV	SCALA 1:20.000	
REVISIONE rev. 08	CODICE IMPIANTO AG50	CODICE DI RINTRACCIABILITÀ 211425796	DATA 13/05/2025
TIMBRO ENTE AUTORIZZANTE			



IMPIANTI nel raggio di 5km

IMPIANTI REALIZZATI

Codice	Potenza	Area (mq)
F/CS/L011/2	0,99	40138
F/CS/L011/1	1,00	34885
F/CS/E506/3	0,99	32644
F/CS/E506/17	0,99	43390
F/CS/E506/2	0,99	41350
F/F3/06	0,48	38653
F/CS/L383/1	1,00	4177
F/CS/L383/13	0,99	1803
F/CS/L383/13	1,00	1934
F/CS/L383/11	0,99	391
F/CS/L383/2	0,99	2469
F/CS/L383/12	0,99	510
F/CS/L383/10	0,99	1083
F/CS/L383/9	0,99	762
F/CS/L383/8	0,99	1304
F/CS/L383/7	0,99	355
F/CS/L383/6	0,99	1102
F/CS/L383/5	0,99	833
F/CS/L383/5	0,99	234
F/CS/L383/15	0,99	134
F/CS/L383/15	0,99	248
F/CS/L383/16	0,99	596
F/CS/L383/156	0,99	472

IMPIANTI CON AU CHIUSA POSITIVAMENTE

Codice	MW richies	MW autoriz	Area (mq)
F/199/09	2,98	2,98	45077

IMPIANTI CANTIERIZZATI

id	Codice	Potenza	Area (mq)
1	F/CS/L011/3	0,99	21429
1	F/CS/E506/4	0,99	23065

LEGENDA

FV-Salonna

Area impianto FV-Salonna

Area di raggio 5,00 km

Impianti FV

Impianti fotovoltaici

Impianti cantierizzati

Impianti con AU chiusa positivamente

Impianti realizzati