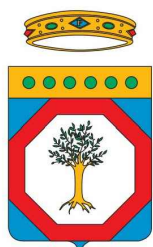
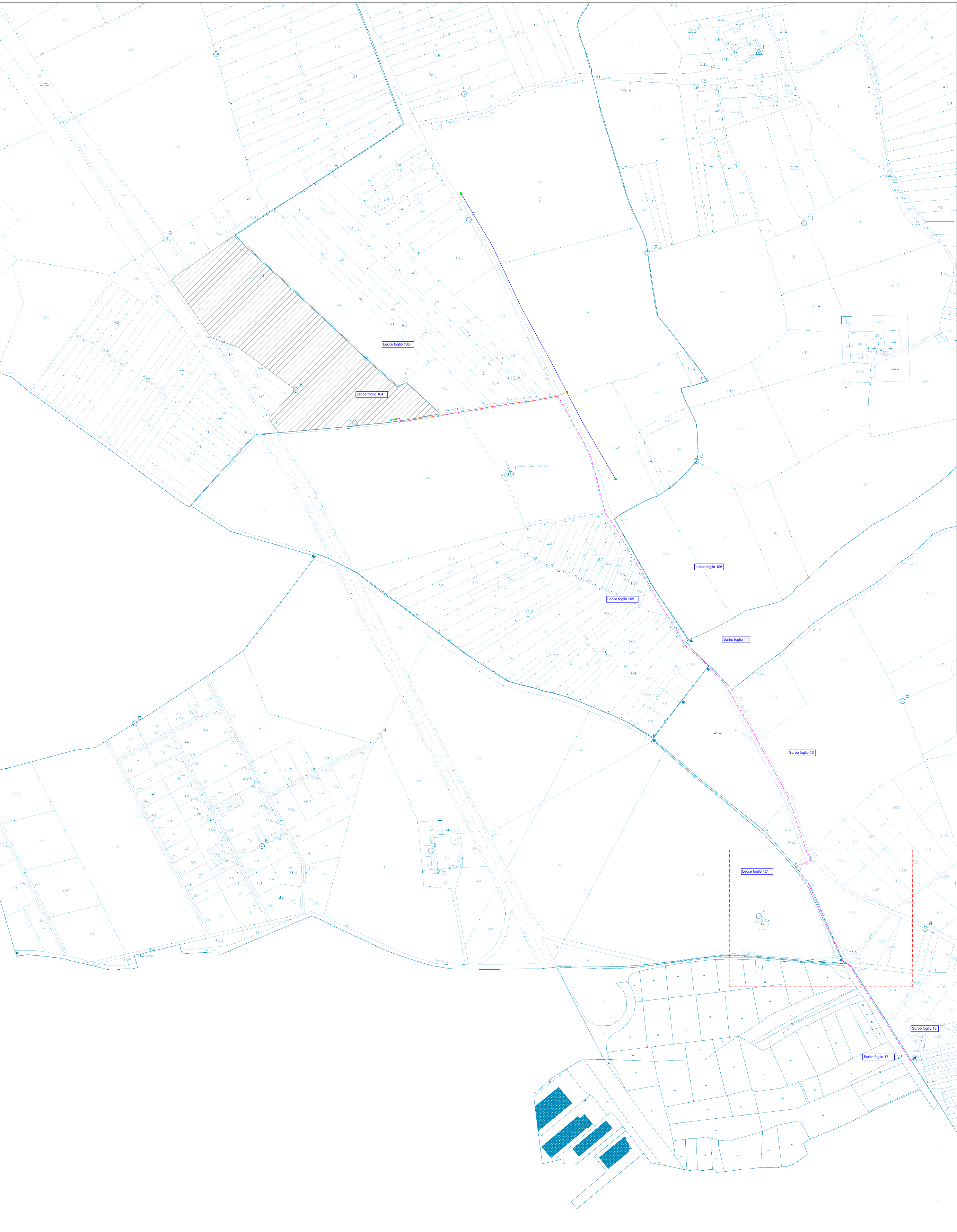


Inquadramento generale su catastale opere di connessione
Comuni di Lecce e Surbo (LE) - Scala 1:5.000



Regione Puglia
Provincia di Lecce
Comuni di Lecce e Surbo

PROGETTO DEFINITIVO: IMPIANTO FV-SALONNA



OGGETTO:
PROGETTAZIONE E REALIZZAZIONE DI UN IMPIANTO
AGRO-FOTOVOLTAICO DELLA POTENZA DI 2.800,00 kW IN AC E 3.804,84
kWp IN DC E DI TUTTE LE OPERE CONNESSE ED INFRASTRUTTURE

IL COMMITTENTE SOLAER CLEAN ENERGY ITALY 08 SRL VIA CARLO PORTA N.3 - GALLARATE (VA) P.IVA 03717980126 timbro e firma SOLAER CLEAN ENERGY ITALY 08 SRL Via Carlo Porta 3, Gallarate (VA) P.IVA 03717980126		IL PROGETTISTA Ing. Giuseppe Santaromita Villa Collaboratori: Ing. Torrisi Roberta Ing. Messina Valeria Ing. Pintaldi Giulia Ing. Bazan Flavia Ing. Conoscenti Rosalia Ing. Lala Rosa Maria Ing. Alessia Lo Bello Ing. Cavarretta Maria Vincenza Ing. Scacciaferro Anna timbro e firma	
TAVOLA T36	ELABORATO PLANIMETRIA SU CATASTALE OPERE DI CONNESSIONE FOGLIO 121 DI LECCE	SCALA 1:5.000 1:1.000	
REVISIONE rev. 08	CODICE IMPIANTO AG50	CODICE DI RINTRACCIABILITÀ 211425796	DATA 13/05/2025
TIMBRO ENTE AUTORIZZANTE			



LEGENDA

- Area di impianto
- nuova Linea MT interrata di collegamento alla CS di Via Randi (da realizzare)
- cabina di consegna (da realizzare)
- cabina utente (da realizzare)
- cabina secondaria di Via Randi (esistente)
- ramo linea aerea esistente DW30.21786/PANAREO
- nodi linea aerea esistente PANAREO
- nuova linea interrata MT - RICHIUSURA
- nuovo sostegno
- sezionatore da palo
- tratto interrato linea MT ricadente nel foglio 121 di Lecce (lunghezza tratto 200m)

Inquadramento generale su catastale opere di connessione
Foglio 121 comune di Lecce (LE) - Scala 1:1.000