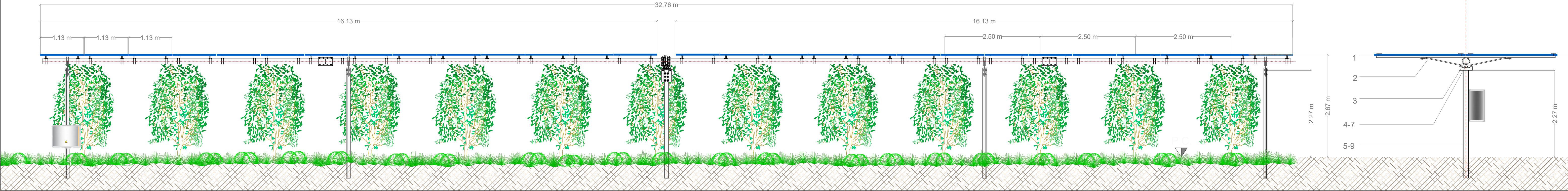
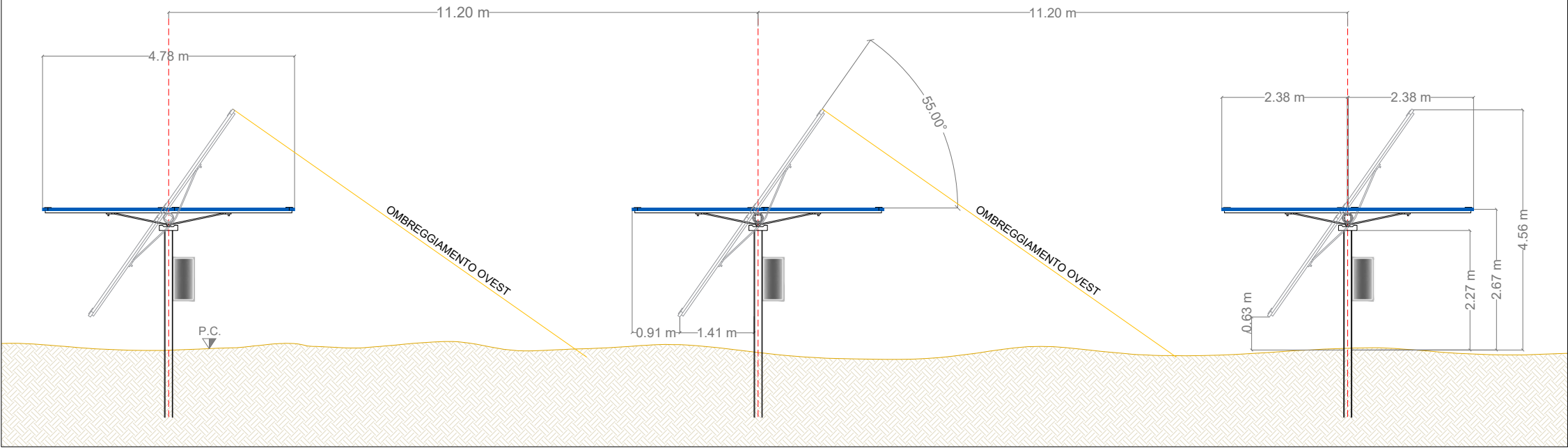


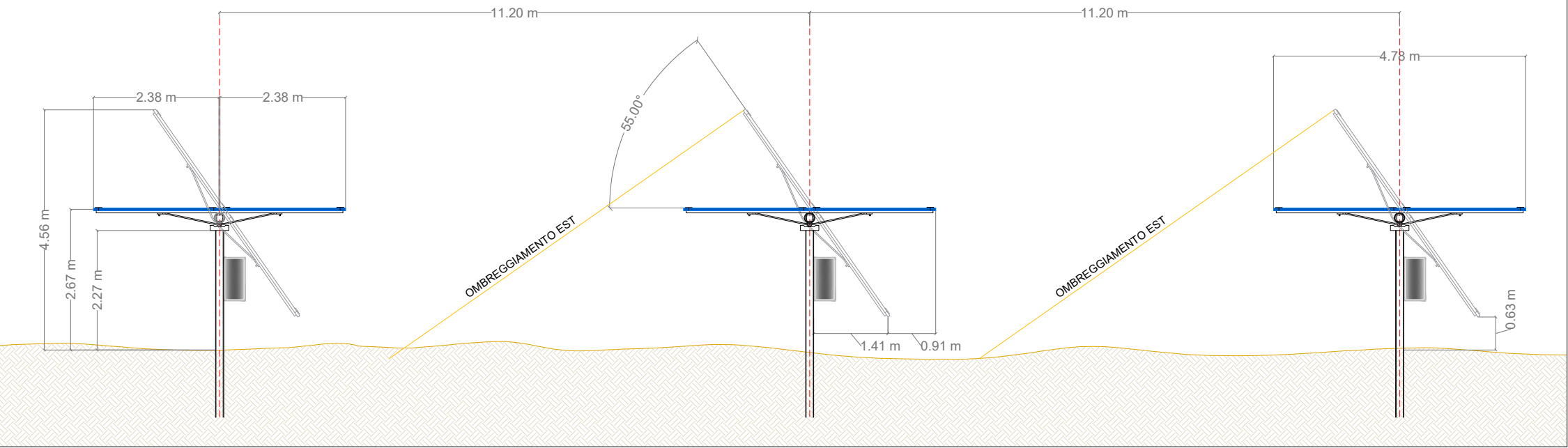
SEZIONE LONGITUDINALE A-A'



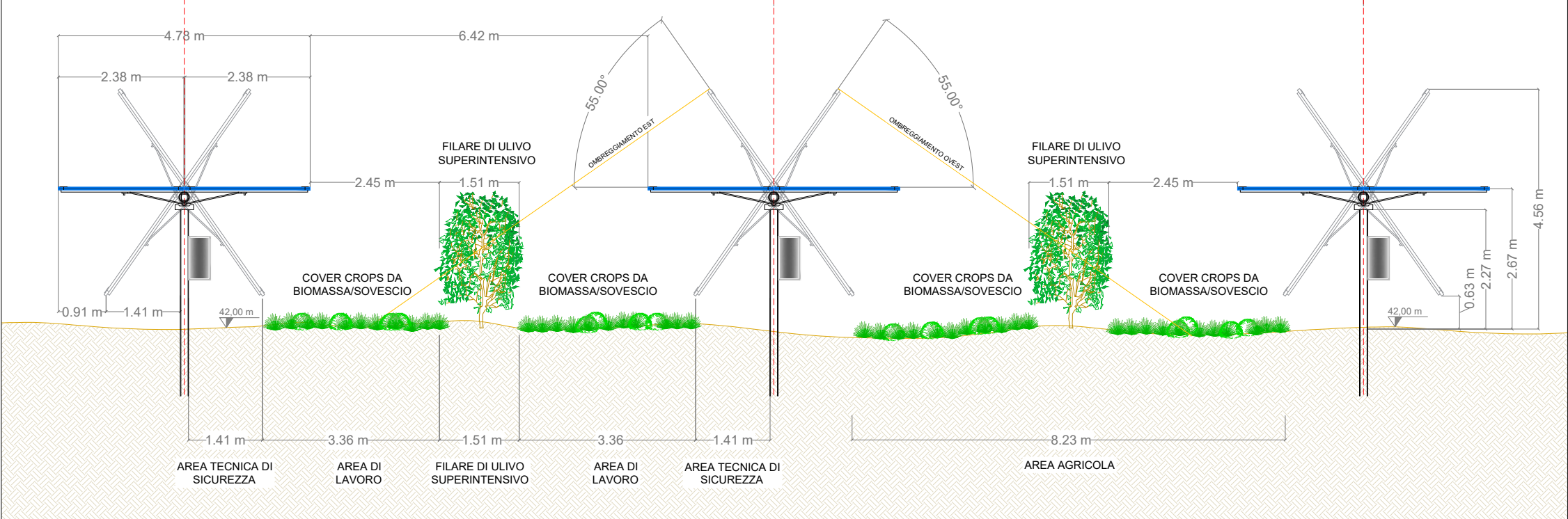
DETTAGLIO DI SUPPORTO MODULI IN SEZIONE CON INCLINAZIONE DI 55° OVEST



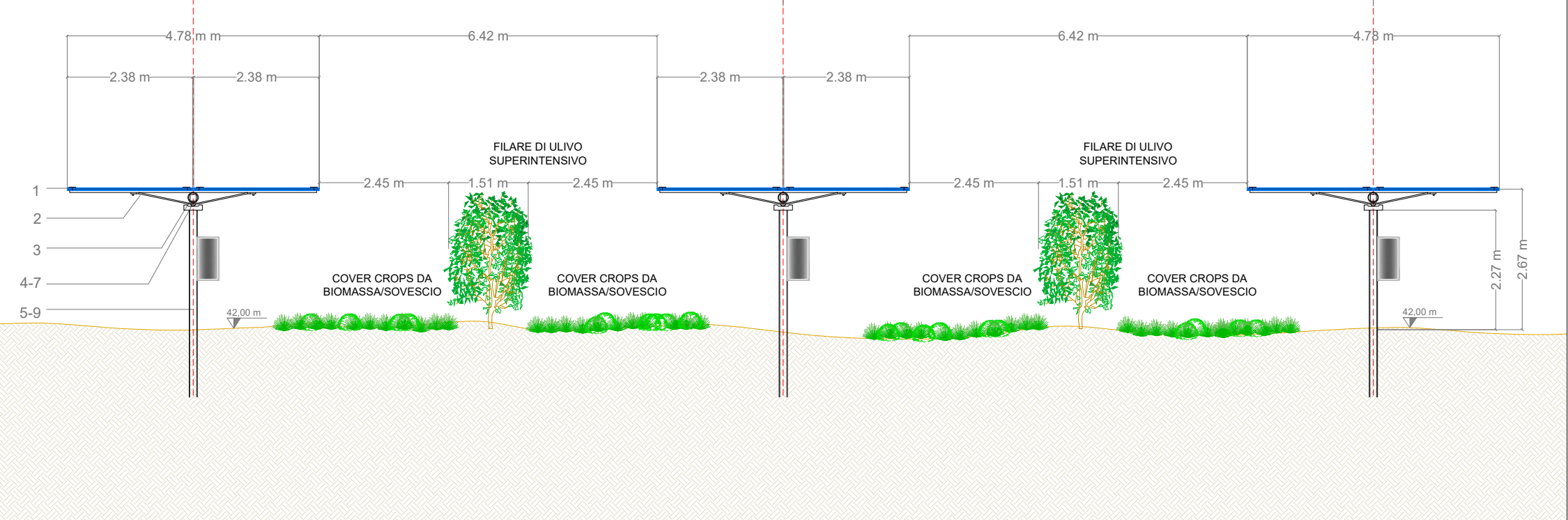
DETTAGLIO DI SUPPORTO MODULI IN SEZIONE CON INCLINAZIONE DI 55° EST



DETTAGLIO SEZIONE TRASVERSALE B-B' CON INCLINAZIONE A 55° EST/OVEST

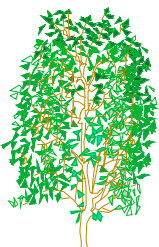


DETTAGLIO SEZIONE TRASVERSALE B-B' CON INCLINAZIONE A 0°



LEGENDA

1	MODULO FOTOVOLTAICO
2	PROFILATO A Ω PORTAMODULI
3	PROFILATO A SEZIONE QUADRATA
4	SUPPORTO SEMPLICE
5	IPE 200 (W8X10)
6	PROFILATO A SEZIONE QUADRATA
7	MOTORE
8	SUPPORTO MOTORE
9	IPE 200 (W8X15)



ULIVI SUPERINTENSIVI
(prospetto)



ULIVI SUPERINTENSIVI
(in pianta)



COVER CROPS DA
BIOMASSA/SOVESCO



INVERTER DI STRINGA
(prospetto frontale)

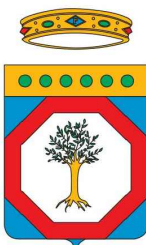
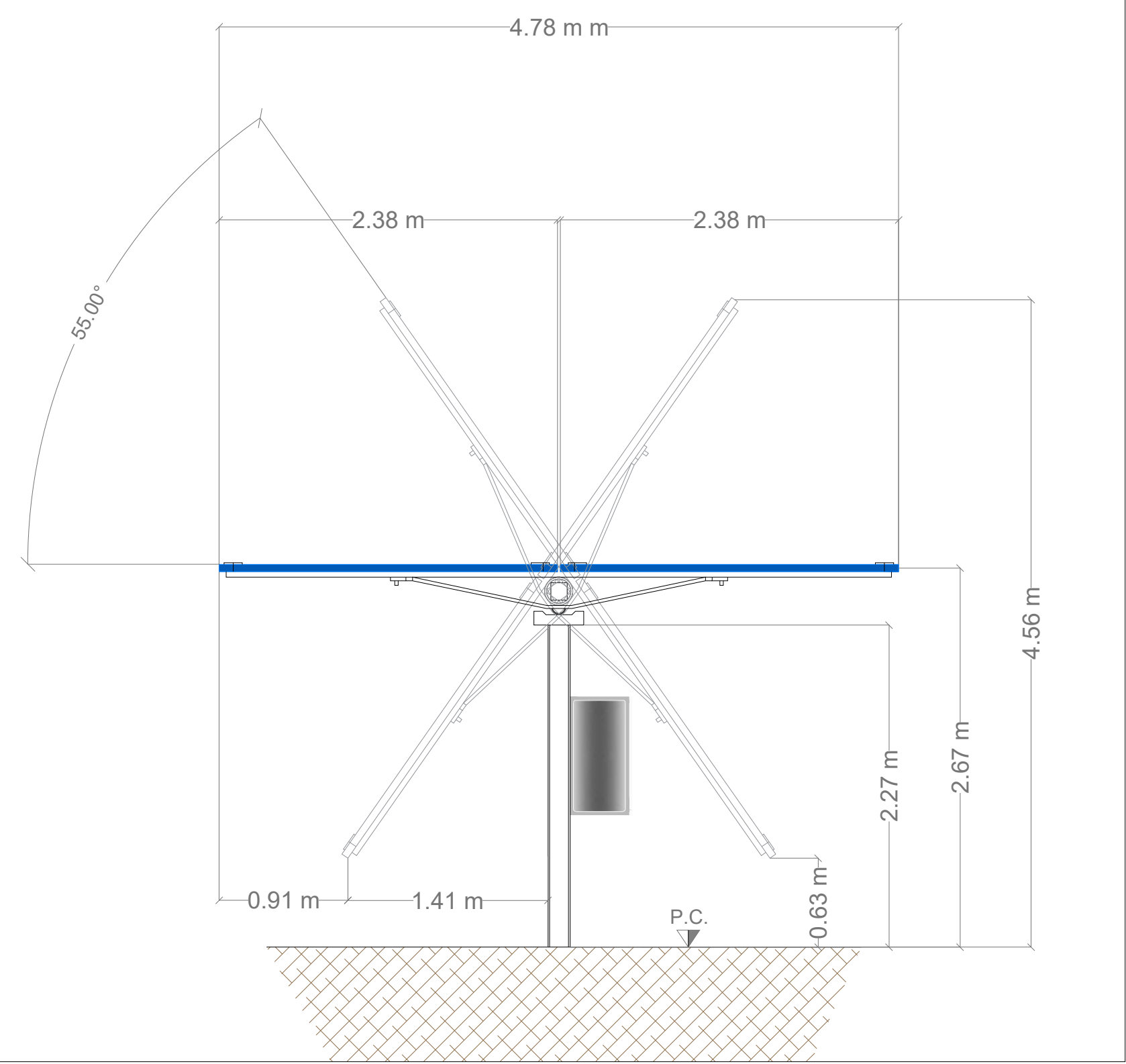


INVERTER DI STRINGA
(prospetto laterale)

PARTICOLARE PLANIMETRIA DELL'IMPIANTO AGROVOLTAICO



PARTICOLARE DELLE STRUTTURE TRACKER IN SEZIONE



Regione Puglia
Provincia di Lecce
Comuni di Lecce e Surbo

PROGETTO DEFINITIVO: IMPIANTO FV-SALONNA



OGGETTO:
PROGETTAZIONE E REALIZZAZIONE DI UN IMPIANTO
AGRO-FOTOVOLTAICO DELLA POTENZA DI 2.800,00 kW IN AC E 3.804,84
kWp IN DC E DI TUTTE LE OPERE CONNESSE ED INFRASTRUTTURE

IL COMMITTENTE SOLAEER CLEAN ENERGY ITALY 08 SRL VIA CARLO PORTA N.3 - GALLARATE (VA) P.IVA 03717980126 timbro e firma		IL PROGETTISTA Ing. Giuseppe Santaromita Villa timbro e firma	
TAVOLA P1.1	ELABORATO PARTICOLARE STRUTTURE DI SOSTEGNO IN SEZIONE	SCALA varie	
REVISIONE rev. 08	CODICE IMPIANTO AG50	CODICE DI RINTRACCIABILITÀ 211425796	DATA 13/05/2025
TIMBRO ENTE AUTORIZZANTE			